



Catalogue de formations

2024



Inter

Intra

sur
mesure

APP
et
supervision



Des formations pour
accompagner au mieux
la femme enceinte
le couple,
l'enfant
et l'adolescent(e)
dans toute leur diversité



L'enfance a ses outils

sylety.fr

Nancy et Grand Est

EDITO

Quand nous avons choisi notre logo, le cercle était une évidence. Il est un symbole de vie mais aussi de protection. Il représente l'Univers, l'union, l'énergie et la circulation de celle-ci qui se concentre en son centre.

Aujourd'hui, nous réalisons à quel point ce choix est juste.

L'Univers de Syléty se veut être un lieu de ressources pour les parents et professionnel(le)s de la périnatalité, de l'enfance et de l'éducation. Nous travaillons ensemble pour accompagner au mieux les publics qui nous font confiance. Ensemble.

Nous sommes l'énergie, vous l'êtes aussi. Ensemble.

Nous accompagnons la Vie. Toutes et tous et même si cela a son lot de difficultés, nous pouvons être fières et fiers d'avoir ce rôle.

Les difficultés... Nous les connaissons pour les avoir vécues et pour entendre les expériences que vous partagez avec nous. Le cercle est symbole de protection. Comment vous protéger ? ou plutôt vous aider à vous protéger ?

En vous offrant un espace de parole, de partages, un lieu ressourçant.

En vous transmettant toutes les ressources que nous avons, nous et les formatrices/teurs qui sont à nos côtés.

En vous garantissant que nous faisons notre maximum pour apporter une réponse à vos problématiques, à vos besoins, à vos envies.

C'est ainsi que vous découvrirez 14 nouvelles formations dans ce catalogue, en plus de toutes celles que nous proposons déjà et qui apportent une grande satisfaction aux participants(e)s.

Vous trouverez auprès de nous une oreille attentive et un regard bienveillant.

Nous serons heureuses de vous accueillir et/ou de venir à votre rencontre.

A bientôt,

Laëtitia REDEL et Sylvie LINDER, jardinières d'enfants (EJE) et gérantes



Crédit photo : Aurélie PEIGNIER

L'UNIVERS DE SYLÉTY

Notre organisme de formations existe depuis mars 2017.

Nous avons obtenu la **certification Qualiopi** pour les actions de formation en octobre 2020 et l'avons confirmée en novembre 2022.

Nos formations peuvent donc être prises en charge par les OPCO.

Dans le cadre de cette démarche qualité, nous avons plusieurs documents :

✓ **Attestation de présence** délivrée au participant à l'issue de la formation, permettant à celui-ci de disposer d'un justificatif de formation.

✓ **Evaluations de début et de fin de formation** que chaque stagiaire remplira. Celles-ci permettront au formateur de valider ou non l'atteinte des objectifs de la formation. Elles lui permettront également de constater un éventuel besoin d'apports supplémentaires (donnés en fin de journée ou via l'envoi d'un mail à l'issue de la formation).

✓ **Attestation d'acquis** remise au participant par le formateur qui évaluera en fonction des échanges, des mises en situation et de l'évaluation de fin de formation si le participant a atteint les objectifs, partiellement ou en totalité.

✓ **Un questionnaire de satisfaction** remis à l'entrée en formation. Il permettra à chaque stagiaire d'évaluer ses connaissances et de définir ses attentes. Celui-ci sera complété à l'issue de la formation pour évaluer l'intervention du formateur.

✓ **Un questionnaire de satisfaction** envoyé 3 mois après la formation et 6 mois après au participant et à son employeur afin d'obtenir des retours sur la mise en pratique des outils proposés.

Le taux de satisfaction sur l'année 2022 est de

96%.



Cela fait plusieurs formations Syléty auxquelles je participe et je n'ai jamais été déçue. Merci pour toutes ces choses que j'apprends grâce à vous !

Les formations Syléty me permettent, je pense, d'être une meilleure professionnelle.

A bientôt !

Marine



L'univers de Syléty... un univers merveilleux, des formations très enrichissantes ! C'est toujours un plaisir d'y participer... partage, écoute, bienveillance !
Merci à vous !! À bientôt !
Emilie

Qualiopi
processus certifié

 **RÉPUBLIQUE FRANÇAISE**

La Certification qualité a été délivrée au titre de la catégorie d'action suivante :
ACTION DE FORMATION

SOMMAIRE



Développer ses compétences auprès de l'enfant et de l'adolescent

Le comportement agressif du jeune enfant	1
Animer un atelier yoga et relaxation avec le tout-petit	2
L'éveil des petits passe par la motricité	3
L'éducation positive : pourquoi et comment ?	4
Jeu et développement du jeune enfant	5
Le massage bien-être d'un tout jeune enfant (0-3 ans)	6
Les douces violences auprès des enfants	7
Prévenir la maltraitance et favoriser la bienveillance en EAJE	8
Eveil musical avec le tout-petit (0-3 ans)	9
Utiliser les signes pour communiquer avec l'enfant d'âge pré-verbal	10
Accompagner les pleurs et la colère de l'enfant	11
L'approche multisensorielle au profit du jeune enfant	12
Le genre dans le développement de l'enfant	13
La santé de l'enfant âgé de 0 à 3 ans	14
Respecter l'intimité du tout-petit sans tabou	15
Accompagner le jeune enfant en EAJE : les bases	16
Jouer avec la peinture en EAJE	17
Rythme et autonomie du tout-petit en EAJE	18
L'adaptation en crèche : côté enfant, parent et professionnel	19
Offrir aux enfants un lien avec la nature	20
S'amuser avec les réflexes archaïques pour accompagner l'enfant dans l'intégration de ceux-ci	21
Séparation et retrouvailles chez le jeune enfant	22
Sensibilisation aux problématiques des enfants et des adolescents protégés (sous protection judiciaire)	23
Du lait à l'alimentation autonome : favoriser les repas du tout-petit	24
L'observation du jeune enfant en EAJE	25
Le portage physiologique du tout-petit	26
Peurs et angoisses du jeune enfant	27
Les bases du yoga chez les enfants en âge scolaire	28
Accompagner le sommeil du tout-petit	29
Lire des albums et raconter des histoires aux tout-petits	30
Ajuster sa posture professionnelle auprès des enfants grâce à l'Ennéagramme	31
Prévenir le stress chez l'enfant	32
La pédagogie Montessori pour le tout-petit	33
Décrypter et comprendre les enfants HPI et HS pour mieux les accompagner	34

Développer ses compétences auprès de l'enfant et de l'adolescent porteurs de handicap



Accompagner l'enfant et l'adolescent porteurs de handicap dans l'expression de leurs émotions	35
L'éveil musical avec un enfant porteur de handicap	36
Les picto-signes au service de la communication avec l'enfant	37
L'approche multisensorielle au profit du jeune enfant porteur de handicap	38
Le portage avec l'enfant porteur de handicap	39
Comprendre et accompagner "l'autisme" en EAJE	40

SOMMAIRE

Mieux-être professionnel et parental



Trouver sa juste place dans l'équipe grâce à ses forces et ses capacités	41
Comprendre et repérer le burn out parental	42
Mieux vivre son quotidien avec l'équipe et les enfants accueillis	43
Mettre en place un temps de relaxation / détente à tout moment de la journée pour les enfants et les adolescents	44

Travail d'équipe et législation



Mise en place d'une démarche HACCP dans les EAJE	45
Boîte à outils pour une réunion d'équipe efficace	46
Fonction de tuteur : accompagner le stagiaire dans son parcours de formation	47
Faciliter la communication dans l'équipe et avec les parents	48
Manager au sein d'une structure petite enfance	49

Développer ses compétences en périnatalité



Les bases yogiques pour accompagner la maman et le couple pendant la grossesse et le post-partum	50
La sexopérinatalité : sexualité et maternité, une vision plus large de la naissance	51
Sensibilisation et approche du chant prénatal	52
La maternité en yoga dans les Energies de Saison (Module 1)	53
La maternité en yoga - Le Souffle et le Son (Module 2)	54

Formations exclusivement en INTRA

(vous avez la possibilité de venir en équipe au sein de nos locaux si l'aménagement de votre structure ne se prête pas à l'organisation d'une formation)

Gestes et postures au sein d'un EAJE	55
Proposer l'approche Snoezelen en EAJE	56
Accompagner le tout-petit du babillage aux premiers mots	57

Analyse de la pratique professionnelle

Supervision

Régulation de conflits

Aide à la réflexion autour du projet pédagogique

58



DÉVELOPPER SES
COMPÉTENCES
AUPRÈS DE
L'ENFANT ET DE
L'ADOLESCENT



Le comportement agressif du jeune enfant

1

Faire face à des comportements qui nous semblent agressifs est bien souvent déstabilisant. Encore plus quand ceux-ci sont du fait de jeunes enfants.

Il est parfois difficile de pouvoir s'adapter et de savoir comment gérer ses propres émotions dans ces situations stressantes.

Comment expliquer ces comportements et comment réagir ?

Modalités

Tout public

Dates : 14 et 15 mars 2024

Durée : 14 heures

Tarif : 620 euros

Lieu : Villers les Nancy

Pré-requis : aucun

Groupe : 4 à 12

Validation : attestations de présence et de compétences, évaluations, questionnaire de satisfaction à 3 et 6 mois

Formateur/trice

Béranger SIMON est psychologue clinicien.

Formé en psychologie cognitivo-comportementale.

A été président d'un multi-accueil à gestion parentale.



Objectifs

- Développer la compréhension de ce comportement dit «agressif».
- Améliorer ses interventions en adaptant son propre comportement, ses émotions et ses paroles.

Contenu

- Définition du champ lexical de l'agressivité, la violence, la colère.
- Leurs représentations.
- Analyse des situations problématiques.
- Les stratégies à développer pour faire face.
- Connaissances sur le fonctionnement du cerveau.
- Gestion de son propre stress et de ses émotions.

Supports et méthodes pédagogiques

Apports théoriques

Echanges et mises en situation

Documents

Cas pratiques

Animer un atelier yoga et de relaxation avec le tout-petit

2

Passer sa journée avec d'autres enfants, devoir respecter de nombreuses règles, ce n'est pas facile pour un tout-petit. Afin de soulager sa journée et lui permettre de se détendre, tout en jouant, il peut lui être proposé un atelier yoga et relaxation. Ce moment partagé permettra également aux adultes de trouver des moyens efficaces pour se recentrer et rester bienveillant envers les enfants même dans les moments les plus difficiles.

Construction d'une séance pour les enfants, d'une séance parents/enfants et d'une séance simple pour l'équipe afin de leur montrer ce qu'il sera proposé lors des ateliers yoga et relaxation.

Modalités

Tout public

Dates : 18 et 19 mars 2024 + 15 avril 2024

Durée : 21 heures

Tarif : 950 euros

Lieu : Villers les Nancy

Pré-requis : aucun

Groupe : 2 à 10

Validation : attestations de présence et de compétences, évaluations, questionnaire de satisfaction à 3 et 6 mois

Matériel : un doudou ou petite peluche, couverture, coussin.

Prévoir une tenue confortable.



Objectifs

- Savoir ce qu'est le yoga.
- Comprendre l'intérêt de la pratique du yoga et de la relaxation pour le tout-petit et pour soi en tant que personnel de la petite enfance.
- Connaître des techniques de respiration, de méditation pour les jeunes enfants.
- Apprendre des postures simples pour permettre à l'enfant de s'ouvrir, de s'ancrer, de trouver de la confiance en lui, etc ...

Supports et méthodes pédagogiques

- Récapitulatif écrit sous forme de cahier de formation
- Vidéos
- Pratique corporelle
- Utilisation du dessin et des techniques de relaxation musicale et sonore (utilisation d'instruments de musique pour la relaxation)
- Bibliographie

Animer un atelier yoga et de relaxation avec le tout-petit

2



Formateur/trice

Emmanuelle GORIUS est enseignante de Yoga formée et diplômée auprès de l'école EYE d'Evian. Spécialisée Yoga pré et post-natal, formée par Martine TEXIER à l'école EVE Evian. Préparatrice en pharmacie spécialisée Aromathérapie, micro-nutrition et Dermocosmétique.



Contenu

- Définition du yoga / Pratique du yoga.
- Bienfaits du yoga pour le tout-petit.
- Schéma corporel et image du corps pour l'enfant : la découverte de son corps.
- Bienfaits du yoga pour le personnel.
- Principes de précaution et contre-indications à respecter.
- Conditions de pratique : préparation du lieu, ambiance, matériel, durée en fonction de l'âge et des réactions de l'enfant.
- Découverte de différentes postures pour les tout-petits.
- Aborder la méditation en tant qu'Adulte et savoir ce que cela procure pour mieux l'aborder chez l'enfant.

La 3ème journée permettra d'échanger sur les ateliers que chacun aura mis en place au sein de sa structure suite aux deux premiers jours.

L'éveil des petits passe par la motricité

3

Accompagner le jeune enfant dans sa motricité nécessite d'avoir des connaissances sur son développement, sur les étapes de ses différentes acquisitions pour pouvoir respecter son rythme et éviter les erreurs.

On parle beaucoup de motricité libre : en quoi cela consiste-t-il concrètement ?

Accompagner le tout-petit dans sa motricité, c'est aussi lui proposer un espace adapté et parfois des jeux, notamment des ateliers d'éveil psychomoteur.

Le parcours est-il pertinent ?

Que proposer ?

Comment bien construire nos propositions ?



Modalités

Tout public

Dates : 21 mars 2024 et 9 avril 2024

Durée : 14 heures

Tarif : 620 euros

Lieu : Villers les Nancy

Pré-requis : aucun

Groupe : 2 à 10

Validation : attestations de présence et de compétences, évaluations, questionnaire de satisfaction à 3 et 6 mois

Matériel : prévoir une tenue confortable

Objectifs

- Mieux connaître le développement psychomoteur du tout-petit.
- Savoir accompagner l'enfant en respectant son rythme, tout en se préservant soi-même.
- Se familiariser avec la notion de motricité libre (les principes et sa mise en pratique).
- Développer ses compétences d'observation d'un tout-petit afin de s'adapter à lui en proposant des ateliers et un accompagnement adaptés.
- Acquérir les bases nécessaires pour accompagner la motricité de l'enfant en proposant jeux et ateliers d'éveil psychomoteur adaptés à son rythme, ses besoins et ses compétences, tout en se préservant soi-même.

Supports et méthodes pédagogiques

Apports théoriques

Document support de travail

Vidéos

Pratique



Formateur/trice

Marine VAUCHEZ est psychomotricienne D.E., exerçant actuellement en pouponnière ainsi qu'au sein du Centre Ressources Autisme Lorraine - unité de Laxou.

Membre actif et ancienne animatrice à l'Association pour l'Eveil en Milieu Aquatique du Jeune Enfant (APEMAJE).

Formée à l'intégration neuro-sensorielle et l'approche Snoezelen.



Contenu

- Atelier pratique : les premières grandes acquisitions psychomotrices du tout-petit (0 – marche).
- Développement psychomoteur (0 – 3 ans).
- Notion de motricité libre : concept et applications. Jeu de rôle.
- Observation du tout-petit.
- Echanges autour de la mise en pratique entre les deux journées.
- Mise en place d'un jeu ou atelier d'éveil psychomoteur : objectifs, moyens, nombre d'enfants, adaptations possibles, groupes multi-âges...
- Présentation et expérimentation d'autres petits jeux moteurs (jeux de balle, cerceaux, etc.).
- Informations sur les difficultés ou troubles psychomoteurs : comment accompagner l'enfant, quand s'inquiéter, vers qui orienter les parents ?
- Accompagner la motricité d'un enfant avec handicap, autisme, retard de développement...

L'éducation positive : pourquoi et comment ?

4

Communiquer, tout le monde sait le faire...
Mais être à l'écoute, se faire entendre, faire en sorte de favoriser la relation, la coopération, tout en maintenant un cadre, c'est une autre histoire !

Profitez de ces 3 jours de formation pour mieux comprendre les enfants (et les adultes) et savoir poser des limites en développant le respect mutuel.

Modalités

Tout public

Dates : 25 et 26 mars 2024 + 16 avril 2024

Durée : 21 heures

Tarif : 950 euros

Lieu : Villers les Nancy

Pré-requis : aucun

Groupe : 4 à 12

Validation : attestations de présence et de compétences, évaluations, questionnaire de satisfaction à 3 et 6 mois



Objectifs

- Comprendre le fonctionnement des émotions, chez l'adulte et chez l'enfant.
- Intégrer comment les émotions influent sur le comportement de chacun et la communication.
- Comprendre de quelle manière le langage influe sur les comportements (de l'équipe, des enfants, des parents).
- Acquérir des outils de communication qui favorisent l'épanouissement de l'enfant en mettant en valeur la coopération et la résolution de conflits.

Supports et méthodes pédagogiques

Apports théoriques

Brainstorming

Exercices pratiques permettant d'intégrer les concepts théoriques par l'expérimentation

Document synthétique reprenant les apports théoriques

L'éducation positive : pourquoi et comment ?

4



Formateur/trice

Josette CORDIER est formatrice dans le domaine de la parentalité positive.

Coach certifiée.

Formée au bilan de compétences.

Sophrologue titulaire du titre RNCP, spécialisée pour travailler auprès des enfants.

Membre de l'Association Française de Discipline Positive.



Contenu

- Les fondements de l'éducation positive.
- Comprendre ses propres émotions et besoins pour mieux se maîtriser et prendre soin de soi.
- Ecouter efficacement, communiquer avec bienveillance.
- Comprendre les besoins de l'enfant à travers son comportement.
- Communiquer pour favoriser la coopération de l'enfant.
- Poser un cadre et faire respecter ses limites, en favorisant l'autonomie et le respect.
- Les alternatives à la punition (et à la récompense).
- Encourager et mettre en capacité les enfants.
- Gestion des «crises» avec les enfants et dans l'équipe.

La 3ème journée permettra d'échanger sur les outils mis en pratique suite aux deux premiers jours et de les approfondir (révision, pratiques et nouveaux outils).

Jeu et développement du jeune enfant

5

Le jeu est essentiel chez le jeune enfant.
Il joue partout et tout le temps.
Pourquoi le jeu est-il si important pour le jeune enfant ?
Le jeu est de ses manières d'être au monde, il l'aide à grandir.
Comment utiliser cet outil universel pour soutenir le développement psycho-affectif et psycho-cognitif de l'enfant ? Que proposer à l'enfant ?
Comment l'accompagner en fonction de son âge et de ses besoins ?
Quel cadre ludique créer (aménagement, univers ludiques) ?

Modalités

Tout public

Dates : 28 mars et 11 avril 2024

Durée : 14 heures

Tarif : 620 euros

Lieu : Villers les Nancy

Pré-requis : aucun

Groupe : 4 à 12

Validation : attestations de présence et de compétences, évaluations, questionnaire de satisfaction à 3 et 6 mois

Matériel : apporter un ou deux jeux / jouets que vous appréciez.



Objectifs

- Comprendre l'intérêt du jeu dans le développement de l'enfant.
- Acquérir des clés et outils permettant de faire des propositions de jeu adaptées aux besoins des enfants (type de jeu, posture du professionnel).
- Acquérir des clés et outils permettant de diversifier ses propositions de jeu.

Supports et méthodes pédagogiques

Apports théoriques
Brainstorming / échanges
Vidéos
Mise en situation / jeux
Mémento



Formateur/trice

Méline BERNARD est psychologue clinicienne en cabinet libéral.

Psychothérapeute.

Relaxologue.



Contenu

- Le jeu et son impact dans le développement psychologique de l'enfant.
- Les différents types de jeux (sensoriel, d'éveil, de coopération, d'attachement, symbolique, langagier, libre).
- Les jeux selon les âges.
- Développer son imaginaire et sa créativité grâce aux jeux.
- Accompagner le jeu de l'enfant :
 - jeux libres et observation,
 - aménagement de l'espace,
 - place de l'adulte,
 - création d'univers ludiques.

Le massage bien-être d'un tout jeune enfant (0-3 ans)

6

« Les connaissances scientifiques et psychologiques sur les besoins et le développement de l'enfant permettent d'affirmer que les contacts corporels sont nécessaires au bien-être du tout petit. (...) Si son objectif est bien l'épanouissement de l'enfant, le massage est aussi une merveilleuse façon de tisser des liens de qualité. Grâce au toucher, ce sens que, bien souvent, nous mettons de côté. » (B. Thiriez «Massage pour bébé. L'éveil par le sens du toucher.» Hachette 2015).

Cette formation aborde le massage dans une juste proximité avec l'enfant et dans le respect de celui-ci, pour soulager des maux, détendre, amuser, proposer un jeu entre enfants, pour un tout-petit porteur de handicap aussi.

Modalités

Tout public

Dates : 29 mars 2024 et 5 avril 2024

Durée : 14 heures

Tarif : 620 euros

Lieu : Villers les Nancy

Pré-requis : aucun

Groupe : 2 à 12

Validation : attestations de présence et de compétences, évaluations, questionnaire de satisfaction à 3 et 6 mois



Objectifs

- Comprendre l'intentionnalité et la présence, fondamentaux pour une juste distance professionnelle avec l'enfant : savoir faire et savoir-être dans son lieu de travail.
- Définir une posture contenant et enveloppante pour rassurer et soutenir le tout-petit.
- Proposer à l'enfant des massages pour l'aider à se détendre, pour le soulager (ventre, dents, rhume...), pour jouer.
- Proposer un environnement propice aux inter-relations bienveillantes.

Supports et méthodes pédagogiques

Apports théoriques

Echanges

Vidéos

Atelier massage avec des poupons

Fiches pratiques

Le massage bien-être d'un tout jeune enfant (0-3 ans)

6



Formateur/trice

Bénédicte THIRIEZ est puéricultrice depuis plus de 20 ans.

Formée à l'éthique de la santé, au massage bébé et à l'haptopuériculture.

Pratique professionnelle hospitalière, établissements petite enfance et enfance.



Contenu

- Le massage des bébés : une culture prégnante dans différents pays, une philosophie autour du bien-être et du « prendre soin » de chacun.
- Les bienfaits identifiés scientifiquement des massages des bébés : connaissance des limites de son corps, soulagement de petits maux.
- Les contre-indications.
- Apprentissage du consentement et du respect du corps.
- L'humilité professionnelle et la transmission des bienfaits du massage aux parents.
- L'installation et la préparation pour le massage, l'huile.
- Les massages pour bébé.
- La relaxation pour bébé.
- Quelques situations particulières notamment concernant l'enfant en situation de handicap.

Les douces violences auprès des enfants

7

Les douces violences auprès des tout-petits...
Comment une violence peut-elle être douce ?
Que signifie ce terme ?
Bien souvent sans nous en rendre compte, nous avons un geste ou une parole qui peut avoir des conséquences négatives sur le développement de l'enfant, sur l'image qu'il a de lui, sur son bien-être affectif. Il est donc important que chaque professionnel comprenne ce que traduit ce terme et qu'il se l'approprie pour ensuite veiller à modifier ses pratiques et amener ses collègues à en faire de même. C'est une prise de conscience, un regard, un état d'esprit à avoir sur la prise en charge des enfants que nous proposons pour être au maximum dans la bienveillance.

Modalités

Tout public

Dates : 2 avril 2024

Durée : 7 heures

Tarif : 350 euros

Lieu : Villers les Nancy

Pré-requis : aucun

Groupe : 2 à 12

Validation : attestations de présence et de compétences, évaluations, questionnaire de satisfaction à 3 et 6 mois



Objectifs

- Définir le terme «douce violence» dans les pratiques professionnelles.
- Comprendre l'impact de ces situations de douce violence sur le développement des tout-petits pour inviter à repenser les méthodes de travail.
- S'approprier ce concept pour porter un regard différent sur les pratiques professionnelles.
- Repenser les méthodes de travail afin de ne plus être dans une douce violence.

Supports et méthodes pédagogiques

Apports théoriques

Brainstorming

Echanges autour des expériences de chacun

Mises en situation

Les douces violences auprès des enfants

7



Formateur/trice

Alicia FORGEOUX est éducatrice de jeunes enfants. Elle a exercé dans différents EAJE et est libérale depuis 2022.

Formée au bain enveloppé et aux besoins psycho-affectifs du nouveau-né.

Animatrice en atelier massage « bien naître » bébé.

Certification d'animatrice en atelier yoga « bien naître » pour bébé.

Formation Snoezelen.



Contenu

- Définition d'une douce violence dans les pratiques professionnelles.
- Les origines et les causes des douces violences.
- Mise en évidence des situations dans lesquelles il y a de la douce violence.
- Réflexion autour des douces violences, du respect de l'enfant et des pratiques professionnelles.

Prévenir la maltraitance et favoriser la bienveillance en EAJE

8

Qu'est-ce que la maltraitance ?
Comment la définir ?
Comment repérer et prévenir les situations de maltraitance chez les enfants.
Quels sont les signes ?
Comment faire un signalement ?
Les questions des douces violences et de la maltraitance institutionnelle seront également abordées.

Cette formation appréhende les moyens d'actions visant à prévenir la maltraitance sous toutes ses formes et à assimiler naturellement des actions bienveillantes en EAJE.

Modalités

Tout public
Dates : 12 avril 2024
Durée : 7 heures
Tarif : 350 euros
Lieu : Villers les Nancy
Pré-requis : aucun
Groupe : 2 à 12
Validation : attestations de présence et de compétences, évaluations, questionnaire de satisfaction à 3 et 6 mois



Objectifs

- Connaître les différents types de maltraitance et leurs conséquences.
- Connaître les causes de la maltraitance et participer à sa prévention.
- Connaître le réseau professionnel d'alerte et le rôle de l'Aide Sociale à l'Enfance.
- Acquérir les clés et les outils afin d'ajuster son comportement vers plus de bienveillance en équipe.
- Acquérir les clés et les outils afin d'analyser les situations avec perspicacité.

Supports et méthodes pédagogiques

Apports théoriques
Analyse de situations
Echanges dans le groupe

Prévenir la maltraitance et favoriser la bienveillance en EAJE



Formateur/trice

Bénédicte THIRIEZ est puéricultrice depuis plus de 20 ans.

Formée à l'éthique de la santé, au massage bébé et à l'haptopuériculture.

Pratique professionnelle hospitalière, établissements petite enfance et enfance.



Contenu

- La maltraitance : définition et différents types de maltraitance aux enfants.
- Cadre législatif.
- Théorie de l'attachement et conséquences de la maltraitance sur les victimes.
- Les facteurs de risque de la maltraitance infantile.
- Dépister les situations de maltraitance chez les enfants : signes et signalement.
- Prévenir les situations de maltraitance chez les enfants : l'intérêt des structures petite enfance dans l'accompagnement à la parentalité.
- Les maltraitances institutionnelles des enfants, comment y remédier ? Point sur les douces violences.

Eveil musical avec le tout-petit (0-3 ans)

9

Laisser les enfants manipuler des instruments de musique, chanter... est à la portée de tous mais comment favoriser l'éveil musical du tout-petit de manière construite et pertinente ? Cette formation redonne la place à la chanson populaire enfantine, comme vecteur d'échange, de lien social, de plaisir partagé, de relation individuelle riche. Vous découvrirez des jeux musicaux à faire avec les enfants. Vous pourrez également réfléchir la construction d'instruments.

Notre formatrice musicothérapeute partagera avec vous de nombreux outils !

Modalités

Tout public

Dates : 18 avril et 17 mai 2024

Durée : 14 heures

Tarif : 620 euros

Lieu : Villers les Nancy

Pré-requis : aucun

Groupe : 2 à 10

Validation : attestations de présence et de compétences, évaluations, questionnaire de satisfaction à 3 et 6 mois



Objectifs

- Percevoir l'intérêt de la musique dans le développement d'un enfant.
- Acquérir les outils et connaissances pour animer un atelier d'éveil musical.

Supports et méthodes pédagogiques

Apports théoriques

Bibliographie

Pratique

Eveil musical avec le tout-petit (0-3 ans)

9



Formateur/trice

Isabelle HUILIE est animatrice de chant prénatal.
Musicothérapeute.
Neuromusicothérapeute.



Contenu

- Sensibilisation au développement sensoriel, psychomoteur et psychique d'un enfant selon la tranche d'âge choisie.
- Travail autour du lien se créant entre l'adulte et l'enfant par la voix, la musique et le geste.
- Jeux vocaux et rythmiques.
- Exploration et jeu avec différents instruments de musique.
- Apprentissage d'un répertoire de chansons variées et adaptées, favorisant l'éveil corporel et vocal, la motricité et l'expression verbale.
- Réflexion autour de la réalisation d'instruments de musique.

Utiliser les signes pour communiquer avec l'enfant d'âge pré-verbal

10

Même s'il ne parle pas encore, bébé a des tonnes de choses à nous dire. Il a été prouvé qu'il est plus facile pour lui de reproduire des gestes que des sons / des mots. Lui proposer d'utiliser des signes issus de la Langue des Signes Française, c'est lui donner les moyens de s'exprimer et se faire comprendre de son entourage en toute bienveillance et sérénité. Cela évite les frustrations, la colère, la tristesse de ne pas être compris, de voir un besoin non assouvi.

Et la communication non verbale n'empêche pas les mots !



Objectifs

- Instaurer un mode de communication bienveillant qui utilisera le corps de l'enfant comme vecteur de la communication.
- Réduire les frustrations liées à une incompréhension de l'enfant en âge pré-verbal.
- Permettre à l'enfant d'être acteur dans la communication.
- Proposer un outil de communication simple, qui pourra être utilisé par les autres membres de l'entourage de l'enfant afin de créer des interactions et tisser du lien avec l'enfant.
- Savoir intégrer la communication gestuelle associée à la parole dans le quotidien pour qu'elle devienne un automatisme et reste un plaisir.

Modalités

Tout public

Dates : 19 avril 2024 + 6 et 16 mai 2024

Durée : 21 heures

Tarif : 950 euros

Lieu : Villers les Nancy

Pré-requis : aucun

Groupe : 2 à 12

Validation : attestations de présence et de compétences, évaluations, questionnaire de satisfaction à 3 et 6 mois

Matériel : prévoir une clé USB pour les vidéos

Supports et méthodes pédagogiques

Apports théoriques

Brainstorming

Mises en situation / jeux de rôle

Livres d'histoires, comptines, poèmes, jeux

Vidéos

Utiliser les signes pour communiquer avec l'enfant d'âge pré-verbal

10



Formateur/trice

Sarah ABED est formée LSF, MaKaTon, CAA.
Créatrice des ateliers "Et si on signait ?", "Et si on portait ?"
Monitrice de Portage physiologique.
Pratiques et Usages du Rebozo.
Méthode LEAA.
Praticienne Art Thérapie.
Auxiliaire de Puériculture.
Consultante Handicap.



Contenu

- Un peu d'histoire sur la Langue des Signes et la naissance de la communication gestuelle associée à la parole.
- Comment bien signer.
- Les signes précieux.
- L'environnement du jeune enfant.
- La journée du tout-petit.
- Les jeux et activités.
- Les repas, la nourriture.
- Les vêtements.
- Les émotions.
- Les couleurs.

Accompagner les pleurs et la colère de l'enfant

11

Les émotions chez l'enfant sont souvent fortes et envahissantes et nous nous retrouvons bien souvent démuni(e)s face à elles.

Il est primordial de comprendre ce que l'enfant souhaite nous transmettre dans ces situations pour pouvoir réagir de la façon la plus adaptée.

Modalités

Tout public

Dates : 23 et 24 mai 2024

Durée : 14 heures

Tarif : 620 euros

Lieu : Villers les Nancy

Pré-requis : aucun

Groupe : 4 à 12

Validation : attestations de présence et de compétences, évaluations, questionnaire de satisfaction à 3 et 6 mois

Formateur/trice

Béranger SIMON est psychologue clinicien.

Formé en psychologie cognitivo-comportementale.

A été président d'un multi-accueil à gestion parentale.



Objectifs

- Développer la compréhension de ce comportement
- Développer la compréhension des pleurs et de la colère chez l'enfant.
- Améliorer sa gestion des émotions pour pouvoir appréhender les pleurs et la colère de l'enfant plus sereinement.
- Acquérir des outils pour accompagner l'enfant dans l'expression de ces émotions.

Contenu

- Analyse des situations difficiles.
- Les émotions et leurs fonctions.
- Les bases du développement de l'enfant.
- Connaissances sur le fonctionnement du cerveau.
- Croyances et biais cognitifs.
- Gestion de ses propres émotions.
- Outils pour accompagner l'enfant dans l'expression de ses émotions..

Supports et méthodes pédagogiques

Apports théoriques

Echanges

Documents

Cas pratiques

L'approche multisensorielle au profit du jeune enfant

12

Dès le plus jeune âge, le tout-petit est doté de nombreuses compétences sensorielles qui se développent très rapidement et lui permettent de s'éveiller au monde qui l'entoure. Connaître la sensorialité du jeune enfant permet de s'ajuster à lui, d'entrer en relation, de tisser des liens, d'adapter son environnement en cas de difficultés...

L'approche multisensorielle permet d'accompagner l'enfant en prenant en compte sa personne dans sa globalité : les sens tactile, auditif, gustatif, visuel, kinesthésique, proprioceptif, vestibulaire et olfactif. La méthode Snoezelen est une proposition adaptée. Nous verrons qu'il existe d'autres possibilités.

Modalités

Tout public

Dates : 27 mai 2024

Durée : 7 heures

Tarif : 350 euros

Lieu : Villers les Nancy

Pré-requis : aucun

Groupe : 2 à 10

Validation : attestations de présence et de compétences, évaluations, questionnaire de satisfaction à 3 et 6 mois

Matériel : prévoir une tenue confortable



Objectifs

- Mieux connaître le développement de la sensorialité du tout petit.
- Observer le jeune enfant et proposer des expériences sensori-motrices adéquates.
- Découvrir l'approche multisensorielle et comprendre la démarche Snoezelen.
- Savoir mettre en œuvre et organiser un espace multisensoriel inspiré de la démarche Snoezelen adapté au jeune enfant.

Supports et méthodes pédagogiques

Apports théoriques

Document support de travail

Pratique

Vidéos



Formateur/trice

Marine VAUCHEZ est psychomotricienne D.E., exerçant actuellement en pouponnière ainsi qu'au sein du Centre Ressources Autisme Lorraine - unité de Laxou.

Membre actif et ancienne animatrice à l'Association pour l'Eveil en Milieu Aquatique du Jeune Enfant (APEMAJE).

Formée à l'intégration neuro-sensorielle et l'approche Snoezelen.



Contenu

- Développement de la sensorialité chez le jeune enfant.
- Atelier pratique : expérimentations sensorielles et apports.
- Approche Snoezelen : histoire, concept, axes principaux.
- Mettre en place un espace multisensoriel adapté au jeune enfant.
- La sensorialité comme axe transversal dans l'accompagnement du tout-petit.
- Expérimentation de matériel.

Le genre dans le développement de l'enfant

13

Dans un contexte social dans lequel l'inclusion est mise en avant, le genre est une thématique de plus en plus questionnée. Chaque parent a envie que son enfant soit heureux, qu'il soit à l'aise dans son identité, qu'il grandisse et devienne un adulte équilibré. L'enfant est confronté dans son développement à son identité de genre. Un sujet qui fait peur car il vient toucher nos représentations. Pourtant, nous y sommes de plus en plus confrontés en tant que professionnels, en tant que parents, en tant qu'être humain. Nous avons besoin de pouvoir en parler sans tabou. Peut-être est-il temps d'amener une réflexion sur les pratiques actuelles et pourquoi pas adapter nos activités en lien avec le positionnement trouvé.

Supports et méthodes pédagogiques

Apports théoriques
Brainstorming
Echanges
Vidéos

Formateur/trice

Méline BERNARD est psychologue clinicienne en cabinet libéral.
Psychothérapeute.
Relaxologue.



Objectifs

- Comprendre ce que sont les notions autour du genre.
- Adapter ses activités en lien avec le positionnement trouvé.

Contenu

- La construction du genre.
- Le développement psychoaffectif de l'enfant.
- Questionnement sur les représentations.
- Réflexion autour du fonctionnement actuel de la structure.

Modalités

Tout public
Dates : 30 mai et 13 juin 2024
Durée : 14 heures
Tarif : 620 euros
Lieu : Villers les Nancy
Pré-requis : aucun
Groupe : 4 à 12
Validation : attestations de présence et de compétences, évaluations, questionnaire de satisfaction à 3 et 6 mois

Selon la constitution de l'OMS (1946), la santé de l'enfant est définie comme un « état de complet bien-être physique, mental et social, et ne consiste pas seulement en une absence de maladie ou d'infirmité ».

Il est alors essentiel de mettre en perspective les précautions nécessaires en collectivité afin de contrer au mieux les différentes maladies courantes ou les épidémies.

Cela permettra également de poursuivre les soins développementaux adéquats pour permettre à l'enfant de se développer au mieux dans un environnement sécurisé et adapté à ses besoins.

Modalités

Tout public

Dates : 31 mai 2024 et 14 juin 2024

Durée : 14 heures

Tarif : 620 euros

Lieu : Villers les Nancy

Pré-requis : aucun

Groupe : 2 à 12

Validation : attestations de présence et de compétences, évaluations, questionnaire de satisfaction à 3 et 6 mois



Objectifs

- Mieux connaître les maladies infantiles afin de pouvoir mettre en place les conduites adéquates (selon les protocoles établis avec le médecin de la crèche et l'équipe de direction et/ou l'infirmière).
- Proposer aux enfants accueillis un environnement le plus adapté possible à leurs besoins.
- Savoir réagir face aux problèmes de santé les plus courants à la crèche (hyperthermie, petite plaie, allergie...).
- Acquérir des notions pour savoir comment réagir en cas de suspicion de maltraitance.

Supports et méthodes pédagogiques

Apports théoriques

Echanges

Fiches pratiques



Formateur/trice

Bénédicte THIRIEZ est puéricultrice depuis plus de 20 ans.

Formée à l'éthique de la santé, au massage bébé et à l'haptopuériculture.

Pratique professionnelle hospitalière, établissements petite enfance et enfance.



Contenu

- Le développement harmonieux de l'enfant âgé de 0 à 3 ans.
- Sécurité et santé de l'enfant en EAJE.
- Les besoins des enfants de 0 à 3 ans.
- Prévenir et traiter les affections des jeunes enfants en collectivité (prévention, maladies courantes et leur traitement).
- La suspicion de maltraitance en EAJE.
- La pharmacie de la crèche et les premiers soins à donner.

Respecter l'intimité du tout-petit sans tabou

15

Tout comme l'adulte, l'enfant a besoin de préserver son intimité et apprendre à reconnaître les limites de son corps. L'adulte encadrant a un grand rôle à jouer auprès du tout-petit qui n'a pas encore conscience de la pudeur, des tabous et du sentiment de respect par rapport à son corps et au corps de l'autre.

Cette formation permettra aux accompagnants de la petite enfance d'ouvrir leur champ de conscience sur l'intimité du tout-petit en adoptant des gestes, des mots, des techniques, des rituels pour aider l'enfant à établir ses limites et son besoin d'intimité.

La réaction de l'adulte encadrant est hautement importante car c'est par lui qu'il apprendra à se respecter, à établir ses limites et à respecter celles des autres.



Modalités

Tout public

Dates : 3 et 4 juin 2024

Durée : 14 heures

Tarif : 620 euros

Lieu : Villers les Nancy

Pré-requis : aucun

Groupe : 2 à 12

Validation : attestations de présence et de compétences, évaluations, questionnaire de satisfaction à 3 et 6 mois

Objectifs

- Acquérir des connaissances sur la sexualité de l'enfant.
- Comprendre l'intérêt naturel des enfants sur le fonctionnement du corps et des relations entre eux.
- Acquérir des outils de communication verbale et non verbale pour mieux se comprendre et respecter l'intimité sans tabou.

Supports et méthodes pédagogiques

Apports théoriques

Brainstorming

Exercices pratiques individuels et collectifs par le jeu, la communication, le mouvement

Echanges

Documents théoriques, bibliographie et matériel ludique d'éducation sexuelle du tout-petit

Respecter l'intimité du tout-petit sans tabou

15



Formateur/trice

Séverine JUNCKER est Conseillère en Economie Sociale et Familiale.

Enseignante depuis 2001.

Thérapeute psychocorporelle spécialisée dans la maternité, les enfants et adolescents depuis 12 ans.

Animatrice de cercles de femmes et de couple.

Sexothérapeute.



Contenu

- Le développement psychosexuel de l'enfant.
- L'éducation sexuelle au cœur de l'apprentissage de l'enfant (la connaissance de son corps par les sens, l'apprentissage relationnel dans le détachement de la figure d'attachement, la découverte de son corps dans toutes les activités de la vie, etc.).
- L'identité sexuelle : les codes, les jeux, le langage, la relation à soi et à l'autre, le toucher, le consentement.
- Du corps à l'intimité et la pudeur.

Il arrive qu'un professionnel soit amené à accompagner des jeunes enfants en EAJE sans avoir reçu une formation ou sans avoir de qualification. Il peut alors se sentir perdu. D'autant que l'équipe aura besoin qu'il puisse vite être autonome dans la prise en charge des enfants.

Cette formation apportera les bases sur les grandes étapes du développement du tout-petit, ses besoins et ses émotions.

La seconde journée, le groupe réfléchira à la mise en place d'une activité, libre ou dirigée.

Pourquoi, comment ? Préparation, déroulement, évaluation des priorités. Le tout avec des notions sur le respect du rythme de chacun et sur la bienveillance.

Modalités

Tout public

Dates : 10 et 11 juin 2024

Durée : 14 heures

Tarif : 620 euros

Lieu : Villers les Nancy

Pré-requis : employé(e) sans formation ou sans qualification

Groupe : 2 à 12

Validation : attestations de présence et de compétences, évaluations, questionnaire de satisfaction à 3 et 6 mois



Objectifs

- Acquérir des connaissances sur le développement du jeune enfant (0 - 3 ans), ses besoins et ses émotions.
- Acquérir des notions pour prendre en charge un petit groupe d'enfants dans le respect du rythme de chacun et avec bienveillance.

Supports et méthodes pédagogiques

Apports théoriques

Echanges

Vidéos

Pratique

Accompagner le jeune enfant en EAJE : les bases

16



Formateur/trice

Edwige VEIBLER a été éducatrice Montessori en classe enfantine (2-3 ans).

Licence sciences de l'éducation.

Formation Montessori

0-18 mois ; 18-3 ans et 3-6 ans.

Gérante d'une micro-crèche montessorienne.



Laëtitia REDEL est éducatrice de jeunes enfants depuis 2005.

Formée à la bibliothérapie créative jeunesse.

Gérante de L'Univers de Syléty et formatrice depuis 2017.



Contenu

Premier jour avec Edwige :

- Les grandes étapes du développement de l'enfant :
 - de la naissance à l'âge de 1 an,
 - de l'âge de 1 à 2 ans,
 - de l'âge de 2 à 3 ans.
- Les besoins des jeunes enfants.
- Les émotions chez le tout-petit.

Second jour avec Laëtitia :

- Mise en place d'une activité libre et dirigée :
- Pourquoi ? Réflexion autour des objectifs,
- Comment ? (préparation, organisation),
- Déroulement : posture de l'adulte et
- Evolution de la proposition,
- Réflexion autour des transitions entre l'avant activité et l'après.
- Echanges autour de l'évaluation des priorités.

Jouer avec la peinture en EAJE

17

Tout professionnel de la petite enfance (ou presque) propose aux tout-petits de « faire de la peinture ». Pourquoi ? Comment ?

Il y a tant de possibilités, de techniques et matériels différents pour se sentir plus à l'aise, pour retrouver le plaisir de proposer cet atelier, pour en faire un jeu !

Venez en partager certaines, moins «classiques» que celles que nous avons déjà tous utilisées ! Laissez libre cours à la créativité : la vôtre (même insoupçonnée) et celle des enfants.

Modalités

Tout public

Dates : 17 juin 2024

Durée : 7 heures

Tarif : 350 euros

Lieu : Villers les Nancy

Pré-requis : aucun

Groupe : 2 à 10

Validation : attestations de présence et de compétences, évaluations, questionnaire de satisfaction à 3 et 6 mois

Matériel : prévoir une tenue pouvant être tâchée

Formateur/trice

Alicia FORGEOUX est éducatrice de jeunes enfants.

Expérience en EAJE, activité libérale depuis 2022.

Formée au bain enveloppé et aux besoins psycho affectifs du nouveau-né.

Animatrice en atelier massage bébé et yoga pour bébé.

Formation Snoezelen.



Objectifs

- Comprendre l'intérêt de la peinture comme support pédagogique / éducatif pour le jeune enfant.
- Acquérir des clés et outils pour organiser un atelier peinture : cadre, matériel,
- Acquérir des clés et outils pour animer un atelier peinture : propositions variées, attitude de l'adulte.

Contenu

- Développement de l'enfant : sens, créativité, expression, libre choix, motricité.
- Mise en place d'un atelier peinture.
- Différentes techniques, différents supports, différents outils, à acheter, à récupérer, à créer.
- S'inspirer d'artistes pour faire des propositions nouvelles.

Supports et méthodes pédagogiques

Apports théoriques

Vidéos

Mise en pratique

Productions personnelles

Respecter le rythme de l'enfant et favoriser son autonomie sont deux grands points des projets pédagogiques mais qu'est-ce que ça implique réellement ?

C'est quoi le(s) rythme(s) d'un enfant ?

Comment faire au quotidien dans un groupe ?

Pourquoi favoriser l'autonomie et ne pas simplement laisser l'enfant aller à son rythme ?

Est-on dans le faux si nous proposons les deux ?

Comment concilier respect du rythme et encouragement vers plus d'autonomie ?



Modalités

Tout public

Dates : 4 juillet 2024

Durée : 7 heures

Tarif : 350 euros

Lieu : Villers les Nancy

Pré-requis : aucun

Groupe : 2 à 12

Validation : attestations de présence et de compétences, évaluations, questionnaire de satisfaction à 3 et 6 mois

Objectifs

- Connaître l'importance du respect du rythme de l'enfant tout en offrant de la souplesse à chacun (enfant et adulte).
- Acquérir des clés pour adapter ses propositions éducatives favorisant l'autonomie de l'enfant selon ses compétences, ses envies, ses besoins, son histoire.
- Acquérir ou revoir des notions théoriques sur le développement et les besoins de l'enfant.

Supports et méthodes pédagogiques

Apports théoriques et pratiques
Brainstorming
Vidéos
Mises en situation, échanges



Formateur/trice

Alicia FORGEOUX est éducatrice de jeunes enfants.
Expérience en EAJE, activité libérale depuis 2022.
Formée au bain enveloppé et aux besoins psycho affectifs du nouveau-né.
Animatrice en atelier
massage bébé et yoga
pour bébé.
Formation Snoezelen.



Contenu

- Respect du rythme de l'enfant : pourquoi ?
- Importance des repères temporels (différents des repères horaires).
- Favoriser l'autonomie : quel intérêt ?
- Rythme / autonomie : comment les associer dans le respect de l'enfant ?
- L'autonomie motrice.
- L'autonomie dans la vie quotidienne (change, repas, sieste).
- L'autonomie dans les activités et jeux.
- Rythme et sommeil de l'enfant.
- L'autonomie sphinctérienne.

L'adaptation en crèche : côté enfant, parent et professionnel

19

La période d'adaptation en crèche génère beaucoup de questions et d'inquiétudes parfois. La principale devrait être de pouvoir répondre à : «qui doit s'adapter ?» L'enfant ? Le parent ? Le professionnel ? L'organisation de la structure ? Depuis quelques temps, le terme «familiarisation» est utilisé. Lors de la formation, nous verrons pour quelle raison. Nous réfléchirons ensemble à la meilleure façon d'organiser cette période qui est primordiale pour chacun et dans le respect de tous.

Modalités

Tout public

Dates : 5 juillet 2024

Durée : 7 heures

Tarif : 350 euros

Lieu : Villers les Nancy

Pré-requis : aucun

Groupe : 2 à 12

Validation : attestations de présence et de compétences, évaluations, questionnaire de satisfaction à 3 et 6 mois

Formateur/trice

Edwige VEIBLER a été éducatrice Montessori en classe enfantine (2-3 ans).

Licence sciences de l'éducation.

Formation Montessori

0-18 mois ; 18-3 ans et

3-6 ans.

Gérante d'une

micro-crèche montessorienne.



Objectifs

- Connaître les différents termes employés et leur signification.
- Développer la compréhension de cette période importante grâce à l'éclairage des neurosciences.
- Acquérir des outils concrets pour la mise en place en fonction du mode d'accueil.

Contenu

- Connaissances sur le développement de l'enfant.
- Considérer l'enfant et sa famille dans sa singularité en collectivité.
- Accueillir en confiance et sans jugement.
- Pistes de mise en place en accueil individuel ou collectif.

Supports et méthodes pédagogiques

Apports théoriques
Échanges
Documents

Offrir aux enfants un lien avec la nature

20

Lever les yeux au ciel, s'accroupir pour observer le travail des fourmis, toucher la terre, s'imaginer grandir comme un arbre et tant d'autres choses si importantes dans la vie des enfants (et pas que).

La nature offre tellement !

Lors de cette journée, nous échangerons sur le lien que nous avons avec la nature, sur ce qu'il est possible de proposer aux enfants, à l'extérieur et à l'intérieur. Et nous aussi, nous jouerons et créerons avec les éléments qui la composent.

(Matériel fourni)



Modalités

Tout public

Dates : 9 juillet 2024

Durée : 7 heures

Tarif : 350 euros

Lieu : Villers les Nancy

Pré-requis : employé(e) sans formation ou sans qualification

Groupe : 2 à 10

Validation : attestations de présence et de compétences, évaluations, questionnaire de satisfaction à 3 et 6 mois

Matériel : prévoir une tenue adaptée au climat.

Formateur/trice

Laëtitia REDEL est éducatrice de jeunes enfants depuis 2005.

Formée à la bibliothérapie créative jeunesse.

Gérante de L'Univers de Syléty et formatrice depuis 2017.



Objectifs

- Connaître l'intérêt d'offrir un lien avec la nature aux enfants et l'importance de notre rôle,
- Acquérir des idées de propositions en lien avec la nature à faire aux enfants,
- Utiliser l'album jeunesse pour introduire sa proposition.

Contenu

- Importance pour l'enfant d'être en contact avec la nature,
- Objectifs et freins du professionnel,
- Activités «nature» (terre, eau, air) introduites avec des albums jeunesse.

Supports et méthodes pédagogiques

Apports théoriques
Echanges
Vidéos et photos
Pratique

S'amuser avec les réflexes archaïques pour accompagner l'enfant dans l'intégration de ceux-ci

21

NEW

A la naissance, le nouveau-né a de nombreux réflexes qui lui permettent d'assurer sa survie, comme le réflexe de succion ou le réflexe d'agrippement (quand il nous attrape le doigt et nous le serre très fort). Ces réflexes disparaissent au fil des mois et des années pour laisser place à des mouvements totalement volontaires ensuite : on dit qu'ils sont "intégrés". Mais il peut arriver que l'intégration de certains réflexes prennent plus de temps pour certains enfants, ce qui peut les mettre en difficulté pour certaines acquisitions, ou avoir des conséquences sur leur bien-être, leurs émotions ou leurs apprentissages. Quels sont ces réflexes et quelles activités proposer pour favoriser leur intégration ?

Modalités

Tout public

Dates : 16 et 17 septembre 2024 + 21 octobre 2024

Durée : 21 heures

Tarif : 950 euros

Lieu : Villers les Nancy

Pré-requis : aucun

Groupe : 2 à 12

Validation : attestations de présence et de compétences, évaluations, questionnaire de satisfaction à 3 et 6 mois



Objectifs

- Connaître les principaux réflexes archaïques du nouveau-né.
- Connaître le processus d'intégration des réflexes archaïques et les conséquences d'une mauvaise intégration sur les émotions, le bien-être et les apprentissages de l'enfant.
- Pouvoir proposer des activités simples aux enfants pour favoriser l'intégration de leurs réflexes archaïques.

Supports et méthodes pédagogiques

Apports théoriques

Vidéos

Ateliers en groupe

Matériel pour activités

Bibliographie

S'amuser avec les réflexes archaïques pour accompagner l'enfant dans l'intégration de ceux-ci

21

NEW



Formateur/trice

Nathalie ACQUADRO est orthophoniste en cabinet libéral depuis 2011.

Intervenante pour des actions de prévention auprès de parents, d'orthophonistes ou de professionnels de la petite enfance.

Directrice de mémoires de recherche en orthophonie.



Contenu

- Présentation des principaux réflexes archaïques du nouveau-né.
- Processus et âges d'intégration des réflexes archaïques.
- Conséquences de la persistance des réflexes archaïques sur les acquisitions, les émotions, le bien-être et les apprentissages de l'enfant.
- Activités et jeux permettant l'intégration des réflexes archaïques de façon ludique.

Séparation et retrouvailles chez le jeune enfant

22

Les moments de séparation et de retrouvaille chez le jeune enfant viennent toucher une angoisse fondamentale et universelle, l'angoisse de séparation.

Cette thématique est au cœur des interactions avec l'enfant. Elle a toute sa place dans les accueils du matin et dans les départs du soir.

Mais elle est aussi présente dans ces moments de la journée avec l'enfant, où le professionnel, de par sa place, réactive tous ces moments de séparation-retrouvaille (coucher, changement de pièce, fin de poste).

Comment accueillir ces moments de séparation ? Comment les accompagner ?

Comment percevoir ces instants plus fugaces dans la journée où ces angoisses sont réactivées ?

Modalités

Tout public

Dates : 26 septembre et 3 octobre 2024

Durée : 14 heures

Tarif : 620 euros

Lieu : Villers les Nancy

Pré-requis : aucun

Groupe : 4 à 12

Validation : attestations de présence et de compétences, évaluations, questionnaire de satisfaction à 3 et 6 mois



Objectifs

- Identifier les situations de séparation-retrouvaille.
- comprendre les enjeux de ces moments afin d'adapter son regard et son attitude.
- Acquérir des clés et outils permettant de soutenir l'enfant et les parents dans leur sécurité interne.
- Acquérir des clés et outils permettant de mieux gérer les situations de séparation difficile.

Supports et méthodes pédagogiques

Apports théoriques.

Mise en situation/ jeux de rôle

Exercices d'ancrage corporel

Mémento



Formateur/trice

Méline BERNARD est psychologue clinicienne en cabinet libéral.

Psychothérapeute.

Relaxologue.



Contenu

- Apports théoriques sur l'angoisse de séparation, sur l'attachement.
- Apports théoriques sur le développement psychoaffectif de l'enfant.
- Identifier les besoins d'informations nécessaires à la continuité psychique de l'enfant et à sa sécurité interne.
- Comprendre et utiliser l'état émotionnel pour améliorer sa communication avec l'enfant.

Sensibilisation aux problématiques des enfants et des adolescents protégés (sous protection judiciaire)

23

NEW

Et si chacun avait un rôle à jouer dans l'accompagnement des enfants et des adolescents en danger ?

Si la plupart des formations professionnelles abordent le développement de l'enfant ou de l'adolescent dans sa normalité, à travers cette sensibilisation, nous dé-stigmatiserons et dédramatiserons les besoins particuliers de ceux dont le développement a été bouleversé. Nous verrons comment accompagner au mieux ces enfants.

Modalités

Tout public

Dates : 27 septembre 2024 et 4 octobre 2024

Durée : 14 heures

Tarif : 620 euros

Lieu : Villers les Nancy

Pré-requis : aucun

Groupe : 2 à 12

Validation : attestations de présence et de compétences, évaluations, questionnaire de satisfaction à 3 et 6 mois

Formateur/trice

Honorine COLOMBAIN est psychologue clinicienne. en libéral et au sein d'une MECS.

Thérapeute EMDR.



Objectifs

- Comprendre les mécanismes bio-psycho-sociaux en jeu.
- Apprendre à repérer les manifestations du quotidien.
- Acquérir des notions et outils permettant d'adapter sa posture professionnelle.

Contenu

- Tour d'horizon de la protection de l'enfance.
- Les profils rencontrés en protection de l'enfance (familles et jeunes).
- Notions théoriques (théorie de l'attachement, traumatisme psychique, régulation émotionnelle, résilience...).
- Le fonctionnement du cerveau.
- Conséquences développementales (physique, psychologique, cognitive) repérables dans le quotidien.

Supports et méthodes pédagogiques

Apport théorique
Analyse de situations
Echanges

Du lait à l'alimentation autonome :

favoriser les repas du tout-petit

24

Comment le bébé parvient-il en quelques mois à passer d'une alimentation liquide, totalement dépendante de l'adulte, à une alimentation solide en toute autonomie ? L'alimentation du tout-petit fait l'objet de beaucoup d'interrogations et dépend du choix des adultes ou de difficultés contraignant sa mise en œuvre. Cette formation vous permettra de comprendre les fonctions orales du tout-petit (respiration, succion, mastication, déglutition, phonation) et la façon dont il est possible de les favoriser. Vous découvrirez deux façons d'envisager la diversification et vous saurez comment accompagner le tout-petit sur le chemin de l'alimentation autonome.

Enfin, nous ferons le point sur les difficultés qui peuvent apparaître tout au long de ces étapes, ainsi que les raisons et les différentes façons de les atténuer.

Modalités

Tout public

Dates : 30 septembre 2024 + 7 octobre 2024

Durée : 14 heures

Tarif : 620 euros

Lieu : Villers les Nancy

Pré-requis : aucun

Groupe : 2 à 12

Validation : attestations de présence et de compétences, évaluations, questionnaire de satisfaction à 3 et 6 mois



Objectifs

- Comprendre les mécanismes des fonctions orales : respiration, succion, mastication, déglutition, phonation, et savoir comment les favoriser.
- Savoir comment fonctionne la succion au sein et au biberon et quelles peuvent être les difficultés du bébé.
- Connaître pour pouvoir s'adapter aux deux types de diversifications :
 - la diversification classique (à la cuillère avec des purées, compotes et yaourts...),
 - la DME : Diversification Menée par l'Enfant (avec des aliments entiers et solides).
- Acquérir des clés et outils permettant d'accompagner le tout-petit au quotidien vers l'alimentation autonome.
- Être capable de repérer les signes d'un trouble de l'oralité alimentaire, en comprendre les causes et avoir des outils pour aider l'enfant en difficulté.

Du lait à l'alimentation autonome :

favoriser les repas du tout-petit

24



Formateur/trice

Nathalie ACQUADRO est orthophoniste en cabinet libéral depuis 2011.

Intervenante pour des actions de prévention auprès de parents, d'orthophonistes ou de professionnels de la petite enfance.

Directrice de mémoires de recherche en orthophonie.



Contenu

- Introduction : L'alimentation, l'oralité, les fonctions orales.
- Physiologie de la succion (sein, biberon, tétine).
- La respiration : l'importance de respirer par le nez et comment la favoriser.
- La diversification « classique » et la DME (Diversification Menée par l'Enfant) : principes, mise en œuvre, sécurité.
- Atelier : comment proposer des aliments solides au jeune enfant (forme, texture, visuel...).
- L'alimentation autonome.
- Les troubles de l'oralité : causes et conséquences.
- Conseils et solutions pour aider l'enfant en difficulté.



Supports et méthodes pédagogiques

Powerpoint avec apports théoriques et pratiques

Vidéos

Ateliers de groupes

Mises en situation

Bibliographie



L'observation du jeune enfant en EAJE

25

L'observation fait partie du quotidien des professionnels. Elle permet de poser son attention sur son propre travail, sur le comportement de l'enfant, les étapes de son développement, ses interactions. Elle permet à l'équipe de réajuster ses pratiques et de les adapter. Elle est le seul moyen de comprendre ce qu'il se passe chez le jeune enfant en période pré verbale, et nécessite une certaine posture, de la bienveillance et un regard juste et sans attachement au jugement.

Modalités

Tout public

Dates : 1er octobre 2024

Durée : 7 heures

Tarif : 350 euros

Lieu : Villers les Nancy

Pré-requis : aucun

Groupe : 2 à 12

Validation : attestations de présence et de compétences, évaluations, questionnaire de satisfaction à 3 et 6 mois

Formateur/trice

Laëtitia WILLEMIN est éducatrice de jeunes enfants depuis 1999.

Directrice adjointe puis directrice en multi-accueil.

Activité libérale depuis 2022, en tant qu'éducatrice et sophrologue.



Objectifs

- Connaître les concepts de base de l'observation.
- Acquérir des clés et outils afin d'être capable d'observer le jeune enfant en EAJE.
- Découvrir des outils (grilles) pour mettre en place une observation efficace.

Contenu

- Approche théorique et conceptuelle. Définitions.
- Les objectifs de l'observation, pourquoi observer, quelle utilisation en fait-on?
- Qu'est ce que l'on observe en EAJE (développement, interactions, vie quotidienne)
- Comment observer?
- Différentes techniques.

Supports et méthodes pédagogiques

Apports théoriques

Etude de cas, mise en situation

Remise de supports pédagogiques

Notre premier moyen de portage, ce sont nos bras. Le petit humain est un porté actif. Nous pouvons mettre à contribution ses capacités naturelles en lui proposant un moyen de portage physiologique qui lui apporte l'attachement sécurisé essentiel à son développement.

L'enfant a besoin de s'attacher pour mieux se détacher ensuite. Mais pas n'importe comment.

Découvrez les moyens de portage en tissu et expérimentez ! Ils peuvent être une des solutions au besoin de contact et de sécurité affective du tout-petit, pour soulager les petits maux de ventre ou encore accompagner l'endormissement d'un bébé en adaptation, tout en ayant les mains libres pour s'occuper du reste du groupe, et tout cela en respectant les besoins de chacun.

Modalités

Sling inclus !

Tout public

Dates : 8 et 17 octobre 2024

Durée : 14 heures

Tarif : 680 euros

Lieu : Villers les Nancy

Pré-requis : aucun

Groupe : 2 à 10

Validation : attestations de présence et de compétences, évaluations, questionnaire de satisfaction à 3 et 6 mois

Matériel : un sling neuf vous sera donné le jour de la formation



Objectifs

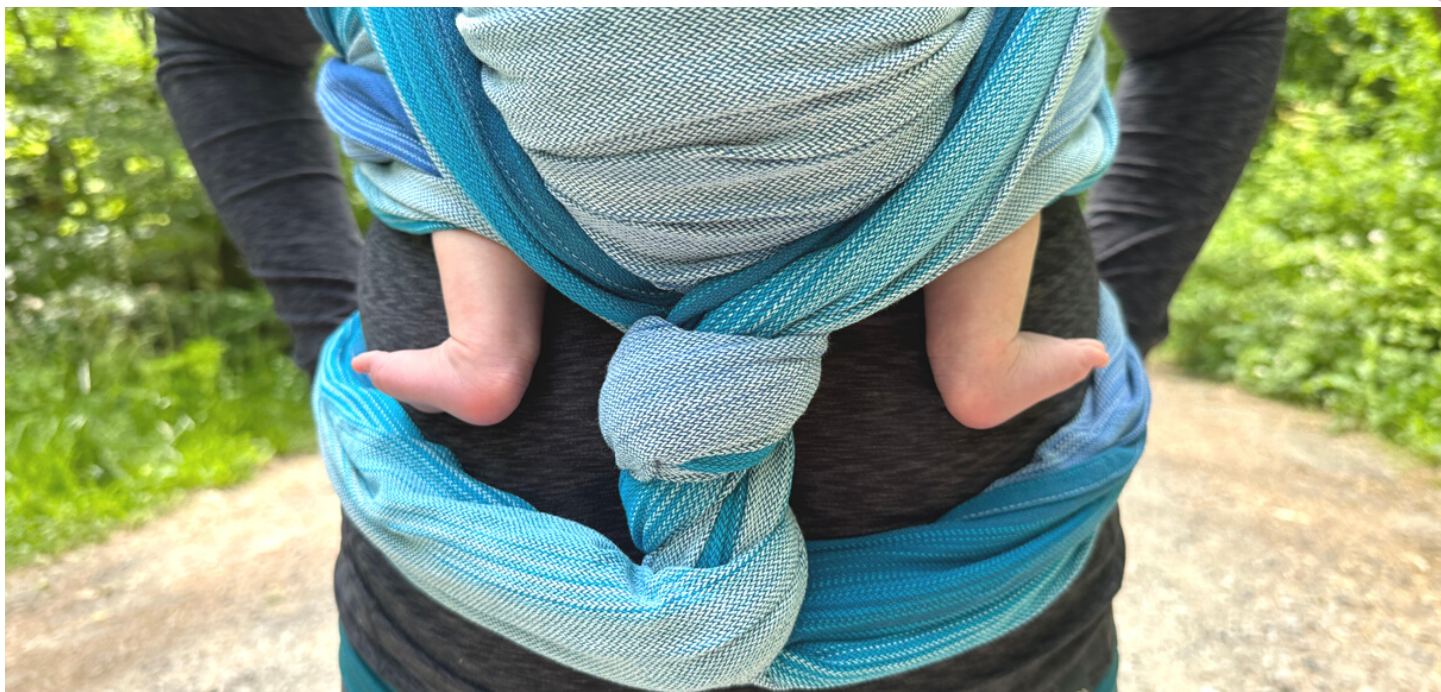
- Connaître les intérêts et avantages du portage pour l'enfant porté et l'adulte porteur.
- Connaître les caractéristiques d'un portage physiologique.
- Connaître les consignes de sécurité.
- Découvrir les trois moyens de portage fréquemment utilisés par les parents : sling, écharpe, porte-bébé préformé.
- Pouvoir conseiller les parents sur le choix du moyen de portage et sur la façon de l'utiliser.

Supports et méthodes pédagogiques

Apports théoriques
Brainstorming
Supports visuels
Pratique
Expérimentation

Le portage physiologique du tout-petit

26



Formateur/trice

Sarah ABED est formée LSF, MaKaTon, CAA.
Créatrice des ateliers "Et si on signait ?", "Et si on portait ?"
Monitrice de Portage physiologique.
Pratiques et Usages du Rebozo.
Méthode LEAA.
Praticienne Art Thérapie.
Auxiliaire de Puériculture.
Consultante Handicap.



Contenu

- Histoire du portage : est-ce vraiment une mode ?
- Portage avec les bras.
- Avantages du portage pour le porté.
- Avantages du portage pour le porteur.
- Caractéristiques du portage physiologique.
- Consignes de sécurité.
- Différents moyens de portage.
- La juste distance professionnelle.
- Démonstration et pratique avec un sling (ventre, côté, dos).
- Démonstration et pratique avec une écharpe : nouage ventral et décentré.

Les enfants sont traversés d'émotions. Elles sont souvent fortes et entières. L'enfant se sent souvent submergé dans ses sensations. Les peurs et les angoisses sont multiples chez l'enfant. Réelles ou imaginaires, l'enfant les traverse avec plus ou moins de facilité. Quelles sont-elles ? Comment accompagner le tout-petit dans ces situations ?

Modalités

Tout public

Dates : 10 et 11 octobre 2024

Durée : 14 heures

Tarif : 620 euros

Lieu : Villers les Nancy

Pré-requis : aucun

Groupe : 4 à 12

Validation : attestations de présence et de compétences, évaluations, questionnaire de satisfaction à 3 et 6 mois

Formateur/trice

Béranger SIMON est psychologue clinicien. Formé en psychologie cognitivo-comportementale. A été président d'un multi-accueil à gestion parentale.



Objectifs

- Acquérir des connaissances sur les peurs et l'angoisse chez le jeune enfant.
- Acquérir des clés et outils afin de consolider les comportements et attitudes face aux émotions ressenties par les tout-petits.
- Connaître des supports adaptés à l'âge de l'enfant en vue d'améliorer sa pratique.

Contenu

- Définition d'une émotion : pouvoir la reconnaître chez soi et chez l'enfant.
- Les terreurs nocturnes.
- Supports et outils pour accompagner les peurs et les angoisses.
- Se sentir en confiance dans des situations où émergent ces émotions.

Supports et méthodes pédagogiques

Apports théoriques
Exercice de réflexion
Mise en pratique
Support ludique et pédagogique

Les bases du Yoga chez les enfants en âge scolaire

28

NEW

Aujourd'hui, il n'est pas rare de rencontrer des parents désespérés devant les états émotionnels de leurs enfants. Angoisse, stress, peur, phobie scolaire, Trouble de l'attention, agitation, sommeil perturbé, manque d'énergie, manque de confiance en soi et tant d'autres troubles ressentis encore plus fortement depuis les épisodes de confinement suite à la pandémie.

Quand les professionnel(le)s de l'enfance, dans l'éducation nationale, les structures d'accueil et même les hôpitaux pour enfants, se retrouvent face à ces problématiques, les propositions d'activités manquent cruellement. Le YOGA est un outil fabuleux pour accompagner les enfants quelque soit le lieu, afin de créer, activer un lien rassurant basé sur autre chose que des injonctions de résultats. Les activités proposées en yoga permettent d'activer ces liens et sont très bénéfiques pour la santé mentale et physique de l'enfant et même de l'adulte qui offre ces temps de YOGA aux enfants.



Modalités

Tout public

Dates : 14 et 15 octobre 2024 + 4 novembre 2024

Durée : 21 heures

Tarif : 950 euros

Lieu : Villers les Nancy

Pré-requis : aucun

Groupe : 2 à 10

Validation : attestations de présence et de compétences, évaluations, questionnaire de satisfaction à 3 et 6 mois

Matériel : un doudou ou petite peluche, couverture, coussin.

Prévoir une tenue confortable.

Objectifs

- Acquérir les bases de la compréhension du yoga.
- Acquérir des techniques et méthodes pédagogiques pour installer des temps de yoga dans les structures accueillant des enfants en âge scolaire.
- Acquérir les outils nécessaires à l'organisation d'une séance complète.
- Acquérir, transmettre et partager les expériences avec les enfants, ainsi qu'avec les parents.

Les bases du Yoga chez les enfants en âge scolaire

28

NEW



Formateur/trice

Emmanuelle GORIUS est enseignante de Yoga formée et diplômée auprès de l'école EYE d'Evian. Spécialisée Yoga pré et post-natal, formée par Martine TEXIER à l'école EVE Evian. Préparatrice en pharmacie spécialisée Aromathérapie, micro-nutrition et Dermocosmétique.



Contenu

- Comprendre l'intérêt fondamental du Yoga pour les enfants en âge scolaire.
- Construire des séances de yoga pour enfants en âge scolaire, afin de guider les différentes pratiques de yoga appropriées au développement de l'enfant.
- Acquérir des méthodes pédagogiques pour les enfants âgés de 5 à 14 ans.
- Une grande place est accordée aux postures et à la création de séances.



Supports et méthodes pédagogiques

- Livret de formation
- Balle de massage, ballon
- Pratique physique et posturale, respiratoire, méditation et relaxation avec support ludique (bulles, plumes, peinture corporelle, etc ...)
- Musique
- Jeux de cartes



Accompagner le sommeil du tout-petit

29

Sujet essentiel préoccupant bon nombre de jeunes parents et de professionnels, le sommeil semble un point clé durant toute la vie. L'enfant fait-il ses nuits ? Et ses parents ? Comment accompagner les parents avec bienveillance autour du sommeil de leur enfant ?
Coucher, sieste, rythmes, ... mieux connaître les besoins des enfants afin de mieux les respecter.

Modalités

Tout public

Dates : 18 octobre 2024

Durée : 7 heures

Tarif : 350 euros

Lieu : Villers les Nancy

Pré-requis : aucun

Groupe : 2 à 12

Validation : attestations de présence et de compétences, évaluations, questionnaire de satisfaction à 3 et 6 mois

Formateur/trice

Bénédicte THIRIEZ est puéricultrice depuis plus de 20 ans.

Formée à l'éthique de la santé, au massage bébé et à l'haptopuériculture.

Pratique professionnelle hospitalière, établissements petite enfance et enfance.



Objectifs

- Mieux connaître la physiologie du sommeil des jeunes enfants.
- Acquérir des clés et outils pour accompagner les familles pour plus de sérénité autour du sujet du sommeil.
- Acquérir des clés et outils pour pouvoir contrer les idées reçues au sujet du sommeil de l'enfant.

Contenu

- La physiologie du sommeil des jeunes enfants.
- Les situations problématiques pour les parents, les inquiétudes : écouter pour comprendre.
- Les perturbations du sommeil de l'enfant, quand faut-il consulter ?

Supports et méthodes pédagogiques

Apports théoriques
Echanges
Vidéos

Lire des albums et raconter des histoires aux tout-petits

30

« Pour grandir, un enfant a besoin de lait, de caresses et d'histoires »
qu'elles soient lues ou racontées.
(Marie Bonnafé)

Comment choisir un album ?

Pourquoi lire une histoire à voix haute à l'enfant ?

Quelle posture adopter ?

Comment transmettre le patrimoine écrit et oral à un tout-petit, à des tout-petits ?

Comment susciter l'intérêt des enfants ?

Comment rendre la lecture d'histoires plus vivante ?

Quel type de médiation privilégier ?

Comment développer l'éveil culturel et artistique chez le tout-petit ?

Modalités

Tout public

Dates : 5, 12 et 19 novembre 2024

Durée : 21 heures

Tarif : 950 euros

Lieu : Villers les Nancy

Pré-requis : aucun

Groupe : 2 à 12

Validation : attestations de présence et de compétences, évaluations, questionnaire de satisfaction à 3 et 6 mois



Objectifs

- Connaître les enjeux de la lecture à voix haute et du conte chez le tout-petit.
- Comprendre la structure des différentes formes de récits à destination des tout-petits.
- Connaître des outils pour choisir un conte, un album et des techniques pour conter et lire à voix haute.
- Acquérir des clés permettant de faire une place à l'album dans votre établissement.
- Connaître différents supports pour élaborer et mettre en place une médiation de type « Heure du conte ».

Supports et méthodes pédagogiques

Apports théoriques

Exercices individuels et collectifs d'échauffement, d'improvisation, d'écriture orale, de lecture à voix haute...

Réflexion dans la lignée des réflexions des associations

ACCES et Jeunes Lectures, de Marie-Bonnafé, Evelio Cabrero Para

Grille d'analyse d'albums

Expérimentation de divers supports (pop-up, kamishibaïs, tapis de lecture...) et techniques d'animation

Bibliographie

Lire des albums et raconter des histoires aux tout-petits

30



Formateur/trice

Amandine DIDELOT est responsable de la petite enfance, coordinatrice de l'action culturelle jeunesse, en charge du handicap pour les bibliothèques de Nancy.

Depuis 2000, conteuse tout terrain afin de favoriser la rencontre entre la littérature orale et les publics éloignés.

Co-anime depuis 20 ans un atelier hebdomadaire de formation contes pour adultes.



Contenu

- Rôle et posture du lecteur, du conteur et du médiateur.
- La lecture adressée, individualisée ou collective.
- Le rythme de l'enfant, de l'album ou de l'histoire, du lecteur et de la journée.
- Le temps du conte ou de la lecture et sa mise en place.
- L'autonomie du jeune enfant avec l'album.
- La musicalité d'un texte, de la voix du lecteur, du récit, des gestes et du corps du conteur.
- Les images de l'album et du conte.
- L'ouverture sur l'imaginaire.
- Lire des albums au tout-petit : comment les choisir ? Comment les lire ?
- Raconter et conter aux tout-petits : pourquoi, comment et quels contes raconter aux tout-petits ?

Ajuster sa posture professionnelle auprès des enfants grâce à l'Ennéagramme

31

NEW

Il n'est pas toujours simple de comprendre les comportements des enfants. La carte de l'Ennéagramme permet de reconnaître les 9 motivations profondes qui sont à la racine de ces comportements. Pour les accompagner au mieux, il est important de discerner ce qui anime l'enfant, ce qui peut le contrarier, surtout lorsque sa motivation principale est entravée. L'Ennéagramme permet également à l'adulte de comprendre sa posture éducative. C'est un merveilleux outil encore peu connu dans le milieu de la petite enfance et de l'éducation. Il est à découvrir !



Modalités

Tout public

Dates : 18 et 26 novembre 2024 + 3 décembre 2024

Durée : 21 heures

Tarif : 950 euros

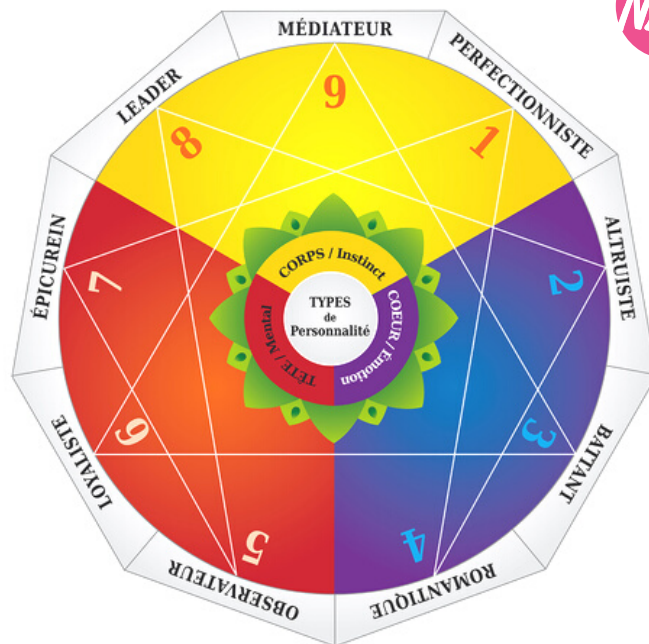
Lieu : Villers les Nancy

Pré-requis : aucun

Groupe : 2 à 10

Validation : attestations de présence et de compétences, évaluations, questionnaire de satisfaction à 3 et 6 mois

Matériel : prévoir une tenue confortable



Objectifs

- Connaître les 9 motivations profondes selon l'Ennéagramme.
- Reconnaître les 3 centres de l'intelligence (physique, émotionnel et mental).
- Connaître Les 9 peurs profondes selon l'Ennéagramme.
- Acquérir des outils permettant d'accueillir son émotion dominante et ajuster sa posture professionnelle.



Supports et méthodes pédagogiques

Supports théoriques

Cartes de jeu

Pratiques corporelles yoga/ qigong

Ajuster sa posture professionnelle auprès des enfants grâce à l'Ennéagramme

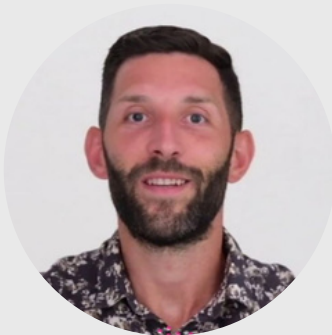
31

NEW



Formateur/trice

Jérémy BARREAU est Coach-Thérapeute.
Fondateur du centre holistique Ozâme.
Expérience professionnelle auprès des enfants.
Formations psychocorporelles.
Formations à l'Ennéagramme.



Contenu

- Exercice du blason pour se présenter et mieux se connaître.
- Présentation et exploration théorique de l'Ennéagramme.
- Visualisation de cartes pour comprendre la structure des 9 personnalités.
- Méditation sur les 3 centres de l'intelligence assise et en mouvement.
- Pratiques corporelles pour maîtriser sa réactivité.
- Exercice pratique pour désamorcer les conflits.

Dans notre société qui va à 1000 à l'heure, avec le contexte sanitaire, politique et économique que nous connaissons : comment préserver nos enfants ?

Quels signes doivent nous mettre la puce à l'oreille ? Un enfant qui stresse ou angoisse très vite : comment l'accompagner ?

Comment prévenir le stress chez l'enfant ? Quels outils lui transmettre ? Quelle attitude avoir ?

Quelle est la différence entre l'angoisse, le stress, l'anxiété... quels sont les signes ? comment repérer et prévenir le stress ? Quels outils proposer pour participer un peu à transformer notre société de gens qui courent en gens qui prennent le temps.

Modalités

Tout public

Dates : 21 novembre 2024 et 5 décembre 2024

Durée : 14 heures

Tarif : 620 euros

Lieu : Villers les Nancy

Pré-requis : aucun

Groupe : 4 à 12

Validation : attestations de présence et de compétences, évaluations, questionnaire de satisfaction à 3 et 6 mois

Supports et méthodes pédagogiques

Apports théoriques

Ateliers

Exercices de pleine conscience

Jeu de rôle/mise en situation



Objectifs

- Connaître les mécanismes du stress.
- Distinguer le stress, de l'angoisse, d'autres émotions.
- Acquérir des clés et outils permettant d'accueillir et rassurer l'enfant.

Contenu

- Le fonctionnement du cerveau.
- Le fonctionnement du stress.
- Accueillir une émotion.
- L'écoute empathique.
- Adapter sa communication.

Formateur/trice

Méline BERNARD est psychologue clinicienne en cabinet libéral.

Psychothérapeute.

Relaxologue.



On parle beaucoup de la pédagogie Montessori. Mais sait-on vraiment à quoi elle correspond ?

Et comment la mettre en place avec des tout-petits ?

Une éducatrice Montessori vous propose de (re)découvrir ses principes et ses méthodes. Elle vous expliquera la place de l'enfant et celle de l'adulte dans une ambiance préparée afin d'aider l'enfant à évoluer en respectant son rythme. Elle vous présentera du matériel et vous invitera à fabriquer le vôtre lors de la formation.

Modalités

Tout public

Dates : 25 novembre 2024 et 2 et 9 décembre 2024

Durée : 21 heures

Tarif : 950 euros

Lieu : Villers les Nancy

Pré-requis : aucun

Groupe : 2 à 12

Validation : attestations de présence et de compétences, évaluations, questionnaire de satisfaction à 3 et 6 mois



Objectifs

- Connaître les grands principes de la pédagogie Montessori.
- Acquérir des clés et outils permettant de développer une approche montessorienne dans un cadre professionnel.

Supports et méthodes pédagogiques

Documents

Bibliographie

Echanges

Atelier pratique : construction de matériel



Formateur/trice

Edwige VEIBLER a été éducatrice Montessori en classe enfantine (2-3 ans).

Licence sciences de l'éducation.

Formation Montessori

0-18 mois ; 18-3 ans et 3-6 ans.

Gérante d'une micro-crèche montessorienne.



Contenu

- Qui était Maria Montessori ?
- L'esprit absorbant.
- La place de l'éducateur.
- Montessori pour les non marcheurs :
- Activités selon l'âge de l'enfant :
 - ambiance 0 à 5 mois
 - ambiance 5 à 12 mois
 - ambiance 12 à 18 mois
- Montessori pour les marcheurs :
 - ambiance 18 mois à 3 ans (environnement et principales activités)
- Favoriser l'autonomie de l'enfant.
- Présentation du matériel.
- Construction de matériel (matériel fourni).

Décrypter et comprendre les enfants HPI et HS pour mieux les accompagner

34

NEW

Être surdoué, précoce, ou haut potentiel intellectuel, etc, sont des termes qui reviennent souvent. De même que hypersensible, émotif, ou encore zèbre. Derrière tous ces mots se cachent d'autres maux ou particularités qui ne se résument pas qu'un à un chiffre de QI ou au fait qu'on pleure facilement. La particularité d'un enfant diagnostiqué HPI est très souvent intrinsèquement liée à une hypersensibilité et à des particularités sensorielles.

Cette formation vise à mieux définir les concepts de HPI et de HS, mieux comprendre ce qu'il se passe au niveau neurologique et sensoriel, pour mieux accompagner ces enfants à l'aide d'outils et d'un regard mieux éclairé.

Modalités

Tout public

Dates : 28 et 29 novembre 2024

Durée : 14 heures

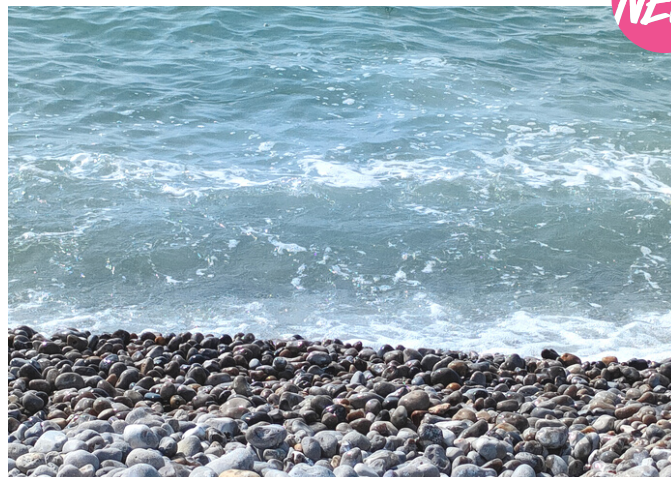
Tarif : 620 euros

Lieu : Villers les Nancy

Pré-requis : aucun

Groupe : 2 à 12

Validation : attestations de présence et de compétences, évaluations, questionnaire de satisfaction à 3 et 6 mois



Objectifs

- Mieux comprendre les mécanismes neurologiques et la pensée en arborescence.
- Mieux comprendre les mécanismes émotionnels en lien avec le domaine sensoriel.
- Acquérir des outils pour anticiper les besoins de l'enfant HPI et HS dans un environnement.

Supports et méthodes pédagogiques

Apports théoriques et pratiques

Vidéos

Ateliers de groupes

Décrypter et comprendre les enfants HPI et HS pour mieux les accompagner

34

NEW



Formateur/trice

Mylène PAWLOWSKI est psychologue clinicienne depuis 12 ans dans le milieu médico-social et le secteur du handicap.

Consultante en gestion des conflits et prévention des risques psychosociaux.



Contenu

- Apports théoriques en neurologie et fonctionnement du cerveau.
- La pensée en arborescence.
- Haut potentiel, précocité et QI.
- L'hypersensibilité.
- Emotions vs sentiments
- Le fonctionnement spécifique d'un enfant HPI et/ou HS.
- Outils pour développer l'estime de soi et la confiance en soi.



DÉVELOPPER SES
COMPÉTENCES
AUPRÈS DE
L'ENFANT ET DE
L'ADOLESCENT
PORTEURS DE
HANDICAP



Accompagner l'enfant et l'adolescent porteurs de handicap dans l'expression de leurs émotions

35

La surcharge émotionnelle (pleurs, cris, ...) ainsi que les troubles du comportement sont souvent des manifestations fréquentes chez les enfants et adolescents porteurs de handicap.

C'est pourquoi, il est indispensable de bien les repérer pour mieux les décrypter afin d'en comprendre la signification. Cela permettra ensuite de proposer à l'enfant un accompagnement adapté à ses besoins et ses particularités.



Modalités

Tout public

Dates : 6 et 7 juin 2024

Durée : 14 heures

Tarif : 620 euros

Lieu : Villers les Nancy

Pré-requis : aucun

Groupe : 2 à 12

Validation : attestations de présence et de compétences, évaluations, questionnaire de satisfaction à 3 et 6 mois



Formateur/trice

Myène PAWLOWSKI est psychologue clinicienne depuis 12 ans dans le milieu médico-social et le secteur du handicap.

Consultante en gestion des conflits et prévention des risques psychosociaux.



Objectifs

- Acquérir un meilleur repérage et un meilleur décryptage des « comportements problème ».
- Acquérir des outils pour accompagner l'enfant ou l'adolescent en situation de handicap dans l'expression de ses émotions.
- Acquérir des outils spécifiques à mettre en place en réflexion avec une équipe pluridisciplinaire.



Contenu

- Les bases du développement de l'enfant,
- Connaissances neurologiques sur le fonctionnement du cerveau,
- Les émotions et leurs fonctions,
- Les émotions et le handicap,
- Outils pour accompagner l'enfant et l'adolescent dans l'expression de leurs émotions.



Supports et méthodes pédagogiques

Apports théoriques

Echanges

Mise en situation / Cas pratiques



La musique apporte tellement à chacun. Elle permet d'entrer en contact avec l'enfant porteur de handicap, de l'aider à se détendre et bien plus encore. Elle a donc tout son intérêt dans l'accompagnement qu'on peut lui proposer.

La formation permettra à chacun de comprendre le mécanisme d'un atelier musical et de le reproduire quel que soit le public qu'il a en face de lui, grâce à des mises en situation notamment.

La formation n'est donc pas destinée à une tranche d'âge spécifique. Avant celle-ci, il sera demandé à chaque stagiaire de préciser quelle tranche d'âge et quel handicap il accompagne.

Modalités

Tout public

Dates : 18 juin 2024

Durée : 7 heures

Tarif : 350 euros

Lieu : Villers les Nancy

Pré-requis : aucun

Groupe : 2 à 10

Validation : attestations de présence et de compétences, évaluations, questionnaire de satisfaction à 3 et 6 mois



Objectifs

- Définir la notion de handicap (considérer la personne davantage que son handicap).
- Définir ce qu'est un atelier de musique de manière générale : on chante, on danse, on fait du rythme, on écoute.
- Définir le but de l'atelier musical : poser des objectifs, des attentes, des besoins.
- Acquérir des clés et outils pour savoir adapter l'atelier musique en fonction du handicap et de son objectif.

Supports et méthodes pédagogiques

Apports théoriques

Bibliographie

Pratique



Formateur/trice

Isabelle HUILIE est animatrice de chant prénatal.
Musicothérapeute.
Neuromusicothérapeute.



Contenu

- Quelques notions sur le handicap :
 - définition,
 - origines des handicaps : psycho-intellectuelles/ cognitives, motrices, sensorielles, viscérales, réparation.
- L'atelier musical :
 - musique comme élément médiateur,
 - comment faire un atelier de musique/ les différents éléments qui le composent,
 - position du professionnel.
- Adapter un atelier musical selon le handicap :
 - à but thérapeutique ou occupationnel,
 - poser ses objectifs,
 - quels éléments utilisés en fonction de ses objectifs.

Les pictos-signes au service de la communication avec l'enfant

37

NEW

Ce n'est pas parce qu'on est pré verbal / non verbal / non oralisant, qu'on n'a rien à dire. Quelle frustration et quel handicap de ne pas pouvoir se faire comprendre ! Une communication de qualité est le plus grand des défis. Depuis plusieurs années, la Communication Gestuelle Associée à la Parole a le vent en poupe. Et si on vous disait que vous pouvez aller encore plus loin dans le processus de Communication Augmentée et Améliorée ?

Venez découvrir et vous approprier un outil multi modal qui va vous simplifier la vie. Alors, "Et si on signalait ?"

Modalités

Tout public

Dates : 24 et 25 juin 2024

Durée : 14 heures

Tarif : 620 euros

Lieu : Villers les Nancy

Pré-requis : avoir validé son Niveau A1 de LSF ou avoir suivi la formation signes chez Syléty depuis moins de 5 ans

Groupe : 2 à 12

Validation : attestations de présence et de compétences, évaluations, questionnaire de satisfaction à 3 et 6 mois

Matériel : apporter une clé USB pour les supports



Objectifs

- Instaurer un mode de communication multimodal pour favoriser la communication
- Réduire les frustrations liées à une incompréhension de la personne dite différente / de l'enfant dit différent.
- Permettre à chacun d'être acteur dans la communication.
- Proposer un outil de communication qui s'adapte à différents types de handicaps / différentes situations de handicap.
- Savoir intégrer le principe de la communication améliorée augmentée dans le quotidien pour qu'elle devienne un automatisme.

Supports et méthodes pédagogiques

Apports théoriques

Brainstorming Livres d'histoires pictographiés

Comptines / Poèmes / Jeux

Documents / Supports (qu'il sera possible de récupérer sur clé USB)

Création d'un porte clé des routines

Les pictos-signes au service de la communication avec l'enfant

37

NEW



Formateur/trice

Sarah ABED est formée LSF, MaKaTon, CAA.
Créatrice des ateliers "Et si on signait ?", "Et si on portait ?"
Monitrice de Portage physiologique.
Pratiques et Usages du Rebozo.
Méthode LEAA.
Praticienne Art Thérapie.
Auxiliaire de Puériculture.
Consultante Handicap.



Contenu

- Un peu d'histoire sur la Langue des Signes, et les pictogrammes.
- La personne porteuse de handicap.
- Le handicap et ses conséquences sur l'acquisition de l'oralité.
- Révision des signes précieux
- Les pictos, pour qui, pourquoi ?
- Non verbal ou non oralisant ?
- La multimodalité.
- Comment pictographier ses supports soi même ?.

L'approche multisensorielle au profit du jeune enfant porteur de handicap

38

Le tout-petit naît doté de compétences sensorielles multiples qui lui permettent de découvrir son environnement, s'éveiller au monde et d'entrer en relation avec ses pairs. Parfois, l'enfant grandit différemment et peine à développer toutes ces capacités, en raison d'un handicap (trouble neurodéveloppemental, trouble du spectre de l'autisme, handicap moteur...).

L'approche multisensorielle permet d'accompagner l'enfant en prenant en compte sa personne dans sa globalité : les sens tactile, auditif, gustatif, visuel, kinesthésique, proprioceptif, vestibulaire et olfactif. Si elle est adaptée à tout enfant, elle l'est d'autant plus lorsque ce dernier est en situation de handicap. Découvrons alors comment la mettre en place en EAJE.

Modalités

Tout public

Dates : 27 juin 2024

Durée : 7 heures

Tarif : 350 euros

Lieu : Villers les Nancy

Pré-requis : avoir suivi la première journée de formation «L'approche multisensorielle au profit du jeune enfant»

Groupe : 2 à 10

Validation : attestations de présence et de compétences, évaluations, questionnaire de satisfaction à 3 et 6 mois

Matériel : prévoir une tenue confortable



Objectifs

- Renforcer ses connaissances sur les compétences sensorielles du tout petit.
- Acquérir des clés et outils permettant de proposer des expériences sensori-motrices adaptées à un enfant en situation de handicap.
- Savoir mettre en œuvre et organiser un espace multisensoriel inspiré de la démarche Snoezelen adapté au jeune enfant en situation de handicap.

Supports et méthodes pédagogiques

Apports théoriques

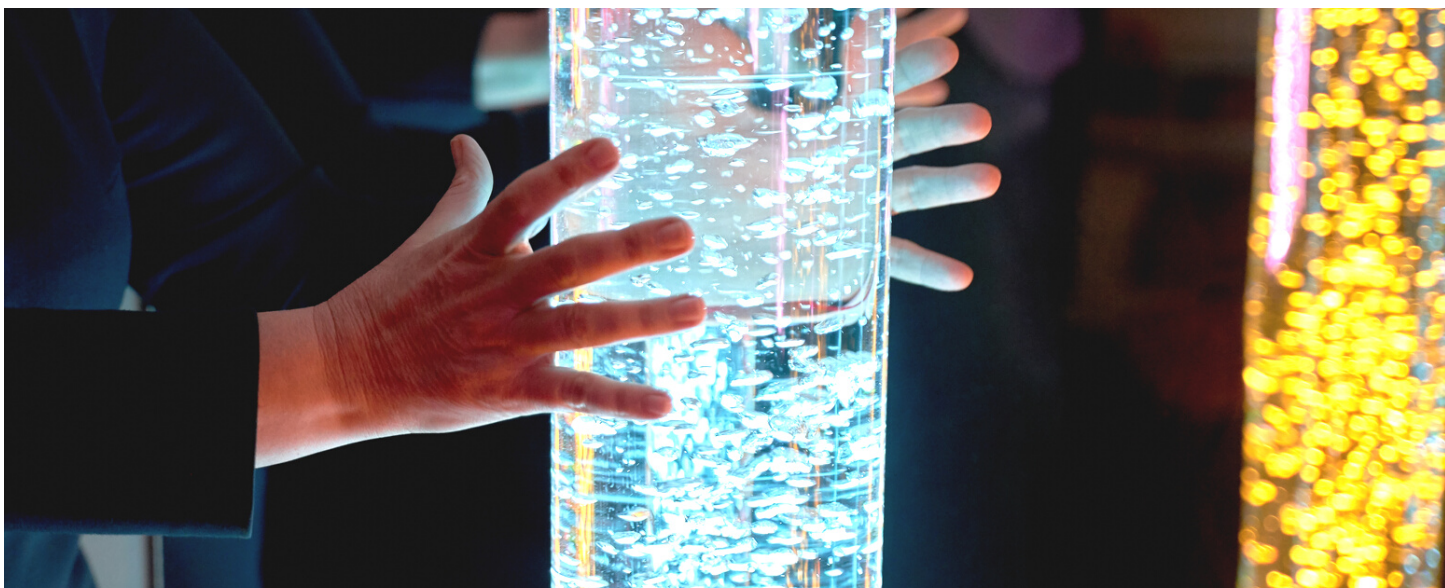
Document support de travail

Pratique

Vidéos

L'approche multisensorielle au profit du jeune enfant porteur de handicap

38



Formateur/trice

Marine VAUCHEZ est psychomotricienne D.E., exerçant actuellement en pouponnière ainsi qu'au sein du Centre Ressources Autisme Lorraine - unité de Laxou.

Membre actif et ancienne animatrice à l'Association pour l'Eveil en Milieu Aquatique du Jeune Enfant (APEMAJE).

Formée à l'intégration neuro-sensorielle et l'approche Snoezelen.



Contenu

- Rappel du développement de la sensorialité chez le jeune-enfant.
- Approche Snoezelen dans le champ du handicap.
- Mise en place d'un espace multisensoriel adapté au jeune enfant en situation de handicap.
- Expérimentation de matériel.
- Ateliers pratiques : expérimentations sensorielles et apports.

Le portage avec l'enfant porteur de handicap

39

NEW

Porter un tout-petit, dans ses bras ou avec un moyen de portage permet de répondre à son besoin de contact, de sécurité, de mouvement. Quand l'enfant est porteur de handicap, il y a davantage de précautions à prendre pour ne pas générer de gêne et/ ou de douleur. Renforcer le lien avec une personne dite "différente", tout en préservant son dos, de manière sécurisée, c'est possible.

Cette journée de formation vient en complément de la formation " Le portage physiologique du jeune enfant" afin d'apporter les notions théoriques et pratiques essentielles pour pouvoir porter un enfant porteur de handicap, qui lui, autant, voire peut-être même plus selon son handicap, a besoin d'être porté. Alors, "Et si on portait ? "

Modalités

Tout public

Dates : 14 novembre 2024

Durée : 7 heures

Tarif : 350 euros

Lieu : Villers les Nancy

Pré-requis : avoir suivi la formation "portage" chez Syléty dans les 5 dernières années

Groupe : 2 à 10

Validation : attestations de présence et de compétences, évaluations, questionnaire de satisfaction à 3 et 6 mois

Matériel : apporter son sling



Objectifs

- Connaître les intérêts, caractéristiques et avantages du portage pour le porteur et le porté.
- Rendre un portage aussi physiologique que possible face au handicap.
- Connaître les consignes de sécurité spécifiques au handicap.
- Découvrir les trois moyens de portage fréquemment utilisés par les parents : sling, écharpe, porte-bébé préformé.
- Pouvoir conseiller les parents sur le choix du moyen de portage et son adaptation possible au handicap.

Supports et méthodes pédagogiques

Apports théoriques

Mise en situation pour "se mettre à la place de l'autre" et faire une mini immersion dans le monde du handicap

Brainstorming

Supports visuels

Pratique et expérimentation

Le portage avec l'enfant porteur de handicap

39

NEW



Formateur/trice

Sarah ABED est formée LSF, MaKaTon, CAA.
Créatrice des ateliers "Et si on signait ?", "Et si on portait ?"
Monitrice de Portage physiologique.
Pratiques et Usages du Rebozo.
Méthode LEAA.
Praticienne Art Thérapie.
Auxiliaire de Puériculture.
Consultante Handicap.



Contenu

- La personne porteuse de handicap.
- Conséquences du handicap sur l'acquisition de la position verticale et l'acquisition de la marche.
- Consignes de sécurité.
- L'aide au portage à bras / le portage d'appoint.
- Adaptation du moyen de portage et du nouage.
- La juste proximité professionnelle.
- La continuité pédagogique.
- La position du parent face à l'enfant dit "différent".

Pourquoi cet enfant se balance constamment et ne me répond pas lorsque je l'appelle ? Comprend-il ce que je lui dis, il ne me regarde pas ? Comment accompagner ce tout-petit qui semble si agressé par les bruits qui l'entourent ? Et cet autre qui parle si bien mais qui est si en difficulté lorsqu'on lui laisse un peu d'autonomie ?

Tout au long de cette journée, nous aborderons les grandes lignes théoriques des troubles du spectre autistique afin de comprendre ces comportements qui nous interpellent et surtout les clés pour les accompagner en EAJE. De la sensorialité à la communication, en passant par l'entrée en relation et les interactions avec les autres, partons à la rencontre atypique d'enfants extra-ordinaires.

Modalités

Tout public

Dates : 15 novembre 2024 et 10 décembre 2024

Durée : 14 heures

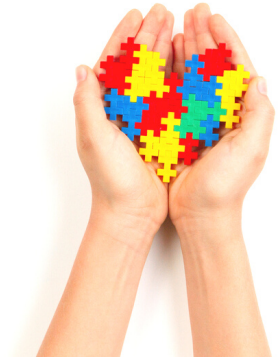
Tarif : 620 euros

Lieu : Villers les Nancy

Pré-requis : aucun

Groupe : 2 à 12

Validation : attestations de présence et de compétences, évaluations, questionnaire de satisfaction à 3 et 6 mois



Objectifs

- Savoir décrire les troubles du spectre de l'autisme et en identifier l'expression chez le jeune enfant .
- Comprendre les atypies liées au TSA et savoir repérer les difficultés et forces de l'enfant accueilli.
- Découvrir les outils de communication possibles, méthodes pédagogiques et d'accompagnement des enfants TSA.
- Acquérir des clés et outils pour accompagner un enfant TSA dans le cadre d'un accueil en EAJE.

Supports et méthodes pédagogiques

Apports théoriques

Document support de travail

Pratique

Vidéos

Echanges sur des situations concrètes et applications par des ateliers pratiques



Formateur/trice

Marine VAUCHEZ est psychomotricienne D.E., exerçant actuellement en pouponnière ainsi qu'au sein du Centre Ressources Autisme Lorraine - unité de Laxou.


Membre actif et ancienne animatrice à l'Association pour l'Eveil en Milieu Aquatique du Jeune Enfant (APEMAJE).

Formée à l'intégration neuro-sensorielle et l'approche Snoezelen.




Contenu

- Théorie sur les troubles du spectre de l'autisme (critères diagnostiques, expression clinique).
- Communication, relation et sensorialité dans les TSA : comprendre, accompagner et utiliser des outils adaptés.
- Observer l'enfant pour repérer ses difficultés et ses forces et pour adapter son accompagnement au sein du groupe d'enfants.
- Clés et astuces pour désamorcer les situations complexes dans le cas de troubles du spectre de l'autisme (troubles du comportement, agressivité...).



MIEUX-ÊTRE
PROFESSIONNEL
ET PARENTAL



Trouver sa juste place dans l'équipe grâce à ses forces et ses capacités

41

Trouver ses forces, c'est avant tout se connaître soi-même. La vie est ainsi faite de rebondissements personnels et professionnels, malheureux et heureux, mais il n'appartient qu'à nous de s'affirmer soi en s'acceptant tel que l'on est, avec nos faiblesses et nos forces. Pour cela, il est nécessaire de s'accepter tel(le)s que l'on est en tant qu'individu mais également en tant que professionnel(le). Au sein d'une équipe, on gagne souvent sa juste place en se donnant le droit à l'erreur. Chacun(e) avec son parcours, chacun(e) avec sa vision du monde, apporte une multiplicité et une richesse à toute équipe désirent avancer ensemble.

Modalités

Tout public

Dates : 22 mars 2024 et 4 avril 2024

Durée : 14 heures

Tarif : 620 euros

Lieu : Villers les Nancy

Pré-requis : aucun

Groupe : 2 à 12

Validation : attestations de présence et de compétences, évaluations, questionnaire de satisfaction à 3 et 6 mois

Formateur/trice

Mylène PAWLOWSKI est psychologue clinicienne depuis 12 ans dans le milieu médico-social et le secteur du handicap.

Consultante en gestion des conflits et prévention des risques psychosociaux.



Objectifs

- Identifier ses forces.
- Acquérir des outils permettant de s'accepter davantage tel(le) que l'on est.
- Acquérir des outils permettant de trouver plus facilement sa place dans une équipe.
- Acquérir des outils permettant de faire de ses faiblesses une force et ainsi gagner en sérénité.

Contenu

- Jeux sur la connaissance de soi et jeux de cohésion d'équipe.
- Quelques notions sur la PNL (programmation neuro linguistique).
- Acquérir des outils pour mieux trouver sa place en équipe.
- Donner du sens au travail et développer des objectifs communs entre collègues.

Supports et méthodes pédagogiques

Apports théoriques
Jeux de cohésion d'équipe
Mises en situation

Comprendre et repérer le burn out parental

42

Le burn out parental est un sujet d'actualité. Le «burn out» est passé dans le langage courant, devenu presque banal. Pour les professionne(le)s, comprendre ce qu'il recouvre, être en mesure de repérer des signes chez les parents est un atout pour pouvoir leur en parler, prévenir et dépister.

Cette journée vous donnera des bases concrètes sur ce sujet.



Modalités

Tout public

Dates : 20 juin 2024

Durée : 7 heures

Tarif : 350 euros

Lieu : Villers les Nancy

Pré-requis : aucun

Groupe : 4 à 12

Validation : attestations de présence et de compétences, évaluations, questionnaire de satisfaction à 3 et 6 mois



Objectifs

- Acquérir des connaissances sur le burn-out : définition, facteurs, conséquences.
- Acquérir des clés permettant de repérer les signes chez les parents.
- Acquérir des clés permettant d'amorcer un dialogue : pouvoir en parler dans un but préventif ou d'alerte.

Supports et méthodes pédagogiques

Apports théoriques (utilisant la facilitation graphique et/ou powerpoint)

Échanges autour des expériences de chacun

Exercices pratiques

Document de synthèse sur les

apports théoriques

Comprendre et repérer le burn out parental

42



Formateur/trice

Josette CORDIER est formatrice dans le domaine de la parentalité positive.

Coach certifiée.

Formée au bilan de compétences.

Sophrologue titulaire du titre RNCP,

spécialisée pour travailler auprès des enfants

Membre de l'Association Française de Discipline Positive.



Contenu

- Etre parent aujourd'hui : le burn out parental placé dans le contexte général de la société.
- Les origines du burn out. Comprendre les causes : comment les parents arrivent à l'épuisement ?
- Les conséquences du Burn out Parental : sur le parent, les enfants, le couple... Etat des lieux des conséquences.
- Repérer le Burn out Parental : concrètement quels sont les signes visibles de l'extérieur que l'on peut repérer ? Comment différencier un parent stressé d'un parent en burn out ?
- Comment en parler avec les parents ? Cette dernière partie sera axée sur la communication : comment en parler en prévention ? Comment aborder le sujet quand on repère des signes ?

Mieux vivre son quotidien avec l'équipe et les enfants accueillis

43

Gérer ses émotions au quotidien, ce n'est pas facile. Les conditions de travail sont de plus en plus complexes. Il faut une importante résistance nerveuse ! Et celle-ci est nécessaire pour qu'il n'y ait (idéalement) pas de répercussions sur les enfants ! Il faut pouvoir verbaliser ses opinions face à l'équipe et relativiser les aléas du quotidien afin de rester dynamique et bienveillant envers ses collègues, les parents et les enfants !

La formatrice donnera des outils pour mieux vivre le quotidien avec l'équipe et les enfants accueillis. Ce mieux-être aura une incidence directe sur le bien-être des enfants. Ces outils pourront même être utilisés avec les enfants pour les apaiser et accompagner leurs émotions.

Modalités

Tout public

Dates : 21 et 28 juin 2024

Durée : 14 heures

Tarif : 620 euros

Lieu : Villers les Nancy

Pré-requis : aucun

Groupe : 2 à 10

Validation : attestations de présence et de compétences, évaluations, questionnaire de satisfaction à 3 et 6 mois

Matériel : prévoir une tenue confortable et adaptée à l'extérieur



Objectifs

- Acquérir des clés et outils permettant de mieux se positionner au sein d'une équipe : avoir confiance en soi pour donner son opinion, pour oser dire « non », pour prendre des initiatives.
- Acquérir des clés et outils permettant de mieux gérer ses émotions et son stress auprès de ses collègues et des enfants.
- Acquérir des outils pour mieux vivre les situations difficiles et les ras le bol du travail en crèche.

Supports et méthodes pédagogiques

Apports théoriques

Pratique des différentes méthodes

Brainstorming

Art créatif

Map minding

Mieux vivre son quotidien avec l'équipe et les enfants accueillis

43



Formateur/trice

Sophie GILEWICZ est psychopraticienne EFT Matrix.
Sophrologue-Relaxologue.
Thérapeute de couple. Coach en cohérence
cardiaque Hearthmat.



Contenu

- Accueil par un temps de relaxation.
- Explication du mécanisme du stress.
- Exercice pratique pour évacuer son stress du jour et les émotions qui submergent.
- Présentation et expérimentation des méthodes : EFT, Cohérence cardiaque, Do In, Sophrologie.
- Pratique d'une marche afghane : en associant votre respiration et vos pas selon un rythme précis, oxygénez votre cerveau, éclairez vos idées et faites baisser votre niveau de stress. C'est également un excellent moyen de combattre la dépression.
- Visualisation : avec la technique de visualisation, anticipez des moments stressants afin de les préparer dans les meilleures conditions possibles.
- Atelier créatif : un temps pour soi.

Mettre en place un temps de relaxation/détente à tout moment de la journée pour les enfants et les adolescents

44

Apprenez différentes techniques de relaxation, respiration, pleine conscience, sophrologie pour pouvoir ensuite les mettre en œuvre en structure d'accueil à tout moment de la journée (repas, sommeil, motricité....) et des petits exercices et jeux faciles à proposer régulièrement aux petits et aux grands.

Modalités

Tout public

Dates : 13 décembre 2024

Durée : 7 heures

Tarif : 350 euros

Lieu : Villers les Nancy

Pré-requis : aucun

Groupe : 2 à 10

Validation : attestations de présence et de compétences, évaluations, questionnaire de satisfaction à 3 et 6 mois

Matériel : prévoir une tenue confortable

Formateur/trice

Sophie GILEWICZ est psychopraticienne EFT Matrix.

Sophrologue-Relaxologue.

Thérapeute de couple. Coach en cohérence cardiaque Hearthmat.



Objectifs

- Acquérir des notions et outils permettant d'instaurer des moments de détente/relaxation au sein de la structure facilement.
- Acquérir des notions et outils afin d'aider les enfants et les adolescents à accompagner leurs émotions.

Contenu

- Prise de conscience de son corps (mîmes, danse, balles ...).
- Prise de conscience de sa respiration (jeux de plumes, balles, jeux de respiration à deux, à plusieurs, doudou...).
- Sophrologie (mouvements doux avec une respiration adaptée, visualisation, contes...).
- Pleine conscience (exercices sur les 5 sens lors des repas, les temps de sieste, jeu avec gobelets, mandala...).

Supports et méthodes pédagogiques

Apports théoriques

Echanges

Pratique



TRAVAIL D'ÉQUIPE ET LÉGISLATION



Mise en place d'une démarche HACCP dans les EAJE

45

Les EAJE doivent accueillir les jeunes enfants dans un environnement sécurisé conformément à la réglementation. Le respect des normes, la maîtrise de qualité et la gestion de la traçabilité passent par le respect de procédures à mettre en place dans la structure.

Les professionnel(le)s doivent être formé(e)s pour détecter et réagir au plus vite face aux dangers potentiels qui peuvent survenir au niveau de l'alimentation, de l'environnement matériel ou sanitaire.

Cette formation s'appuiera sur des normes et des outils très largement utilisés dans le domaine de l'alimentation (méthode HACCP, guide des bonnes pratiques, la mise en place de la traçabilité, ...).

Modalités

Tout public

Dates : 8 avril et 7 mai 2024

Durée : 14 heures

Tarif : 620 euros

Lieu : Villers les Nancy

Pré-requis : aucun

Groupe : 2 à 12

Validation : attestations de présence et de compétences, évaluations, questionnaire de satisfaction à 3 et 6 mois



Objectifs

- Connaître les procédures qualité assurant un environnement sûr et sécurisé pour le bien-être de l'enfant.
- Acquérir des clés et outils permettant de détecter et réagir vite et de mettre en place des actions correctives dans une démarche d'amélioration continue par l'équipe de professionnels.

Supports et méthodes pédagogiques

Apports théoriques, présentation Powerpoint
Livret de documents permettant la traçabilité
Analyse de situations concrètes

Mise en place d'une démarche HACCP dans les EAJE

45



Formateur/trice

Michel LINDER est Professeur d'Université.
Management de la Qualité et Gestion de Crises
Alimentaires.



Contenu

- Retour sur la réglementation et les normes en vigueur. Point sur les risques sanitaires.
- Démarche qualité à initier dans la structure d'accueil du jeune enfant.
- Les bases de plan de maîtrise sanitaire, l'organisation de la maintenance de la structure et des matériels, la maîtrise de l'hygiène.
- Les procédures, fondées sur la démarche HACCP, des points critiques, plan de nettoyage-désinfection, la maîtrise des dangers biologiques, chimiques et physiques.

La formation à la démarche Qualité s'appuiera sur l'échange autour d'exemples concrets et l'analyse en situation pratique avec les participants.

Travailler en équipe n'est pas toujours simple, même si tout le monde est de bonne volonté. On profite des réunions d'équipe quand on a la chance de pouvoir en organiser mais on manque parfois d'outils pour qu'elles soient pertinentes sur le moment et dans le quotidien ensuite.

Cette journée de formation vise à vous donner des idées et outils qui vous permettront de rendre le travail d'équipe plus fluide : développer l'habitude de l'encouragement, faire des retours constructifs, encadrer et rendre dynamique et efficace une réunion.

Formation théorique ET pratique pour les responsables et adjoint(e)s d'équipe.

Modalités

Public : responsables et adjoints(e) d'équipe

Dates : 21 mai 2024

Durée : 7 heures

Tarif : 350 euros

Lieu : Villers les Nancy

Pré-requis : aucun

Groupe : 4 à 12

Validation : attestations de présence et de compétences, évaluations, questionnaire de satisfaction à 3 et 6 mois



Objectifs

- Acquérir des outils d'animation d'équipe et de conduite de réunion.
- Comprendre l'intérêt de l'encouragement et des retours positifs; savoir les formuler.

Supports et méthodes pédagogiques

Affiches illustrées (facilitation graphique)

Réflexions collectives

Mise en situation : les participant(e)s seront mis(es) en situation d'animation l'après-midi pour s'approprier les outils



Formateur/trice

Josette CORDIER est formatrice dans le domaine de la parentalité positive.

Coach certifiée.

Formée au bilan de compétences.

Sophrologue titulaire du titre RNCP, spécialisée pour travailler auprès des enfants.

Membre de l'Association Française de Discipline Positive.



Contenu

- Réflexions autour de l'équipe, état des lieux.
- Conduite de réunion :
 - poser un cadre pour favoriser la participation de l'équipe.
 - s'appuyer sur le collectif pour chercher des solutions (même en cas de conflit).
 - aborder les sujets qui fâchent, tout en préservant le lien.
- Vie de l'équipe :
 - cultiver une ambiance de travail agréable.
 - renforcer l'équipe par l'encouragement.

Fonction de tuteur/trice : accompagner le/la stagiaire dans son parcours de formation

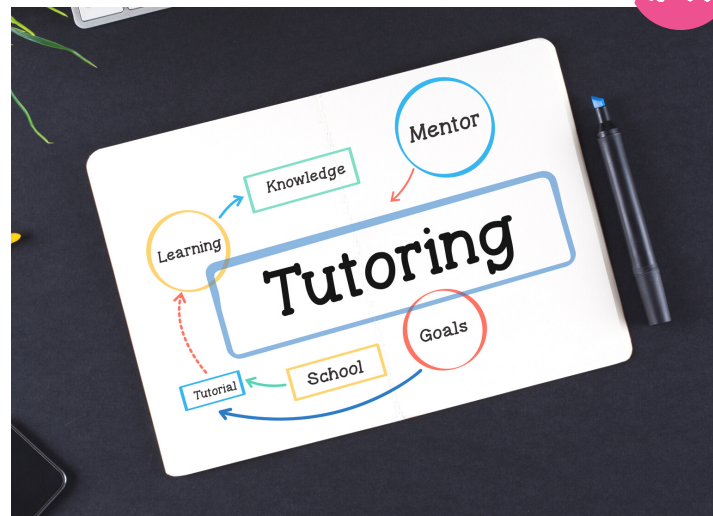
47

NEW

Vous souhaitez devenir un(e) tuteur/trice efficace pour vos stagiaires ? les aider à progresser et à réussir dans leur parcours professionnel ?

Le tutorat est une aventure humaine et professionnelle extraordinaire ! Mais quand elle se superpose au quotidien, cela peut vite devenir compliqué à gérer.

Grâce à cette formation, vous découvrirez comment mettre en place un tutorat personnalisé aux besoins, aux attentes et aux objectifs des stagiaires, en utilisant des méthodes pédagogiques dynamiques et interactives. Vous saurez comment instaurer un climat de confiance, de respect et de dialogue avec les stagiaires, en les incitant à exprimer leurs difficultés. Vous serez capable de les guider dans l'analyse de leurs pratiques, en leur donnant un feedback positif. Vous pourrez également les évaluer de façon juste et claire, en tenant compte de leurs acquis et de leurs pistes d'amélioration.



Modalités

Public : professionnel(le)s de la petite enfance en fonction de tutorat ou en devenir

Dates : 28 mai 2024

Durée : 7 heures

Tarif : 350 euros

Lieu : Villers les Nancy

Pré-requis : aucun

Groupe : 2 à 12

Validation : attestations de présence et de compétences, évaluations, questionnaire de satisfaction à 3 et 6 mois

Objectifs

- Identifier son rôle et sa posture de tuteur/trice.
- Créer le lien entre les référents pédagogiques, d'entreprises et le/la stagiaire.
- Optimiser l'organisation des missions : l'accueil et l'intégration, la montée en compétences, les relations.
- Identifier les appréhensions de chacun(e) (tuteur/trice, manager, collègues).
- Préparer un entretien d'évaluation des missions avec le/la stagiaire.

Supports et méthodes pédagogiques

Brainstorming & réflexions en sous-groupes

Mises en situations

Trames de documents pour l'élaboration d'outils de suivi adaptés

Fonction de tuteur/trice : accompagner le/la stagiaire dans son parcours de formation

47

NEW



Formateur/trice

Delphine PIERREJEAN est formatrice en communication relationnelle.

Accompagnatrice au projet professionnel et personnel.

Titulaire d'un DIU de psychologie positive.

Formée à la régulation non violente des conflits et à la communication authentique et bienveillante (Marshall Rosenberg).



Contenu

- Quel est mon rôle en tant que tuteur/trice ?
- Quel(le) tuteur/trice suis-je ? (Analyse des diagnostics)
- Accueillir et accompagner le/la stagiaire : à partir de repères théoriques, création d'outils de suivi favorisant l'autonomie et l'intégration du (de la) stagiaire.
- S'exercer à mener un entretien d'évaluation (écoute, reformulation, renforcement positif, ...).

Faciliter la communication dans l'équipe et avec les parents

48

Cette formation vise à transmettre des outils pour faciliter la communication entre l'équipe et les parents, afin de faciliter l'entrée en crèche, améliorer les transmissions, permettre la communication, même dans les situations délicates.

Elle propose des outils pratiques pour aller vers une communication bienveillante et efficace.

Il s'agit d'une formation-action qui allie théorie et une grande part de pratique. A partir de situations du quotidien des professionnels, les stagiaires expérimenteront ou approfondiront des façons de faire.

Modalités

Tout public

Dates : 23 et 24 septembre 2024

Durée : 14 heures

Tarif : 620 euros

Lieu : Villers les Nancy

Pré-requis : aucun

Groupe : 4 à 12

Validation : attestations de présence et de compétences, évaluations, questionnaire de satisfaction à 3 et 6 mois



Objectifs

- S'approprier les bases d'une communication qui facilite le lien et les échanges avec les parents.
- Acquérir des clés pour s'exprimer clairement, transmettre une information, favoriser sa compréhension.
- Acquérir des clés pour mener des entretiens difficiles.

Supports et méthodes pédagogiques

Apports théoriques

Exercices pratiques

Faciliter la communication dans l'équipe et avec les parents

48



Formateur/trice

Josette CORDIER est formatrice dans le domaine de la parentalité positive.

Coach certifiée.

Formée au bilan de compétences.

Sophrologue titulaire du titre RNCP, spécialisée pour travailler auprès des enfants.

Membre de l'Association Française de Discipline Positive.



Contenu

- Etat des lieux des situations de communication en structure, identification pour chacun des points forts et des points à travailler pendant la session.
- Mieux se connaître pour mieux communiquer : comment les émotions entrent en jeu dans la communication.
- Comment créer le lien de confiance avec les parents à leur arrivée dans la structure, comment le favoriser ensuite.
- Expérimenter différents modes de communication : voir ce qui favorise le lien ou pas.
- Acquérir des outils qui favorisent une communication de qualité.
- Développer ses capacités d'écoute.
- Demander et accueillir un retour de la part de l'équipe afin d'améliorer sa pratique.

Manager au sein d'une structure petite enfance

49

Souvent dans les EAJE, nous prenons un poste de responsable sans avoir reçu la formation pour. Nous avons l'expérience et la connaissance du terrain mais nous manquons d'outils pour manager une équipe. D'autant que nous partageons la plupart du temps leur quotidien, les mêmes tâches.

Comment être collègue et chef(fe) en même temps ?

Comment être souple et ferme à la fois ?

Cette formation vous permettra en quelques jours de réfléchir sur vos missions et la manière dont vous désirez les mettre en œuvre avec votre équipe mais aussi d'obtenir les outils essentiels à une efficacité au quotidien. Elle demande un certain investissement personnel et peut "remuer" un peu.

Modalités

Public : responsables et adjoint(e)s d'équipe

Dates : 7 - 8 et 22 novembre 2024

Durée : 21 heures

Tarif : 950 euros

Lieu : Villers les Nancy

Pré-requis : aucun

Groupe : 2 à 12

Validation : attestations de présence et de compétences, évaluations, questionnaire de satisfaction à 3 et 6 mois



Objectifs

- Définir son profil de manager et réfléchir sa posture professionnelle.
- Acquérir des clés et outils permettant d'écrire un projet d'établissement à son image.
- Acquérir des clés permettant de savoir comment valoriser son équipe au quotidien.
- Acquérir des clés et outils permettant de gérer la crèche au quotidien (missions, organisation du temps).
- Acquérir des notions pour prévenir l'épuisement professionnel.

Supports et méthodes pédagogiques

Apports théoriques
Powerpoint
Animations diverses
Echanges de pratiques



Formateur/trice

Bénédicte THIRIEZ est puéricultrice depuis plus de 20 ans.

Formée à l'éthique de la santé, au massage bébé et à l'haptopuériculture.

Pratique professionnelle hospitalière, établissements petite enfance et enfance.



Contenu

- Choix du métier, du poste, atouts et difficultés.
- Profil de manager.
- Posture professionnelle : responsabilités et enjeux.
- Arriver sur la structure.
- Le travail d'équipe.
- Le projet d'établissement / management participatif.
- Valoriser l'équipe au quotidien.
- Les intervenants extérieurs à la structure.
- La place des parents dans la structure.
- La crèche dans son réseau.
- Place du manager dans l'équipe.
- Organisation du temps.
- Gestion de l'équipe (situations difficiles).
- Mener une réunion d'équipe.
- Mener un entretien d'embauche.
- Accompagner le changement dans la structure.
- Prévenir le burn out.



DÉVELOPPER SES
COMPÉTENCES
EN PÉRINATALITÉ



Les bases yogiques pour accompagner la maman et le couple Pendant la grossesse et le post-partum

50

NEW

« Naitre en yoga », c'est venir au monde dans la matrice d'une femme pleinement consciente de la vie et du jeu de la naissance et renaissance.

Pour la maman, « naitre en yoga » c'est s'ouvrir de l'intérieur, s'éveiller à la connaissance et marcher sur un chemin de liberté et de vécu exceptionnel et personnel. C'est comprendre que son corps est un portail de vie, porteur de messages puissants pour son enfant et sa famille.

Pour l'autre parent, « naitre en yoga » c'est comprendre qu'il/elle est autant acteur/actrice que sa femme dans la grossesse et la naissance de leur enfant. Que par lui/elle, ses énergies de force, de verticalité, de raisonnement, de sensibilité sont essentielles pour marcher sur un chemin harmonieux pendant toute l'expérience merveilleuse de la grossesse, la naissance et le post partum.

Le yoga est un allié extraordinaire pour accompagner la maternité dans sa globalité. Il distingue tant les facettes physiques, vitales, psychiques que celles de l'intuition et de la spiritualité de l'être humain.

L'énergie fait un lien sur ces différents plans.

Mettre en résonance ces plans pendant la grossesse permet une convergence des forces au service de la vie et de la naissance. Ils font accéder au couple et au bébé, le dynamisme originel de la vie.



Objectifs

- Connaître l'intérêt des séances de yoga prénatal lors de l'accompagnement à la naissance.
- Acquérir des outils à transmettre pour aborder l'apaisement mental durant toute la période de grossesse et du post-partum.
- Acquérir des outils à transmettre pour une naissance sans violence, rester dans la verticalité, laisser faire, calmer le mental, de la douleur à l'intensité, gérer l'intensité de la grossesse et du travail.
- Acquérir des outils à transmettre pour cultiver la confiance, un dos solide, le nid du bassin, le ventre précieux, le périnée.
- Acquérir des outils précieux, respiration de la vague, le lemniscate, la lumière, aborder les flux énergétiques pendant la grossesse.

Supports et méthodes pédagogiques

Livret de formation

Ballons, Rebozo, balles de massage

Pratiques physiques posturales, respiratoires et méditatives

Vidéo et play list pour yoga prénatal

Les bases yogiques pour accompagner la maman et le couple Pendant la grossesse et le post partum

50

NEW

Modalités

Public : tout(e) professionnel(le) exerçant auprès de femmes enceintes ou de jeunes mamans

Dates : du 19 au 22 février 2024

Durée : 28 heures

Tarif : 1250 euros

Lieu : Villers les Nancy

Pré-requis : aucun

Groupe : 2 à 10

Validation : attestations de présence et de compétences, évaluations, questionnaire de satisfaction à 3 et 6 mois

Matériel : prévoir une tenue confortable.

Formateur/trice

Emmanuelle GORIUS est enseignante de Yoga formée et diplômée auprès de l'école EYE d'Evian. Spécialisée Yoga pré et post-natal, formée par Martine TEXIER à l'école EVE Evian. Préparatrice en pharmacie spécialisée Aromathérapie, micro-nutrition et Dermocosmétique.



Contenu

- Yoga prénatal, séances et contenu d'une séance. Comment construire des séances à thème en individuel et séance de groupes. Construire une séance pour le couple de parents.
- Synthèse sur la respiration en yoga (respiration naturelle, abdominale, l'importance de la respiration de la vague et des mouvements d'énergie). Mettre de la paix dans l'intensité des contractions par le souffle et le son.
- Connaître et comprendre l'importance des outils énergétiques pendant la grossesse, la naissance et le post partum (le signe de l'infini qui structure le corps, les différents mode d'utilisation et d'application du lemniscate pendant ces périodes clés).
- La compréhension et la mise en place d'un nouveau langage pour accompagner la maman et le couple sur un véritable suivi en YOGA PRENATAL pour plus de confiance, de conscience dans son ventre, son dos, son bassin.
- De la douleur à l'intensité. Faire comprendre à la maman cette différence et l'accompagner dans une compréhension plus subtile de la naissance « sans » douleur (mais avec intensité). Qu'est ce qu'accoucher dans le mouvement et la verticalité, comment laisser faire la nature, calmer le mental par la relaxation et la méditation pendant la grossesse ?
- Le yoga du périnée, du col de l'utérus et de l'utérus. Comment aborder cette technique pour faire comprendre à la maman l'intérêt fondamental de la compréhension de son corps physique et énergétique pendant la grossesse et l'accouchement ?

LA SEXOPÉRINATALITÉ : sexualité et maternité, une vision plus large de la naissance

51

NEW

De la conception à l'arrivée de l'enfant, la périnatalité est une période qui a souvent un impact sur la vie intime, sexuelle et relationnelle. Un grand nombre de femmes, d'hommes, de couples, expriment que leur sexualité n'est plus la même qu'avant et constate de réels bouleversements. Avons-nous été réellement informé(e)s des conséquences de la périnatalité sur la sexualité ?

Sommes-nous préparé(e)s à de tels changements ?

L'équilibre peine à se garder entre « être de bons parents » et « être de bons amants ».

C'est là que l'accompagnement à la sexopérinatalité entre en jeu et permet aux personnes de retrouver un bien-être intime et affectif dans différents aspects.

Modalités

Public : tout(e) professionnel(le) exerçant auprès de femmes enceintes ou de jeunes mamans

Dates : 29 février 2024 et 1er mars 2024

Durée : 14 heures

Tarif : 620 euros

Lieu : Villers les Nancy

Pré-requis : aucun

Groupe : 2 à 12

Validation : attestations de présence et de compétences, évaluations, questionnaire de satisfaction à 3 et 6 mois



Objectifs

- Définir la sexualité (son histoire, son langage, ses croyances, ses tabous).
- Définir la sexopérinatalité de la conception au post-partum en réhabilitant la dimension sexuelle.
- Identifier les bienfaits de la sexualité (de la conception, la grossesse et le post-partum).
- Déterminer les caractéristiques du couple conjugal et du couple parental afin de trouver un équilibre dans l'accompagnement.
- Créer un accompagnement par le biais de rituels autour des troubles dans la maternité.

Supports et méthodes pédagogiques

Power Point
Photolangage
Méthode expérientielle
Mise en situation

LA SEXOPÉRINATALITÉ : sexualité et maternité, une vision plus large de la naissance

51

NEW



Formateur/trice

Séverine JUNCKER est Conseillère en Economie Sociale et Familiale.

Enseignante depuis 2001.

Thérapeute psychocorporelle spécialisée dans la maternité, les enfants et adolescents depuis 12 ans.

Animatrice de cercles de femmes et de couple.

Sexothérapeute.



Contenu

- La sexualité (histoire, langage, type de sexualité, croyances, tabous, les émotions...).
- La sexopérinatalité de la conception au post partum (les changements hormonaux, à l'écoute de son corps, le positionnement de la femme, de l'homme : périnée, désir, la libido, baby blues, la paternité et la sexualité...).
- Du couple conjugal au couple parental : un équilibre à trouver - Accompagner le couple et la femme à retrouver une intimité amoureuse et sexuelle et construire un couple érotique durable.
- Création de rituels autour de la sexualité et la maternité - prendre conscience que les traumas de la maternité ont un impact très fort sur la sexualité, les évoquer et les libérer.

La maternité en yoga dans les Energies de Saison Module 1

52

NEW

Ce module de formation inédit et exceptionnel propose d'adapter votre accompagnement en Yoga Pré et Post Natal, à l'énergie des saisons en lien avec les 5 éléments.

Pourquoi cette proposition ?

- Elle permet d'accentuer, d'affiner, de préciser le travail avec les mamans, les couples sur leur différentes périodes de la maternité.
- Chaque saison véhicule une énergie différente dans le corps de grossesse et offre un rythme précieux à vivre afin de respecter, d'harmoniser son expérience dans la Maternité. Chaque instant est singulier et c'est pourquoi nous nous devons de nous adapter à ces instants de Vie

Le yoga de l'Energie en Pré et Post natal favorise dans sa vie de tous les jours :

- Une prise de conscience de ce qui est vécu ou ressenti avec recul
- Un souffle harmonieux et équilibrant, un développement de la puissance du coeur et de l'esprit entre la maman et le bébé.

Supports et méthodes pédagogiques

Livret de formation
Balle de massages, ballon
Pratique physique et posturale, respiratoire, méditation et relaxation avec support ludique
Musique
Châles de Rebozo



Objectifs

- Acquérir des outils complémentaires et nécessaires suite à la formation « Les bases du Yoga prénatal ».
- Acquérir des techniques précises pour un accompagnement individuel et collectif.
- Acquérir les outils nécessaires à l'organisation d'une séance complète.
- Affiner ses compétences de professionnel(le) de santé auprès de la Maternité avec un outil original mêlant le corporel et le subtil (objectif non évalué).

Modalités

Public : tout(e) professionnel(le) exerçant auprès de femmes enceintes ou de jeunes mamans

Dates : 13 et 14 mai 2024

Durée : 14 heures

Tarif : 620 euros

Lieu : Villers les Nancy

Pré-requis : avoir suivi la formation "Bases -Yoga périnatal"

Groupe : 2 à 10

Validation : attestations de présence et de compétences, évaluations, questionnaire de satisfaction à 3 et 6 mois

Matériel : prévoir une tenue confortable.

La maternité en yoga dans les Energies de Saison Module I

52

NEW



Formateur/trice

Emmanuelle GORIUS est enseignante de Yoga formée et diplômée auprès de l'école EYE d'Evian. Spécialisée Yoga pré et post-natal, formée par Martine TEXIER à l'école EVE Evian. Préparatrice en pharmacie spécialisée Aromathérapie, micro-nutrition et Dermocosmétique.



Contenu

- Intérêt du Yoga Prénatal et Naissance dans une approche plus large que celle du postural.
- Construire des séances de yoga en fonction des différentes saisons de la Vie et de la maternité.
- Des méthodes précises pour parler des énergies de saison et une naissance en résonance avec le projet des parents.
- Des outils précis et nécessaires à un accompagnement individuel en pré et post-natal (l'Energie de la Maman étant vécue de manières très diverses pour les femmes.
- Proposer des séances de groupe (type préparation à la naissance) en ajustant et en s'adaptant aux différents stades de la grossesse.
- Utiliser les structures pour accompagner la maman et le couple dans une salle nature.

La maternité en yoga - Le Souffle et le Son

Module 2

53

NEW

Ce module de formation inédit et exceptionnel propose d'adapter votre accompagnement en Yoga Pré et Post Natal, avec l'Énergie et la puissance du souffle et du son.

Il vous invite à aller dans l'espace Subtil du corps de grossesse.

En abordant les formes et mouvements d'énergies de la grossesse et de la naissance, les chakras et la circulation énergétique de la maman vers son bébé, ce module vous permettra de proposer un accompagnement original par le son et le souffle (apprentissage de syllabes et mantras en lien avec l'énergie de la grossesse).

Ce module de formation est proposé pendant la période de l'été car son énergie est subtile, lente et profondément liée à l'élément de l'air et du centre cœur.

Pourquoi cette proposition ?

- Elle permet d'accentuer, d'affiner, de préciser le travail avec les mamans, les couples dans une conscience subtile.
- Le souffle et le son sont des outils hautement vibratoires. La maman est traversée par cette vibration puissante et la « maîtrise » du souffle par le son lui permettra de visiter d'autres espaces que de rester dans le vécu corporel.
- Cet accompagnement vise à comprendre son souffle pour qu'il devienne harmonieux et équilibrant, un développement de la puissance du cœur et de l'esprit entre la maman et le bébé.



Objectifs



- Acquérir des outils complémentaires et nécessaires suite à la formation « Les bases du Yoga prénatal » et le module 1.
- Acquérir des techniques précises pour un accompagnement individuel et collectif.
- Acquérir des outils pouvant s'inclure dans une séance complète de yoga pré-natal et post-natal.
- Acquérir une connaissance globale en yoga sur les pranayamas conseillés pendant la grossesse et le post-partum (les bienfaits, les contre indications, les effets possibles etc ...).
- Affiner ses compétences de professionnel(le) de santé auprès de la Maternité avec un outil original mêlant le corporel et le subtil par le son (objectif non évalué).



Modalités

Public : tout(e) professionnel(le) exerçant auprès de femmes enceintes ou de jeunes mamans

Dates : 1er et 2 juillet 2024

Durée : 14 heures

Tarif : 620 euros

Lieu : Villers les Nancy

Pré-requis : avoir suivi la formation "Bases - Yoga périnatal" et le module 1

Groupe : 2 à 10

Validation : attestations de présence et de compétences, évaluations, questionnaire de satisfaction à 3 et 6 mois

Matériel : prévoir une tenue confortable.

La maternité en yoga - Le Souffle et le Son

Module 2

53

NEW



Supports et méthodes pédagogiques

Livret de formation

Ballon de fitness

Pratique physique et posturale, respiratoire, méditation et relaxation avec support musical

Instrument de musique

Châles de Rebozo

Formateur/trice

Emmanuelle GORIUS est enseignante de Yoga formée et diplômée auprès de l'école EYE d'Evian. Spécialisée Yoga pré et post-natal, formée par Martine TEXIER à l'école EVE Evian.

Préparatrice en pharmacie spécialisée Aromathérapie, micro-nutrition et Dermocosmétique.



Contenu

- Qu'est ce que le souffle, la respiration ?
- Rappel sur l'anatomie des 2 diaphragmes et des différentes étapes des pranayama pour la femme enceinte (vue pendant la formation de base). Synthèse de la respiration (naturelle, abdominale, complète, respiration de la vague et ses mouvements énergie).
- Intérêt du Yoga Prénatal et Naissance dans une approche plus large que celle du postural.
- Construction de séances de yoga en incluant cette technique puissante par le souffle et le son.
- L'accouchement ou comment mettre de la paix dans la douleur des contractions avec la maîtrise du souffle et des mantras.
- Le post-natal et les bienfaits du son pour le bébé et la maman. Le sommeil, l'énergie vitale, la détente globale.

Sensibilisation et approche du chant prénatal

54

NEW

Cette journée s'adresse à toute personne désirant faire une approche pratique et théorique du chant prénatal et de ses applications auprès de la femme enceinte dans l'accompagnement de sa grossesse et la préparation de l'accouchement. Au travers d'exercices, découvrez les effets des vibrations et du chant pour mieux les transmettre. Ce module peut déboucher sur une formation longue en lien avec la Fédération Française de chant prénatal.

Modalités

Public : tout(e) professionnel(le) exerçant auprès de femmes enceintes souhaitant découvrir une nouvelle approche à la préparation à la naissance

Dates : 22 octobre 2024

Durée : 7 heures

Tarif : 350 euros

Lieu : Villers les Nancy

Pré-requis : aucun

Groupe : 2 à 12

Validation : attestations de présence et de compétences, évaluations, questionnaire de satisfaction à 3 et 6 mois

Formateur/trice

Isabelle HUILIE est animatrice de chant prénatal. Musicothérapeute. Neuromusicothérapeute.



Objectifs

- Connaître l'intérêt du chant prénatal dans l'accompagnement périnatal.
- Connaître les outils et composantes d'une séance.
- Découvrir une ou deux des quatre vocations du chant prénatal : le bien-être pendant la grossesse, une relation avec l'enfant à naître, préparer l'accouchement, continuer avec bébé.



Le choix sera fait en groupe le matin.

Contenu



- Apports théoriques sur l'intérêt et le bénéfice du chant prénatal dans la préparation à la naissance, ainsi que le soutien à la parentalité.
- Expérimentations : exercices des sons et vibrations, respiration et écoute du corps puis recueils d'impression.
- Découverte et constitution d'un répertoire de chansons adaptées.

Supports et méthodes pédagogiques

Aspects théoriques
Pratiques
Echanges



FORMATIONS EN INTRA



Gestes et postures au sein d'un EAJE

55

Travailler auprès des jeunes enfants nous oblige à repenser notre manière d'aborder notre environnement et notre espace de travail. Comment faire pour habiller l'enfant, changer sa couche, le poser, le coucher, le (re)lever, l'accompagner lors des repas sans créer de contraintes physiques sur le corps de l'adulte ? Comment s'organiser pour minimiser ses efforts mais aussi créer un cadre de vie plus harmonieux pour soi et pour l'enfant ?

Formation en intra afin de pouvoir adapter les apports à la réalité du terrain.

Modalités

Tout public

Dates : à définir

Durée : 7 heures

Tarif : sur devis

Lieu : INTRA

Pré-requis : aucun

Groupe : à définir

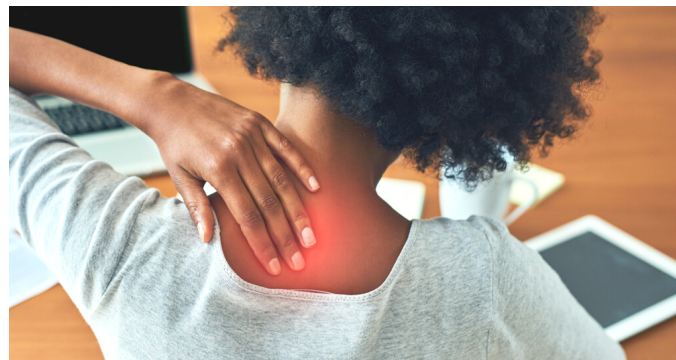
Validation : attestations de présence et de compétences, évaluations, questionnaire de satisfaction à 3 et 6 mois

Formateur/trice

Camille BELLE est ostéopathe D.E. depuis 2013, spécialisée en pédiatrie et neuropédiatrie.

Formatrice Gestes et Postures.

Chargée de cours d'anatomie.



Objectifs

- Connaître les principes de manutention et de posture liées à l'accueil d'un enfant.
- Acquérir des clés et outils permettant de prévenir les troubles musculo-squelettiques et accidents du travail.
- Acquérir des notions afin d'améliorer les conditions de travail favorisant le bien-être, l'efficacité et la disponibilité auprès des enfants.
- Connaître les grands principes d'une bonne hygiène de vie.

Contenu

- Notions d'anatomie et de biomécanique.
- Facteurs de risques favorisant les troubles musculo-squelettiques et accidents du travail.
- Etude de cas et mises en situation.
- Grandes règles d'hygiène de vie (alimentation, sommeil, habitus (façon d'être)...).

Supports et méthodes pédagogiques

Apports théoriques
Vidéos et documents
Mises en situation
Bibliographie

Proposer l'approche Snoezelen en EAJE

56

NEW

L'approche Snoezelen permet aux professionnel(le)s de créer des temps privilégiés avec l'enfant dans un espace dédié au bien-être et au plaisir. Axée sur le sensoriel, l'émotionnel et la communication non verbale, cette démarche d'accompagnement permet de placer l'enfant au centre de la relation.

Comment la proposer en EAJE ?

Modalités

Tout public

Dates : à définir

Durée : 7 heures

Tarif : sur devis

Lieu : en INTRA

Pré-requis : aucun

Groupe : à définir

Validation : attestations de présence et de compétences, évaluations, questionnaire de satisfaction à 3 et 6 mois

Formateur/trice

Alicia FORGEOUX est éducatrice de jeunes enfants. Elle a exercé dans différents EAJE et est libérale depuis 2022.

Formée au bain enveloppé et aux besoins psycho affectifs du nouveau-né.

Animatrice en atelier massage « bien naître » bébé.

Certification d'animatrice en atelier yoga « bien naître » pour bébé.

Formation Snoezelen.



Objectifs

- Comprendre le concept et les axes fondamentaux de l'approche Snoezelen.
- Expérimenter les différentes approches sensorielles.
- Acquérir des notions et outils permettant de construire une ou plusieurs séances Snoezelen en lien avec le projet pédagogique et la structure.

Contenu

- Snoezelen : Etymologie, historique.
- Sens : définition, approfondissement des 7 sens en lien avec l'enfant.
- Explication des principes fondamentaux.
- L'axe relationnel, l'axe sensoriel, l'axe détente (bien-être / plaisir).
- Exploration et expérimentation des différents outils sensoriels.
- Aménagement de l'espace Snoezelen : en fonction des problématiques du lieu (développer le projet de mise en œuvre de la structure).
- Déroulement d'une séance : avant, pendant, après.

Supports et méthodes pédagogiques

Brainstorming

Apport théorique et pratique

Expérimentation et mise en situation

Accompagner le tout-petit du babillage aux premiers mots

57



L'acquisition du langage est un processus complexe qui se met en place en parallèle du développement global de l'enfant. Certaines attitudes, réactions, étayages de la part de l'adulte peuvent favoriser son acquisition, de même que des activités et un matériel adapté aux préoccupations de l'enfant. Cette formation donnera des clés pour observer et écouter le tout-petit, accompagner son développement langagier et repérer les éventuelles difficultés.

Modalités

Tout public

Dates : à définir

Durée : à définir

Tarif : sur devis

Lieu : en INTRA

Pré-requis : aucun

Groupe : à définir

Validation : attestations de présence et de compétences, évaluations, questionnaire de satisfaction à 3 et 6 mois

Objectifs

- Comprendre la façon dont l'enfant acquiert le langage.
- Acquérir la capacité à observer les actions de l'enfant et à écouter ses propos afin de s'ajuster à son niveau langagier et proposer des étayages adaptés.
- Connaître le matériel et les activités qui favorisent la communication et le développement du langage.
- Être capable de repérer les signes qui doivent alerter sur la nécessité d'une consultation chez un(e) professionnel(le) de santé et avoir des outils pour aider l'enfant en difficulté.
- Connaître les conséquences des écrans sur le développement et le langage de l'enfant.

Supports et méthodes pédagogiques

Powerpoint avec apports théoriques et pratiques

Vidéos

Ateliers de groupes

Mises en situation

Bibliographie

Accompagner le tout-petit du babillage aux premiers mots

57



Formateur/trice

Nathalie ACQUADRO est orthophoniste en cabinet libéral depuis 2011.

Intervenante pour des actions de prévention auprès de parents, d'orthophonistes ou de professionnels de la petite enfance.

Directrice de mémoires de recherche en orthophonie.



Contenu

- Introduction : la parole, le langage et la communication.
- Compétences et capacités de l'enfant avant de savoir parler.
- Le développement du langage : du babillage aux phrases construites.
- L'adulte qui accompagne l'enfant : quelles attitudes, quels mots ?
- Activités, jeux et situations permettant de favoriser le langage.
- Présentation de matériel et mise en pratique.
- Cas particuliers : bilinguisme, bégaiement, absence ou retard de langage, trouble d'articulation.
- Les écrans : quelle utilisation, quels avantages, quels risques ?



ANALYSE DE LA
PRATIQUE
PROFESSIONNELLE,
SUPERVISION,
RÉGULATION DE
CONFLITS



Analyses de la pratique professionnelle

Accompagnement à la réflexion

Supervision d'équipe

Régulation de conflits

58

Il est intéressant et souvent nécessaire pour une équipe de prendre le temps d'échanger sur des situations qui lui posent question, que ce soit en rapport avec les enfants, les parents ou les collègues.

Réussir à en discuter sans tension, ce n'est pas évident.

Nous vous proposons des temps :

- d'analyses de la pratique. Les échanges se feront à partir de l'observation et de la compréhension des situations éducatives et/ou pédagogiques concrètes vécues par l'équipe. Elle doit permettre de donner du sens et de la cohérence aux interventions tout en intégrant la diversité des acteurs et les différences de points de vue.

- pour accompagner l'équipe dans sa réflexion autour d'un thème, d'une problématique, de la réécriture du projet pédagogique, etc.

- de supervision d'équipe (ou régulation d'équipe) avec un travail plus centré sur l'équipe, ses membres, leurs fonctionnements, leurs relations et leur organisation.



Modalités

Nous vous proposons ces temps par séance d'une durée de 2h.

Sur Nancy et environs.

En fonction de vos besoins, attentes et envies, nous interviendrons :

- une seule fois pour aider l'équipe par exemple à réfléchir sur un thème, une conception, une problématique ou sur l'écriture du projet pédagogique,
- plusieurs fois dans le trimestre ou l'année (les thématiques se construisant au fur et à mesure avec l'équipe).



Tarifs

Sur devis.

Merci de nous contacter.

www.sylety.fr

luniversdesylety@gmail.com

0613522528



Intervenant(e)s

Psychologues

Educatrices de jeunes enfants

Formatrice en communication relationnelle formée à la régulation non violente des conflits

LIEU DES FORMATIONS

L'Univers de Syléty
49bd des Aiguillettes
54600 Villers les Nancy



Accès :

- par l'autoroute A33 direction Metz-Nancy : sortie 19 Nancy-Gentilly, Laxou.
- par l'autoroute direction Epinal-Nancy : sortie 2 Vandœuvre. Direction Laxou.
- de la gare de Nancy : réseau STAN (renseignements et horaires des bus : <http://www.reseau-stan.com/>)

Hôtels et restaurants alentours.

Deux places de parking sont réservées aux participants des formations Syléty ou stationnement gratuit dans le quartier.

Possibilité de déjeuner sur place : repas apporté par vos soins ou acheté à proximité (boulangeries et supermarché) ou livré (coin repas aménagé dans nos locaux : micro-ondes et réfrigérateur).

LIEU DES FORMATIONS



L'Univers de Syléty
49bd des Aiguillettes
54600 Villers les Nancy

Nos locaux répondent aux exigences ERP et PMR (Personne à Mobilité Réduite) et une place de parking est spécialement réservée.



VOUS ÊTES INTÉRESSÉ(E)

Vous inscrire à une formation en "inter" :

Vous êtes intéressé(e) par l'une de nos formations. Nous vous invitons à remplir le bulletin d'inscription en ligne sur notre site internet : <https://sylety.fr/bulletin-dinscription-formation/>

A sa réception, nous vous envoyons un devis et la fiche formation à transmettre éventuellement à votre OPCO si vous souhaitez une prise en charge financière. Lorsque le devis est accepté, nous vous envoyons la convention de formation à nous retourner signée.

A sa réception, votre inscription est validée.



Organiser une formation en "intra" :

Vous souhaitez que l'un de nos formateurs vienne dans votre structure pour former l'équipe. Nous vous invitons à remplir le formulaire en ligne sur notre site internet : <https://sylety.fr/demande-de-formation-en-intra/>

A sa réception, nous vous envoyons un devis établi sur-mesure selon vos besoins, avec la fiche formation à transmettre éventuellement à votre OPCO si vous souhaitez une prise en charge financière.

Lorsque le devis est accepté, nous vous envoyons la convention de formation à nous retourner signée.

A sa réception, l'intervention est confirmée.



Nous contacter :

pour une demande de renseignements ou autres, vous pouvez nous joindre via le formulaire de contact en ligne sur notre site internet : sylety.fr/contacts/

ou par mail : luniversdesylety@gmail.com

ou par téléphone : 06 13 52 25 28



CONDITIONS GÉNÉRALES DE VENTE

Désignation

L'Univers de Syléty est un organisme de formation professionnelle spécialisé dans les domaines éducatif, social, médico-social et pédagogique. Son siège social est situé au 49 bd des Aiguillettes 54600 VILLERS LES NANCY.

L'Univers de Syléty conçoit, élabore et dispense des formations continues interentreprises et intra-entreprises et propose diverses prestations (conférences-débats, ateliers, colloques, etc.) sur l'ensemble du territoire national et plus particulièrement à l'échelle de la région Grand Est.

Dans les paragraphes qui suivent, il est convenu de désigner par :

- Client : toute personne physique ou morale qui s'inscrit ou passe commande d'une prestation auprès de L'Univers de Syléty.
- Stagiaire : la personne physique qui participe à une formation ou une animation.
- Formations « inter » : les formations inscrites au catalogue de L'Univers de Syléty et qui regroupent des stagiaires de différentes structures. Ces formations sont réalisées dans les locaux de L'Univers de Syléty. Ceux-ci répondent aux exigences ERP (Etablissement Recevant du Public) et PMR (Personne à Mobilité Réduite). Si le Stagiaire est à mobilité réduite ou porteur d'un autre handicap, il convient de nous informer avant l'inscription afin de réfléchir ensemble à la possibilité pour lui de suivre la formation désirée.
- Formation « intra » : les formations conçues sur mesure par L'Univers de Syléty pour le compte d'un client ou d'un groupe de clients. Ces formations peuvent être réalisées dans les locaux du client, de L'Univers de Syléty ou dans des locaux mis à disposition par tout tiers.
- OPCO : les opérateurs de compétences.
- Contrat : convention de formation professionnelle conclue entre L'Univers de Syléty et le client qui peut prendre la forme d'un contrat en bonne et due forme, d'un bon de commande émis par le client et validé par L'Univers de Syléty et d'une facture établie pour la réalisation des actions de formation professionnelle.
- CGV : les conditions générales de vente, détaillées ci-dessous.

Objet et champ d'application

Les présentes CGV déterminent les conditions applicables aux prestations engagées par L'Univers de Syléty pour le compte d'un Client.

Toute commande auprès de L'Univers de Syléty implique l'acceptation sans réserve du Client des présentes CGV. Ces conditions prévalent sur tout autre document du Client, en particulier sur toutes conditions générales d'achat.

Aucune dérogation aux présentes CGV n'est opposable à L'Univers de Syléty si elle n'a pas été expressément acceptée par écrit par celle-ci.

Actions de formation

Les actions de formation dispensées par L'Univers de Syléty entrent dans le cadre de la formation professionnelle et des dispositions de l'article L.6313-1 du code du travail et sont donc réalisées conformément à un programme préétabli qui, en fonction d'objectifs déterminés, précise les moyens pédagogiques, les moyens techniques et d'encadrement mis en œuvre, ainsi que les processus permettant de suivre son exécution et d'en apprécier les résultats.

CONDITIONS GÉNÉRALES DE VENTE

Descriptif et programme de formation

Les contenus des programmes, tels qu'ils figurent sur les fiches de présentation des formations sont fournis à titre indicatifs. L'intervenant ou le responsable pédagogique se réservent le droit de les modifier en fonction de l'actualité, du niveau des Stagiaires, des attentes exprimées et de la dynamique du groupe.

Devis et Attestation

L'Univers de Syléty s'engage à fournir un devis au Client à sa demande. Ce dernier dûment renseigné, daté, tamponné et revêtu de la mention « bon pour accord » doit être retourné à L'Univers de Syléty par tout moyen à la convenance du client : courrier postal, ou mail.

Une convention est adressée avant le démarrage de la prestation.

Cette convention est à retourner impérativement avant le début de la formation.

A l'issue de la prestation, une attestation des acquis, une attestation de présence et les feuilles d'émargement sont transmises au Client et à chaque Stagiaire par mail.

Inscription à une formation « inter »

L'inscription à une formation « inter » est effective à compter de la réception du bulletin d'inscription dûment complété et retourné par courrier ou par mail : luniversdesylety@gmail.com

Le bulletin d'inscription est disponible via le site internet de L'Univers de Syléty : www.sylety.fr

L'émission d'un devis ne tient pas lieu d'inscription.

L'inscription n'est définitive qu'à la réception par L'Univers de Syléty du contrat signé par le Client.

Il est possible de s'inscrire jusqu'à la veille de la formation, dans la limite des places disponibles.

Effectif et ajournement

Pour favoriser les meilleures conditions d'apprentissage, l'effectif de chaque formation est limité. Cet effectif est déterminé, pour chaque formation, en fonction des objectifs et des méthodes pédagogiques. Les inscriptions sont prises en compte dans leur ordre d'arrivée. Une fois l'effectif atteint, les inscriptions sont closes. L'Univers de Syléty peut alors proposer au stagiaire de participer à une nouvelle session ou de figurer sur une liste d'attente.

Dans le cas où le nombre de participants serait insuffisant pour assurer le bon déroulement d'une formation, L'Univers de Syléty se réserve la possibilité d'ajourner ou de reporter la formation **au plus tard 15 jours avant la date prévue et ce sans indemnités.**

Annulation par le client

Toute annulation ou tout report devra être signalé à L'Univers de Syléty par le Client lui-même et non par les participants.

Conformément à l'article L6354-1 du Code du travail :

En cas de renoncement par l'organisme commanditaire à l'exécution de la présente convention dans un **délai de 15 jours** avant la date de démarrage de la formation, objet de la présente convention, l'organisme commanditaire accepte le principe du paiement d'une indemnité compensatrice correspondant aux différentes dépenses exposées par l'Univers de Syléty et estimée à 1/3 du montant total de la facture due.

CONDITIONS GÉNÉRALES DE VENTE

En cas de renoncement par l'organisme commanditaire à l'exécution de la présente convention dans un délai inférieur à 15 jours à la date de démarrage de la formation ou non présentation du stagiaire le jour de la session, objet de la présente convention, l'organisme commanditaire accepte le principe du paiement total de la formation.

En cas d'absence pour maladie un certificat médical doit nous être envoyé.

En cas d'abandon en cours de formation, celle-ci est due.

Cette somme n'est pas imputable sur l'obligation de participation au titre de la formation professionnelle continue de l'organisme commanditaire et ne peut faire l'objet d'une demande de remboursement ou de prise en charge par l'OPCO.

Le Client a la possibilité de remplacer un stagiaire par un autre de ses salariés, sans facturation supplémentaire, jusqu'à l'ouverture de la session de formation concernée. Toute demande de remplacement devra être adressée par écrit à L'Univers de Syléty à luniversdesylety@gmail.com

En cas d'annulation d'une formation en « Intra » ou en « Inter » par le formateur, jusqu'au matin même de la formation (raison médicale ou accident, panne), L'Univers de Syléty ne pourra être tenu responsable. L'Univers de Syléty conviendra avec le commanditaire d'un éventuel report à une date convenue avec toutes les parties.

Durée des formations, tarifs, facturations et règlements

Sauf mention particulière, chaque journée de formation comprend 7 heures de formation.

Le tarif communiqué par L'Univers de Syléty est indiqué net de taxes (L'Univers de Syléty est un organisme non assujetti à la T.V.A).

Le coût des stages est indiqué sur les fiches programme. Nos tarifs sont valables de janvier 2024 à décembre 2024.

Le tarif mentionné comprend les coûts pédagogiques ainsi que les frais administratifs et de gestion. Les frais de restauration, d'hébergement et de parking des participants ne sont pas inclus.

La facture sera envoyée à l'issue de la formation par mail, accompagnée de l'attestation de présence et des feuilles d'émergence du Stagiaire.

Le règlement est exigible à réception de la facture, au comptant et sans escompte à l'ordre de L'Univers de Syléty.

Pour les individuels, le paiement se fait à l'inscription.

Toute somme non payée à échéance entraîne de plein droit et sans mise en demeure préalable, l'application de pénalités d'un montant égal à une fois et demie le taux d'intérêt légal. L'Univers de Syléty aura la faculté d'obtenir le règlement par voie contentieuse aux frais du Client sans préjudice des autres dommages et charges avant le début de la formation.

Règlement par un Opérateur de Compétences

Si le Client souhaite que le règlement soit effectué par l'OPCO dont il dépend, il lui appartient :

- de faire une demande de prise en charge avant le début de la formation et de s'assurer de la bonne fin de cette demande ;
- de l'indiquer explicitement sur son bulletin d'inscription ou sur son bon de commande ;
- de s'assurer de la bonne fin du paiement par l'OPCO qu'il aura désigné.

CONDITIONS GÉNÉRALES DE VENTE

Si l'OPCO ne prend en charge que partiellement le coût de la formation, le reliquat sera facturé au Client. Si L'Univers de Syléty n'a pas reçu la prise en charge de l'OPCO au 1er jour de la formation, le Client sera facturé de l'intégralité du coût de la formation concernée par ce financement. En cas de non-paiement par l'OPCO, pour quelque motif que ce soit, le Client sera redevable de l'intégralité du coût de la formation et sera facturé du montant correspondant.

Règlement intérieur

Lors de la participation aux séances de formation, le Client (en ce compris les Stagiaires) s'engage à respecter les dispositions du règlement intérieur de L'Univers de Syléty dont il déclare avoir pris connaissance et à en accepter les termes.

Sous-traitance

L'Univers de Syléty et le Client conviennent expressément que tout ou partie des actions de formation peuvent être sous-traitées, et ce sous l'entière responsabilité de L'Univers de Syléty.

Obligations et force majeure

Dans le cadre de ses prestations de formation, L'Univers de Syléty est tenu à une obligation de moyen et non de résultat vis-à-vis de ses Clients ou de ses Stagiaires. L'Univers de Syléty ne pourra être tenue responsable à l'égard de ses Clients ou de ses Stagiaires en cas d'inexécution de ses obligations résultant d'un événement fortuit ou de force majeure. Sont considérés comme cas fortuit ou de force majeure, outre ceux habituellement reconnus par la jurisprudence : la maladie ou l'accident d'un intervenant ou d'un responsable pédagogique, les grèves ou conflits sociaux externes à L'Univers de Syléty, les désastres naturels, les incendies, l'interruption des télécommunications, de l'approvisionnement en énergie, ou des transports de tout type, ou autre circonstance échappant au contrôle raisonnable de L'Univers de Syléty.

Confidentialité et Propriété Intellectuelle

Il est expressément convenu que toute information divulguée par L'Univers de Syléty au titre ou à l'occasion de la formation doit être considérée comme confidentielle et ne peut être communiquée à des tiers ou utilisée pour un objet différent de celui de la formation, sans l'accord préalable écrit de L'Univers de Syléty.

Le droit de propriété sur toutes les Informations que L'Univers de Syléty divulgue, quel qu'en soit la nature, le support et le mode de communication, dans le cadre ou à l'occasion de la formation, appartient exclusivement à L'Univers de Syléty.

En conséquence, le client s'engage à conserver les Informations en lieu sûr et à y apporter au minimum, les mêmes mesures de protection que celles qu'il applique habituellement à ses propres informations. Le Client se porte fort du respect de ces stipulations de confidentialité et de conservation par les apprenants.

La divulgation d'Informations par L'Univers de Syléty ne peut en aucun cas être interprétée comme conférant de manière expresse ou implicite un droit quelconque (aux termes d'une licence ou par tout autre moyen) sur les Informations ou autres droits attachés à la propriété intellectuelle et industrielle, propriété littéraire et artistique (copyright), les marques ou le secret des affaires. Le paiement du prix n'opère aucun transfert de droit de propriété intellectuelle sur les Informations.

Par dérogation, L'Univers de Syléty accorde au Stagiaire, sous réserve des droits des tiers, une licence d'utilisation non exclusive, non-cessible et strictement personnelle du support de formation fourni, et ce quel que soit le support.

CONDITIONS GÉNÉRALES DE VENTE

Le Stagiaire a le droit d'effectuer une photocopie de ce support pour son usage personnel à des fins d'étude, à condition que la mention des droits d'auteur L'Univers de Syléty ou toute autre mention de propriété intellectuelle soient reproduites sur chaque copie du support de formation.

Le Stagiaire et le Client n'ont pas le droit, sauf accord préalable de L'Univers de Syléty :

- d'utiliser, copier, modifier, créer une œuvre dérivée et/ ou distribuer le support de formation à l'exception de ce qui est prévu aux présentes CGV ;
- de désassembler, décompiler et/ou traduire le support de formation, sauf dispositions légales contraires et sans possibilité de renonciation contractuelle;
- de sous licencier, louer et/ou prêter le support de formation ;
- d'utiliser à d'autres fins que la formation le support associé ;
- d'utiliser de matériel d'enregistrement audio ou vidéo lors des formations.

Communication

Le Client autorise expressément L'Univers de Syléty à mentionner son nom, son logo ainsi qu'une description objective de la nature des formations suivies dans l'ensemble de ses supports de communication (site internet,...).

Protection des données personnelles

Dans le cadre de la réalisation des formations, L'Univers de Syléty est amené à collecter des données à caractère personnel. Ces données peuvent éventuellement être partagées avec des sociétés tierces (prestataires, sous-traitants...) pour le strict besoin des formations.

En outre, les personnes concernées disposent sur les données personnelles les concernant d'un droit d'accès, de rectification, d'effacement, de limitation, de portabilité, et d'apposition et peuvent à tout moment révoquer les consentements aux traitements.

Les personnes concernées seront susceptibles de faire valoir leurs droits directement auprès de L'Univers de Syléty ou de l'éventuel prestataire ou sous-traitant, qui s'engage à y faire droit dans les délais réglementaires et à en informer L'Univers de Syléty, en écrivant à l'adresse suivante :

luniversdesylety@gmail.com

Conformément à l'exigence essentielle de sécurité des données personnelles, L'Univers de Syléty s'engage dans le cadre de l'exécution de ses formations à prendre toutes mesures techniques et organisationnelles utiles afin de préserver la sécurité et la confidentialité des données à caractère personnel et notamment d'empêcher qu'elles ne soient déformées, endommagées, perdues, détournées, corrompues, divulguées, transmises et/ou communiquées à des personnes non autorisées.

Par conséquent, L'Univers de Syléty s'engage à :

- Ne traiter les données personnelles que pour le strict besoin des formations ;
- Conserver les données personnelles pendant trois (3) ans ou une durée supérieure pour se conformer aux obligations légales, résoudre d'éventuels litiges et faire respecter les engagements contractuels ;
- En cas de sous-traitance, L'Univers de Syléty se porte fort du respect par ses sous-traitants de tous ses engagements en matière de sécurité et de protection des données personnelles.
- Enfin, dans le cas où les données à caractère personnel seraient amenées à être transférées hors de l'union européenne, il est rappelé que cela ne pourra se faire sans l'accord du Client et/ou de la personne physique concernée.

CONDITIONS GÉNÉRALES DE VENTE

Stipulations diverses

Les précédentes CGV sont susceptibles d'évoluer. La version actualisée est accessible sur www.sylety.fr et sur simple demande écrite.

Droit applicable et juridiction compétente

Les CGV détaillées dans le présent document sont régies par le droit français. En cas de litige survenant entre le client et L'Univers de Syléty à l'occasion de l'interprétation des présentes ou de l'exécution du contrat, il sera recherché une solution à l'amiable. A défaut, les Tribunaux de Nancy seront compétents pour régler le litige.

Certifié Qualiopi pour les actions de formation



RE PUBLIQUE FRANÇAISE

La Certification qualité a été délivrée au titre de la catégorie d'action suivante :
ACTION DE FORMATION

L'Univers de Syléty
Siège social : 49bd des Aiguillettes 54600 VILLERS LES NANCY
Tel : 06 13 52 25 28 Email : luniversdesylety@gmail.com
Site : sylety.fr
SARL capital : 1000€
Numéro SIRET : 82854081500028 - Numéro formateur : 44540356554

