

# L'approche multisensorielle au profit du jeune enfant porteur de handicap

38

Le tout-petit naît doté de compétences sensorielles multiples qui lui permettent de découvrir son environnement, s'éveiller au monde et d'entrer en relation avec ses pairs. Parfois, l'enfant grandit différemment et peine à développer toutes ces capacités, en raison d'un handicap (trouble neurodéveloppemental, trouble du spectre de l'autisme, handicap moteur...).

L'approche multisensorielle permet d'accompagner l'enfant en prenant en compte sa personne dans sa globalité : les sens tactile, auditif, gustatif, visuel, kinesthésique, proprioceptif, vestibulaire et olfactif. Si elle est adaptée à tout enfant, elle l'est d'autant plus lorsque ce dernier est en situation de handicap. Découvrons alors comment la mettre en place en EAJE.

## Modalités

Tout public

Dates : 27 juin 2024

Durée : 7 heures

Tarif : 350 euros

Lieu : Villers les Nancy

Pré-requis : avoir suivi la première journée de formation «L'approche multisensorielle au profit du jeune enfant»

Groupe : 2 à 10

Validation : attestations de présence et de compétences, évaluations, questionnaire de satisfaction à 3 et 6 mois

Matériel : prévoir une tenue confortable



## Objectifs

- Renforcer ses connaissances sur les compétences sensorielles du tout petit.
- Acquérir des clés et outils permettant de proposer des expériences sensori-motrices adaptées à un enfant en situation de handicap.
- Savoir mettre en œuvre et organiser un espace multisensoriel inspiré de la démarche Snoezelen adapté au jeune enfant en situation de handicap.

## Supports et méthodes pédagogiques

Apports théoriques

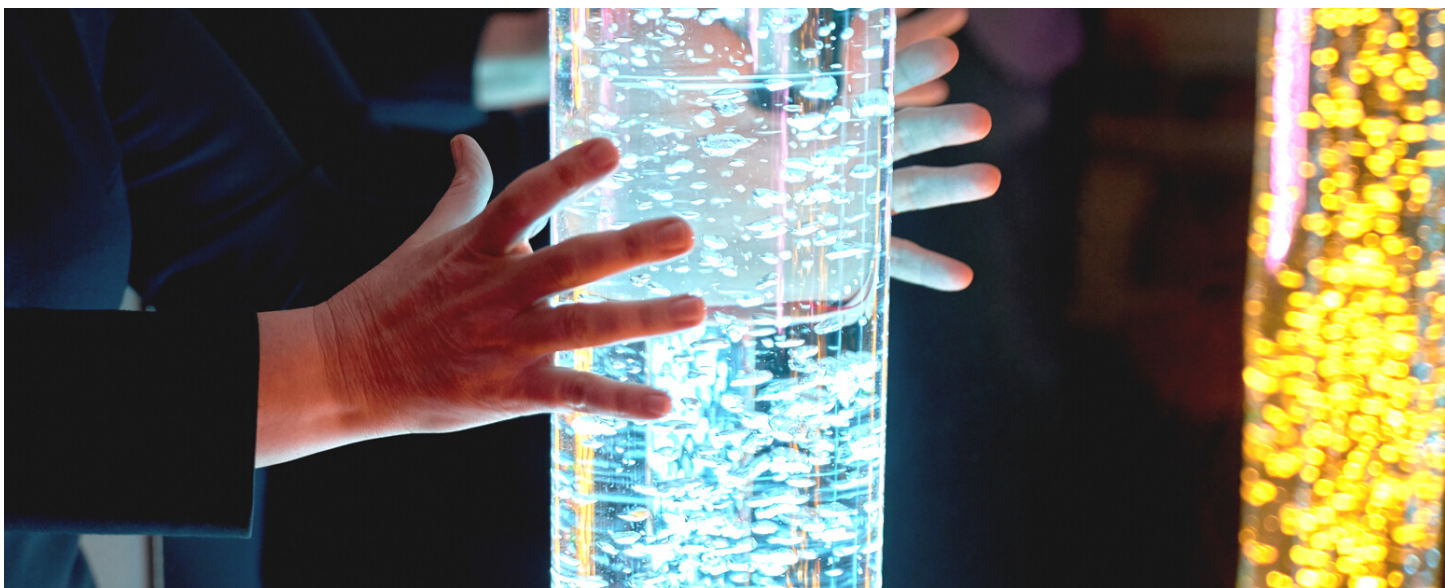
Document support de travail

Pratique

Vidéos

# L'approche multisensorielle au profit du jeune enfant porteur de handicap

38



## Formateur/trice

Marine VAUCHEZ est psychomotricienne D.E., exerçant actuellement en pouponnière ainsi qu'au sein du Centre Ressources Autisme Lorraine - unité de Laxou.

Membre actif et ancienne animatrice à l'Association pour l'Eveil en Milieu Aquatique du Jeune Enfant (APEMAJE).

Formée à l'intégration neuro-sensorielle et l'approche Snoezelen.



## Contenu

- Rappel du développement de la sensorialité chez le jeune-enfant.
- Approche Snoezelen dans le champ du handicap.
- Mise en place d'un espace multisensoriel adapté au jeune enfant en situation de handicap.
- Expérimentation de matériel.
- Ateliers pratiques : expérimentations sensorielles et apports.