



FORMATIONS 2023

INTER

INTRA

APP

Sur mesure



Découvrir,
Réfléchir,
Approfondir,
Prendre le temps
pour travailler
AVEC
et **POUR** l'enfant

L'Univers de
Syléty

Edito

Vous vivez l'accueil des enfants de l'intérieur, sur le terrain et nous l'observons de l'extérieur. Cela fait plus de 5 ans que L'Univers de Syléty existe et nous avons vu durant ces années les professionnel(le)s aller de plus en plus mal, se questionner encore davantage sur le pourquoi et le comment.

Malgré tout, vous continuez à réfléchir votre pratique et à développer vos connaissances et compétences.

En tant qu'éducatrices de jeunes enfants, nous sommes reconnaissantes de pouvoir, à notre niveau, vous y aider, vous accompagner, vous soutenir.

Nous tenons à vous offrir une bulle, une parenthèse dans votre quotidien, quand vous suivez l'une de nos formations. C'est important de pouvoir souffler un peu, déposer beaucoup pour continuer à travailler passionnément, autant que possible.

Nous espérons que la situation va s'inverser, qu'une prise de conscience et une reconnaissance de nos métiers aura lieu au sein des différentes instances politiques.

Pour vous, pour les enfants évidemment et pour les parents.



Attentives à vos besoins, envies et demandes, nous avons créé avec nos formateurs de nouvelles formations que nous vous invitons à découvrir dans ce catalogue (sommeil de l'enfant, burn out parental, handicap...).

Ce catalogue est une version simplifiée : si une formation vous intéresse, vous pourrez retrouver le contenu détaillé sur le catalogue initial en ligne sur notre site internet : www.sylety.fr

Il est également possible de construire une **formation sur mesure**.

Nos formations sont dispensées dans nos **locaux à Villers les Nancy** ou **intramuros**.

Elles peuvent être prises en charge par les **OPCO** (*plan de formation*).

Nous intervenons également auprès des **ATSEM** et **professeurs des écoles** privées (*nous contacter*).

En 2022, nous avons obtenu **91% de satisfaction** (comme l'année précédente).

Nous continuons nos efforts pour répondre toujours plus à vos attentes.

En espérant vous accueillir bientôt,
Sylétyrement,
Sylvie et Laëtitia



Photo : Anne Mangeon Photographe



Jouer avec la **peinture** en EAJE



Le **comportement agressif**
du jeune enfant

Le **massage** bien-être
d'un tout jeune enfant (0 - 3 ans)

Accompagner le tout-petit du babillage aux premiers mots

7



Durée à convenir

Dates à convenir

Tarif sur devis

INTRA

Tout public
Aucun pré-requis
Nombre de pers à définir

L'acquisition du **langage** est un processus complexe qui se met en place en parallèle du développement global de l'enfant. Certaines attitudes, réactions, étayages de la part de l'adulte peuvent **favoriser son acquisition**, de même que des **activités et un matériel adapté** aux préoccupations de l'enfant. Cette formation donnera des clés pour observer et écouter le tout-petit, **accompagner son développement langagier et repérer les éventuelles difficultés**.

OBJECTIFS :

- Comprendre la façon dont l'enfant acquiert le langage.
- Acquérir la capacité à observer les actions de l'enfant et à écouter ses propos afin de s'ajuster à son niveau langagier et proposer des étayages adaptés.
- Connaître le matériel et les activités qui favorisent la communication et le développement du langage.
- Etre capable de repérer les signes qui doivent alerter sur la nécessité d'une consultation chez un professionnel de santé et avoir des outils pour aider l'enfant en difficulté.
- Aborder le thème des écrans et leurs conséquences sur le développement et le langage de l'enfant.

CONTENU :

- Introduction : la parole, le langage et la communication
- Compétences et capacités de l'enfant avant de savoir parler.
- Le développement du langage : du babillage aux phrases construites.
- L'adulte qui accompagne l'enfant : quelles attitudes, quels mots ?
- Activités, jeux et situations permettant de favoriser le langage.
- Présentation de matériel et mise en pratique.
- Cas particuliers : bilinguisme, bégaiement, absence ou retard de langage, trouble d'articulation.
- Les écrans : quelle utilisation, quels avantages, quels risques ?

SUPPORTS PEDAGOGIQUES ET METHODES MOBILISEES :

- Powerpoint avec apports théoriques et pratiques.
- Vidéos.
- Ateliers de groupes.
- Mises en situation.
- Bibliographie.

VALIDATION :

- ✓ **Attestation de présence**
- ✓ **Attestation d'acquis**
- ✓ **Evaluation de formation**
- ✓ **Questionnaire de satisfaction à 3 mois**

FORMATEUR : Nathalie ACQUADRO

Orthophoniste en cabinet libéral depuis 2011. Intervenant pour des actions de prévention auprès de parents, d'orthophonistes ou de professionnels de la petite enfance. Directrice de mémoires de recherche en orthophonie.



Accompagner les pleurs et la colère de l'enfant

2



Durée
à
convenir

Dates
à
convenir

Tarif
sur
devis

INTRA

Tout public
Aucun pré-requis
Nombre de pers
à définir

Les **émotions** chez l'enfant sont souvent fortes et envahissantes et nous nous retrouvons bien souvent démunis face à elles.
Il est primordial de **comprendre** ce que l'enfant souhaite nous transmettre dans ces situations pour pouvoir réagir de la façon la plus adaptée.

OBJECTIFS :

- Développer la compréhension des pleurs et de la colère chez l'enfant.
- Améliorer sa gestion des émotions pour pouvoir appréhender les pleurs et la colère du tout-petit plus sereinement.
- Acquérir des outils pour accompagner l'enfant dans l'expression de ces émotions.

SUPPORTS PEDAGOGIQUES ET METHODES MOBILISEES :

- Apports théoriques.
- Echanges.
- Documents.
- Mises en situation / cas pratiques.

CONTENU :

- Analyse des situations difficiles.
- Les émotions et leurs fonctions.
- Les bases du développement de l'enfant.
- Connaissances sur le fonctionnement du cerveau.
- Croyances et biais cognitifs.
- Gestion de ses propres émotions.
- Outils pour accompagner l'enfant dans l'expression de ses émotions.

VALIDATION :

- ✓ **Attestation de présence**
- ✓ **Attestation d'acquis**
- ✓ **Evaluation de formation**
- ✓ **Questionnaire de satisfaction à 3 mois**

FORMATEUR : Béranger SIMON

Psychologue clinicien.
Formé en thérapie cognitivo-comportementale.
A été président d'un multi-accueil associatif à gestion parentale.



Le comportement agressif du jeune enfant

4



Durée à convenir

Dates à convenir

Tarif sur devis

INTRA

Tout public
Aucun pré-requis
Nombre de pers à définir

Faire face à des comportements qui nous semblent agressifs est bien souvent déstabilisant. Encore plus lorsque ces derniers sont du fait de jeunes enfants. Il est parfois difficile de pouvoir **s'adapter** et de savoir comment gérer ses propres émotions dans ces situations stressantes. Comment expliquer ces comportements et **comment réagir** ?

OBJECTIFS :

- Développer la compréhension de ce comportement dit «agressif».
- Améliorer ses interventions en adaptant son propre comportement, ses émotions et ses paroles.

SUPPORTS PEDAGOGIQUES ET METHODES MOBILISEES :

- Apports théoriques.
- Echanges et mises en situation.
- Documents.
- Mises en situation / cas pratiques.

CONTENU :

- Définition du champ lexical de l'agressivité, la violence, la colère.
- Leurs représentations.
- Analyse des situations problématiques.
- Les stratégies à développer pour faire face.
- Connaissances sur le fonctionnement du cerveau.
- Gestion de son propre stress et de ses émotions.

VALIDATION :

- ✓ **Attestation de présence**
- ✓ **Attestation d'acquis**
- ✓ **Evaluation de formation**
- ✓ **Questionnaire de satisfaction à 3 mois**

FORMATEUR : Béranger SIMON

Psychologue clinicien.
Formé en thérapie cognitivo-comportementale.
A été président d'un multi-accueil associatif à gestion parentale.



Questionnons l'identité de genre en EAJE

5



Durée à convenir

Dates à convenir

Tarif sur devis

INTRA

Tout public
Aucun pré-requis
Nombre de pers à définir

Dans un contexte social dans lequel l'inclusion est mise en avant, **l'identité de genre** est une thématique qui est de plus en plus questionnée. Cependant, c'est une question qui fait peur car elle vient **toucher à nos représentations**.

Quel sens donné à cette nouvelle demande ? Comment l'aborder dans une structure EAJE ? Comment questionner cette thématique ? Comment se positionner ? Sur quels outils s'appuyer ?

OBJECTIFS :

- Comprendre ce qu'est l'identité de genre.
- Amener une réflexion sur les pratiques actuelles en EAJE.
- Questionner ses représentations.
- Adapter ses activités en lien avec le positionnement trouvé.

SUPPORTS PEDAGOGIQUES ET METHODES MOBILISEES :

- Apports théoriques.
- Brainstorming.
- Echanges.
- Vidéos.

CONTENU :

- L'identité de genre.
- Le développement psychoaffectif de l'enfant.
- Questionnement sur les représentations.
- Réflexion autour du fonctionnement actuel de la structure.
- Identifier les besoins d'informations nécessaires au développement de l'enfant.
- Proposer des activités spécifiques.

VALIDATION :

- ✓ **Attestation de présence**
- ✓ **Attestation d'acquis**
- ✓ **Evaluation de formation**
- ✓ **Questionnaire de satisfaction à 3 mois**

FORMATEUR : Méline BERNARD

Psychologue clinicienne,
Psychothérapeute en cabinet libéral,
Relaxologue.



Eveil musical avec le tout-petit

6



Durée
à
convenir

Dates
à
convenir

Tarif
sur
devis

INTRA

Tout public
Aucun pré-requis
Nombre de pers
à définir

Laisser les enfants manipuler des instruments de musique, chanter... est à la portée de tous mais comment **favoriser l'éveil musical** du tout-petit de manière construite et pertinente ? Cette formation redonne la place à la chanson populaire enfantine, comme vecteur d'échange, de lien social, de plaisir partagé, de relation individuelle riche. Vous découvrirez des **jeux musicaux** à faire avec les enfants. Vous pourrez également réaliser des **instruments**. Notre formatrice musicothérapeute partagera avec vous de nombreux outils !

OBJECTIFS :

- Percevoir l'intérêt de la musique dans le développement d'un enfant.
- Acquérir les outils et connaissances pour animer un atelier d'éveil musical.
- Être à l'aise avec sa voix et les instruments de musique.

SUPPORTS PEDAGOGIQUES ET METHODES MOBILISEES :

- Apports théoriques.
- Bibliographie.
- Pratique.

CONTENU :

- Sensibilisation au développement sensoriel, psychomoteur et psychique d'un enfant selon la tranche d'âge choisie.
- Travail autour du lien se créant entre l'adulte et l'enfant par la voix, la musique et le geste.
- Jeux vocaux et rythmiques.
- Exploration et jeu avec différents instruments de musique.
- Apprentissage d'un répertoire de chansons variées et adaptées, favorisant l'éveil corporel et vocal, la motricité et l'expression verbale.
- Réalisation d'instruments de musique.

VALIDATION :

- ✓ **Attestation de présence**
- ✓ **Attestation d'acquis**
- ✓ **Evaluation de formation**
- ✓ **Questionnaire de satisfaction à 3 mois**

FORMATEUR : Isabelle HUILIE

Certificat de musicothérapie (atelier de musicothérapie de Bourgogne) obtenu en 2010.

Membre de la fédération française de musicothérapie depuis 2010.

Formation en chant prénatal en 2015.

Animatrice agréée de chant prénatal auprès de la fédération française de chant prénatal.



Penser sa posture professionnelle au quotidien en EAJE

7



Durée
à
convenir

Dates
à
convenir

Tarif
sur
devis

INTRA

Tout public
Aucun pré-requis
Nombre de pers
à définir

Les douces violences auprès des tout-petits... Comment une violence peut-elle être douce ? Que signifie ce terme ? Bien souvent sans nous en rendre compte, nous avons un geste ou une parole qui peut avoir des **conséquences négatives sur le développement de l'enfant**, sur l'image qu'il a de lui, sur son bien-être affectif. Il est donc important que chaque professionnel comprenne ce que traduit ce terme et qu'il se l'approprie pour ensuite veiller à modifier ses pratiques et amener ses collègues à en faire de même. C'est une prise de conscience, un regard, un état d'esprit à avoir sur la prise en charge des enfants que nous proposons pour être au maximum dans la **bienveillance**.

OBJECTIFS :

- Définir le terme «douce violence» dans les pratiques professionnelles.
- Comprendre l'impact de ces situations de douce violence sur le développement des tout-petits.
- S'approprier ce concept pour porter un regard différent sur les pratiques professionnelles.
- Repenser les méthodes de travail afin de ne plus être dans une douce violence.

SUPPORTS PEDAGOGIQUES ET METHODES MOBILISEES :

- Apports théoriques.
- Brainstorming.
- Echanges autour des expériences de chacun.
- Mises en situation.

CONTENU :

- Définition d'une douce violence dans les pratiques professionnelles.
- Les origines et les causes des douces violences.
- Mise en évidence des situations dans lesquelles il y a de la douce violence.
- Réflexion autour des douces violences, du respect de l'enfant et des pratiques professionnelles.

VALIDATION :

- ✓ Attestation de présence
- ✓ Attestation d'acquis
- ✓ Evaluation de formation
- ✓ Questionnaire de satisfaction à 3 mois

FORMATEUR : Alicia FORGEOUX

Educatrice de jeunes enfants.
Elle a exercé dans différents EAJE et est libérale depuis 2022.
Formée au bain enveloppé et aux besoins psycho affectifs du nouveau-né
Animatrice en atelier massage
« bien naître » bébé
Certification d'animatrice en atelier yoga « bien naître » pour bébé
Formation Snoezelen.



Offrir aux enfants un lien avec la nature

8



Durée à convenir

Dates à convenir

Tarif sur devis

INTRA

Nouveau

Tout public
Aucun pré-requis
Nombre de pers à définir

Lever les yeux au ciel, s'accroupir pour observer le travail des fourmis, toucher la terre, s'imaginer grandir comme un arbre et tant d'autres choses si importantes dans la vie des enfants (et pas que). **La nature** offre tellement !

Lors de cette journée, nous échangerons sur le lien que nous avons avec la nature, sur ce qu'il est possible de **proposer aux enfants, à l'extérieur et à l'intérieur**. Et nous aussi, nous jouerons et créerons avec les éléments qui la composent.

Matériel fourni.

OBJECTIFS :

- Connaître l'intérêt d'offrir un lien avec la nature aux enfants,
- Réfléchir la posture du professionnel et ses propositions en lien avec la nature,
- Acquérir des idées de propositions à faire aux enfants,
- Réfléchir à la manière de les introduire en utilisant l'outil livre.

SUPPORTS PEDAGOGIQUES ET METHODES MOBILISEES :

- Apports théoriques.
- Echanges.
- Vidéo et photos.
- Pratique.

CONTENU :

- Importance pour l'enfant d'être en contact avec la nature,
- Objectifs et freins du professionnel,
- Activités «nature» (terre, eau, air) introduites avec des albums jeunesse.

VALIDATION :

- ✓ **Attestation de présence**
- ✓ **Attestation d'acquis**
- ✓ **Evaluation de formation**
- ✓ **Questionnaire de satisfaction à 3 mois**

FORMATEUR : Laëtitia REDEL

Laëtitia est éducatrice de jeunes enfants depuis 2005, formée à la bibliothérapie créative.

Gérante de l'Univers de Syléty, formatrice et créatrice d'ateliers bibliocréatifs.



Peurs et angoisses du jeune enfant

9



Durée
à
convenir

Dates
à
convenir

Tarif
sur
devis

INTRA

Tout public
Aucun pré-requis
Nombre de pers
à définir

Les enfants sont traversés d'émotions. Elles sont souvent fortes et entières. L'enfant se sent souvent submergé dans ses sensations. Les **peurs et les angoisses** sont multiples chez l'enfant. Réelles ou imaginaires, l'enfant les traverse avec plus ou moins de facilité.

Quelles sont-elles ? Comment accompagner le tout-petit dans ces situations ?

OBJECTIFS :

- Acquérir des connaissances sur les peurs et l'angoisse chez le jeune enfant.
- Consolider les comportements et attitudes face aux émotions ressenties par les tout-petits.
- Améliorer sa pratique via des supports adaptés à l'âge de l'enfant.

SUPPORTS PEDAGOGIQUES ET METHODES MOBILISEES :

- Apports théoriques.
- Exercice de réflexion.
- Mise en pratique.
- Support ludique et pédagogique.

CONTENU :

- Définition d'une émotion : pouvoir la reconnaître chez soi et chez l'enfant.
- Les terreurs nocturnes.
- Supports et outils pour accompagner les peurs et les angoisses.
- Se sentir en confiance dans des situations où émergent ces émotions.

VALIDATION :

- ✓ **Attestation de présence**
- ✓ **Attestation d'acquis**
- ✓ **Evaluation de formation**
- ✓ **Questionnaire de satisfaction à 3 mois**

FORMATEUR : Béranger SIMON

Psychologue clinicien.
Formé en thérapie cognitivo-comportementale.
A été président d'un multi-accueil associatif à gestion parentale.



Les besoins des enfants au regard de l'apport des neurosciences

10



Durée
à
convenir

Dates
à
convenir

Tarif
sur
devis

INTRA

Tout public
Aucun pré-requis
Nombre de pers
à définir

Les études faites sur les **neurosciences** nous permettent de comprendre ce qui se joue pour l'enfant, indépendamment de sa volonté au niveau de ses émotions, de ses apprentissages... Fort(e) de ces informations, nous pouvons adapter notre façon d'être et de faire pour l'accompagner au quotidien.

Les études sur les neurosciences sont une richesse pour tout adult

OBJECTIFS :

- Acquérir des notions de neuroscience pour mieux comprendre : le développement du cerveau de l'enfant, l'impact des interactions sociales et le la communication sur le développement.
- Acquérir ou actualiser les notions théoriques de besoins et d'émotions.
- Mettre en pratique ces notions pour : développer une communication empathique, être à l'écoute des besoins et aider l'enfant à formuler ses besoins, mieux gérer ses émotions et accompagner les émotions de l'enfant.
- Acquérir des notions pour accompagner les apprentissages de l'enfant.

CONTENU :

Initiation aux neurosciences.

- * Les découvertes scientifiques récentes et notre compréhension des besoins de l'enfant.
- * Le fonctionnement du cerveau.
- * L'influence des relations et interactions. L'impact du stress et des maltraitements.
- * Définir une posture bienveillante, poser un cadre et des limites en accueil collectif.
- * Favoriser les apprentissages, et le développement des compétences des enfants.
- * Adopter une communication qui favorise le lien et l'encouragement.
- * Comprendre les besoins de l'enfant, les formuler, l'aider à les exprimer.
- * Accueillir les émotions de l'enfant et favoriser l'intelligence émotionnelle au quotidien.
- * Utiliser l'intelligence collective de l'équipe et/ou des enfants pour la résolution de problèmes.

SUPPORTS PEDAGOGIQUES ET METHODES MOBILISEES :

- Apports théoriques.
- Supports écrits ou vidéo.
- Activités et mises en situations.
- Animation de groupe et pédagogie participative.

VALIDATION :

- ✓ **Attestation de présence**
- ✓ **Attestation d'acquis**
- ✓ **Evaluation de formation**
- ✓ **Questionnaire de satisfaction à 3 mois**

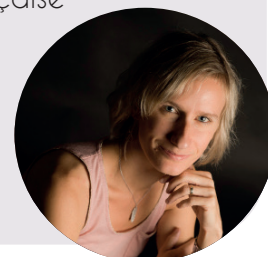
FORMATEUR : Josette CORDIER

Formatrice dans le domaine de la parentalité positive.

Coach certifiée.

Sophrologue titulaire du titre RNCP, spécialisée pour travailler auprès des enfants.

Membre de l'Association Française de Discipline Positive.



Jouer avec la peinture en EAJE

77



Durée
à
convenir

Dates
à
convenir

Tarif
sur
devis

INTRA

Tout public
Aucun pré-requis
Nombre de pers
à définir

Tout professionnel de la petite enfance (ou presque) propose aux tout-petits de « faire de la peinture ». Pourquoi ? Comment ?

Il y a tant de possibilités, de techniques et matériels différents pour **se sentir plus à l'aise**, pour retrouver le **plaisir** de proposer cet atelier, pour en faire **un jeu** !

Venez en partager certaines, moins «classiques» que celles que nous avons déjà tous utilisées ! Laissez libre cours à la **créativité** : la vôtre (même insoupçonnée) et celle des enfants.

OBJECTIFS :

- Comprendre l'intérêt de la peinture comme support pédagogique / éducatif pour le jeune enfant.
- Animer un atelier peinture : cadre, matériel, attitude de l'adulte.
- Découvrir de nouvelles façons de peindre pour varier ses propositions aux enfants.

SUPPORTS PEDAGOGIQUES ET METHODES MOBILISEES :

- Apports théoriques.
- Vidéos.
- Mise en pratique.
- Productions personnelles.

CONTENU :

- Développement de l'enfant : sens, créativité, expression, libre choix, motricité.
- Mise en place d'un atelier peinture.
- Différentes techniques, différents supports, différents outils, à acheter, à récupérer, à créer.
- S'inspirer d'artistes pour faire des propositions nouvelles.

VALIDATION :

- ✓ Attestation de présence
- ✓ Attestation d'acquis
- ✓ Evaluation de formation
- ✓ Questionnaire de satisfaction à 3 mois

FORMATEUR : Alicia FORGEOUX

Educatrice de jeunes enfants.
Elle a exercé dans différents EAJE et est libérale depuis 2022.
Formée au bain enveloppé et aux besoins psycho affectifs du nouveau-né
Animatrice en atelier massage
« bien naître » bébé
Certification d'animatrice en atelier yoga « bien naître » pour bébé
Formation Snoezelen.



Utiliser les signes pour communiquer avec le jeune enfant

12



Durée à convenir

Dates à convenir

Tarif sur devis

INTRA

Tout public
Aucun pré-requis
Nombre de pers à définir

Même s'il ne parle pas encore, bébé a des tonnes de choses à nous dire. Il a été prouvé qu'il est plus facile pour lui de **reproduire des gestes** que des sons / des mots. Lui proposer d'utiliser des **signes** issus de la Langue des Signes Française, c'est lui donner les moyens de s'exprimer et se faire comprendre de son entourage en toute bienveillance et sérénité. Cela évite les frustrations, la colère, la tristesse de ne pas être compris, de voir un besoin non assouvi. Et la communication non verbale n'empêche pas les mots !

OBJECTIFS :

- Instaurer un mode de communication bienveillant qui utilisera le corps de l'enfant comme vecteur de la communication.
- Réduire les frustrations liées à une incompréhension de l'enfant en âge pré-verbal.
- Permettre à l'enfant d'être acteur dans la communication.
- Proposer un outil de communication simple, qui pourra être utilisé par les autres membres de l'entourage de l'enfant afin de créer des interactions et tisser du lien avec l'enfant.
- Savoir intégrer la communication gestuelle associée à la parole dans le quotidien pour qu'elle devienne un automatisme et reste un plaisir.

CONTENU :

- Un peu d'histoire sur la Langue des Signes, et la naissance de la communication gestuelle associée à la parole.
- Comment bien signer (les paramètres d'un signe, les moments propices, les avantages à signer, les questions fréquentes).
- Les signes précieux.
- L'environnement de bébé (la famille, les animaux, les lieux du quotidien...).
- Les jeux et activités de bébé.
- La journée de bébé (la toilette, l'hygiène, l'endormissement et le réveil).
- Les repas, la nourriture.
- Les vêtements.
- Les émotions.
- Les couleurs.
- L'alphabet.

SUPPORTS PEDAGOGIQUES ET METHODES MOBILISEES :

- Livres d'histoires classiques et livres utilisant des signes issus de la LSF.
- Comptines + fiches mémo.
- Jeux.
- Vidéos (qu'il sera possible de récupérer sur clé USB).

VALIDATION :

- ✓ **Attestation de présence**
- ✓ **Attestation d'acquis**
- ✓ **Evaluation de formation**
- ✓ **Questionnaire de satisfaction à 3 mois**

FORMATEUR : Sarah ABED

Formée Makaton et LSF.
Animatrice d'ateliers «Et si on signait ?» et membre de l'association La Voix Porte le Signe - Bébé Signe depuis 2016.
Praticienne en périnatalité.
Monitrice de portage depuis 2017.
Auxiliaire de puériculture depuis 2019.



L'éducation positive : pourquoi et comment ?

13



Durée
à
convenir

Dates
à
convenir

Tarif
sur
devis

INTRA

Tout public
Aucun pré-requis
Nombre de pers
à définir

Communiquer, tout le monde sait le faire... Mais **être à l'écoute**, se faire entendre, faire en sorte de **favoriser la relation**, la coopération, tout en maintenant un cadre, c'est une autre histoire !

Profitez de ces 3 jours de formation pour mieux comprendre les enfants (et les adultes) et **savoir poser des limites** en développant le respect mutuel.

OBJECTIFS :

- Comprendre le fonctionnement des émotions, chez l'adulte et chez l'enfant.
- Intégrer comment les émotions influent sur le comportement de chacun et la communication.
- Comprendre de quelle manière le langage influe sur les comportements (de l'équipe, des enfants, des parents).
- Acquérir des outils de communication qui favorisent l'épanouissement de l'enfant en mettant en valeur la coopération et la résolution de conflit.

SUPPORTS PEDAGOGIQUES ET METHODES MOBILISEES :

- Apports théoriques.
- Brainstorming.
- Exercices pratiques permettant d'intégrer les concepts théoriques par l'expérimentation.
- Document synthétique reprenant les apports théoriques.

CONTENU :

- Les fondements de l'éducation positive.
- Comprendre ses propres émotions et besoins pour mieux se maîtriser et prendre soin de soi.
- Ecouter efficacement, communiquer avec bienveillance.
- Comprendre les besoins de l'enfant à travers son comportement.
- Communiquer pour favoriser la coopération de l'enfant.
- Poser un cadre et faire respecter ses limites, en favorisant l'autonomie et le respect.
- Les alternatives à la punition (et à la récompense).
- Encourager et mettre en capacité les enfants.
- Gestion des «crises» avec les enfants et dans l'équipe.

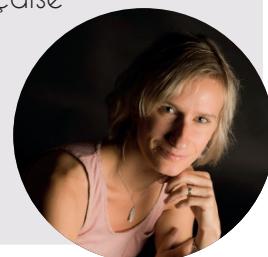
La 3ème journée permettra d'échanger sur les outils mis en pratique suite aux deux premiers jours et de les approfondir (révision, pratiques et nouveaux outils).

VALIDATION :

- ✓ Attestation de présence
- ✓ Attestation d'acquis
- ✓ Evaluation de formation
- ✓ Questionnaire de satisfaction à 3 mois

FORMATEUR : Josette CORDIER

Formatrice dans le domaine de la parentalité positive.
Coach certifiée.
Sophrologue titulaire du titre RNCP, spécialisée pour travailler auprès des enfants.
Membre de l'Association Française de Discipline Positive.



Jeu et développement du jeune enfant

74



Durée
à
convenir

Dates
à
convenir

Tarif
sur
devis

INTRA

Tout public
Aucun pré-requis
Nombre de pers
à définir

Le jeu est essentiel chez le jeune enfant. Il joue partout et tout le temps. Pourquoi le jeu est-il si important pour le jeune enfant ? Le jeu est de ses manières d'être au monde, **il l'aide à grandir**. Comment utiliser cet **outil universel** pour soutenir le développement psycho-affectif et psycho-cognitif de l'enfant ? **Que proposer** à l'enfant ? Comment l'accompagner en fonction de son âge et de ses besoins ? **Quel cadre ludique créer** (aménagement, univers ludiques) ?

OBJECTIFS :

- Modifier, décaler son regard sur ces instants de jeux.
- Réfléchir la posture du professionnel.
- Apprendre à observer l'enfant et à comprendre ses besoins.
- Améliorer sa capacité de proposition du jeu.
- Développer sa communication dans des situations relationnelles difficiles grâce au jeu.
- Apprendre à développer sa créativité dans les propositions faites aux enfants.

SUPPORTS PEDAGOGIQUES ET METHODES MOBILISEES :

- Apports théoriques.
- Brainstorming / échanges.
- Vidéos.
- Mise en situation / jeux.
- Mémento.

CONTENU :

- Le jeu et son impact dans le développement psychologique de l'enfant.
- Les différents types de jeux (sensoriel, d'éveil, de coopération, d'attachement, symbolique, langagier, libre).
- Les jeux selon les âges.
- Développer son imaginaire et sa créativité grâce aux jeux.
- Accompagner le jeu de l'enfant :
 - jeux libres et observation,
 - aménagement de l'espace,
 - place de l'adulte,
 - création d'univers ludiques.

VALIDATION :

- ✓ **Attestation de présence**
- ✓ **Attestation d'acquis**
- ✓ **Evaluation de formation**
- ✓ **Questionnaire de satisfaction à 3 mois**

FORMATEUR : Méline BERNARD

Psychologue clinicienne,
Psychothérapeute en cabinet libéral,
Relaxologue.



Accompagner le jeune enfant en EAJE : les bases

32



Durée à convenir

Dates à convenir

Tarif sur devis

INTRA

Nouveau

Tout public
Aucun pré-requis
Nombre de pers à définir

Il arrive qu'un professionnel soit amené à accompagner des jeunes enfants en EAJE **sans avoir reçu une formation ou sans avoir de qualification**. Il peut alors se sentir perdu. D'autant que l'équipe aura besoin qu'il puisse vite **être autonome** dans la prise en charge des enfants. Cette formation apportera les **bases sur les grandes étapes du développement** du tout-petit, ses **besoins** et ses **émotions**.

La seconde journée, le groupe réfléchira à la **mise en place d'une activité**, libre ou dirigée. Pourquoi, comment ? Préparation, déroulement, évaluation des priorités. Le tout avec des notions sur le **respect du rythme** de chacun et sur la **bienveillance**.

OBJECTIFS :

- Acquérir des connaissances sur le développement du jeune enfant (0 - 3 ans), ses besoins et ses émotions.
- Acquérir des notions pour prendre en charge un petit groupe d'enfants dans les respect du rythme de chacun et avec bienveillance.

SUPPORTS PEDAGOGIQUES ET METHODES MOBILISEES :

- Apports théoriques.
- Echanges.
- Vidéos.
- Pratique.

CONTENU :

Premier jour avec Edwige :

- Les grandes étapes du développement de l'enfant :
 - de la naissance à l'âge de 1 an,
 - de l'âge de 1 à 2 ans,
 - de l'âge de 2 à 3 ans.
- Les besoins des jeunes enfants.
- Les émotions chez le tout-petit.

Second jour avec Laëtitia :

- Mise en place d'une activité libre et dirigée :
 - Pourquoi ? Réflexion autour des objectifs,
 - Comment ? (préparation, organisation),
 - Déroulement : posture de l'adulte et évolution de la proposition,
 - Réflexion autour des transitions entre l'avant activité et l'après.
- Echanges autour de l'évaluation des priorités.

VALIDATION :

- ✓ **Attestation de présence**
- ✓ **Attestation d'acquis**
- ✓ **Evaluation de formation**
- ✓ **Questionnaire de satisfaction à 3 mois**

FORMATEUR : Edwige VEIBLER Laëtitia REDEL

Edwige est éducatrice Montessori et gérante d'une micro-crèche.

Laëtitia est éducatrice de jeunes enfants depuis 2005 formée à la bibliothérapie créative.



Favoriser la relation à l'enfant (tout-petit et d'âge scolaire)

16



Durée
à
convenir

Dates
à
convenir

Tarif
sur
devis

INTRA

Nouveau

Tout public
Aucun pré-requis
Nombre de pers
à définir

Estime de soi, coopération, responsabilité personnelle... Quelles sont ces notions, parfois un peu floues et pourtant fondamentales au **développement de relations épanouissantes** ? Par différentes approches, théoriques (s'appuyant entre autre sur les **travaux de Jesper Juul** (thérapeute familial danois)), mais aussi sensorielles et ludiques, cette formation propose de comprendre, d'accueillir et d'accompagner ce qui se joue profondément dans les interactions avec l'enfant. Accroître le lien à soi pour favoriser la relation à l'enfant et permettre davantage de **relations qui profitent à tous**.

OBJECTIFS :

- Questionner ses représentations et développer la connaissance de soi.
- Comprendre l'importance de la relation dans la construction de soi de l'enfant et de l'adulte.
- Comprendre le rôle de l'enfant dans la relation.
- Découvrir et définir les valeurs transmises par Jesper Juul.
- Etre capable d'identifier les éléments clés en jeu dans une situation de relation avec l'enfant.
- Acquérir de nouveaux outils d'aide à la connaissance de soi et à l'accueil des émotions.

CONTENU :

- Se positionner professionnellement dans le monde actuel.
- Se construire et se connaître dans la relation à l'autre : estime de soi, limites, coopération etc.
- Les piliers relationnels selon Jesper Juul.
- Les émotions des enfants et les nôtres : les comprendre et les accueillir.
- Quelques clés pour comprendre une situation qui se complique.
- Réflexion autour de situations pratiques apportées.

SUPPORTS PEDAGOGIQUES ET METHODES MOBILISEES :

- Apports théoriques et pratiques.
- Échanges.
- Bibliographie.
- Brainstormings sur cas pratiques.
- Exercices de réflexion et de ressentis
- Exercices sensoriels, ludiques pour appréhender différemment les apports théoriques, tout au long de la formation.

VALIDATION :

- ✓ **Attestation de présence**
- ✓ **Attestation d'acquis**
- ✓ **Evaluation de formation**
- ✓ **Questionnaire de satisfaction à 3 mois**

FORMATEUR : Liza GOERGEN

Révélatrice de potentiels.
Infirmière Diplômée d'Etat formée en hypnose médicale.
Accompagnement personnel et familial depuis 2019.
Papoteuse et formatrice
« Papotes dialogue de cœur à cœur® ».
Et bien plus encore...



Animer un atelier yoga et de relaxation avec le tout-petit

17



Durée
à
convenir

Dates
à
convenir

Tarif
sur
devis

INTRA

Tout public
Aucun pré-requis
Nombre de pers
à définir

Passer sa journée avec d'autres enfants, devoir respecter de nombreuses règles, ce n'est pas facile pour un tout-petit. Afin de **soulager sa journée** et lui permettre de **se détendre**, tout en jouant, il peut lui être proposé un atelier yoga et relaxation. Ce moment partagé permettra également aux adultes de trouver des moyens efficaces pour **se recentrer** et **rester bienveillant** envers les enfants même dans les moments les plus difficiles.

Construction d'une séance pour les enfants, d'une séance parents/enfants et d'une séance simple pour l'équipe afin de leur montrer ce qu'il sera proposé lors des ateliers yoga et relaxation.

OBJECTIFS :

- Savoir ce qu'est le yoga.
- Comprendre l'intérêt du yoga pour la personne qui entoure les enfants.
- Etre bienveillant envers soi-même permet d'être plus disponible intérieurement pour les enfants.
- Comprendre l'intérêt de la pratique du yoga et de la relaxation pour le tout-petit et pour soi en tant que personnel de la petite enfance.
- Découvrir des techniques de respiration, de méditation pour les jeunes enfants.
- Aborder des postures simples pour permettre à l'enfant de s'ouvrir, de s'ancrer, de trouver de la confiance en lui, etc ...
- Aborder le partage, l'échange et l'écoute par le biais du yoga.

CONTENU :

- Définition du yoga / Pratique du yoga.
- Bienfaits du yoga pour le tout-petit.
- Schéma corporel et image du corps pour l'enfant : la découverte de son corps.
- Bienfaits du yoga pour le personnel.
- Principes de précaution et contre-indications à respecter.
- Conditions de pratique : préparation du lieu, ambiance, matériel, durée en fonction de l'âge et des réactions de l'enfant.
- Découverte de différentes postures pour les tout-petits.
- Aborder la méditation en tant qu'Adulte et savoir ce que cela procure pour mieux l'aborder chez l'enfant.

La 3ème journée permettra d'échanger sur les ateliers que chacun aura mis en place au sein de sa structure suite aux deux premiers jours.

SUPPORTS PEDAGOGIQUES ET METHODES MOBILISEES :

- Récapitulatif écrit sous forme de cahier de formation.
- Vidéos.
- Pratique corporelle.
- Utilisation du dessin et des techniques de relaxation musicale et sonore (utilisation d'instruments de musique pour la relaxation).
- Bibliographie.

VALIDATION :

- ✓ **Attestation de présence**
- ✓ **Attestation d'acquis**
- ✓ **Evaluation de formation**
- ✓ **Questionnaire de satisfaction à 3 mois**

FORMATEUR : Emmanuelle GORIUS

Enseignante de Yoga formée et diplômée auprès de l'école EYE d'Evian. Spécialisée Yoga pré et post natal formée par Martine Texier école EVE Evian. Préparatrice en pharmacie spécialisée Aromathérapie, micro nutrition et Dermocosmétique.



L'adaptation en crèche : côté enfant, parent et professionnel

18



Durée à convenir

Dates à convenir

Tarif sur devis

INTRA

Nouveau

Tout public
Aucun pré-requis
Nombre de pers à définir

La **période d'adaptation** en crèche génère beaucoup de questions et des inquiétudes parfois. La principale devrait être de pouvoir répondre à : «qui doit s'adapter ?» L'enfant ? Le parent ? Le professionnel ? L'organisation de la structure ? Depuis quelques temps, le terme **«familiarisation»** est utilisé. Lors de la formation, nous verrons pour quelle raison. Nous réfléchirons ensemble à la **meilleure façon d'organiser cette période** qui est primordiale pour chacun et dans le **respect de tous**.

OBJECTIFS :

- Faire le point sur les termes employés et leur signification.
- Développer la compréhension de cette période importante grâce à l'éclairage des neurosciences.
- Acquérir des outils concrets pour la mise en place en fonction du mode d'accueil.

SUPPORTS PEDAGOGIQUES ET METHODES MOBILISEES :

- Apports théoriques.
- Échanges.
- Documents.

CONTENU :

- Connaissances sur le développement de l'enfant.
- Considérer l'enfant et sa famille dans sa singularité en collectivité.
- Accueillir en confiance et sans jugement.
- Pistes de mise en place en accueil individuel ou collectif.

VALIDATION :

- ✓ **Attestation de présence**
- ✓ **Attestation d'acquis**
- ✓ **Evaluation de formation**
- ✓ **Questionnaire de satisfaction à 3 mois**

FORMATEUR : Edwige VEIBLER

Educatrice Montessori en classe enfantine (2-3 ans).
Licence sciences de l'éducation.
Formation Montessori 0-18 mois ; 18-3 ans et 3-6 ans.
Gérante d'une micro-crèche.



Rythme et autonomie du tout-petit en EAJE

19



Durée
à
convenir

Dates
à
convenir

Tarif
sur
devis

INTRA

Tout public
Aucun pré-requis
Nombre de pers
à définir

Respecter le rythme de l'enfant et favoriser son autonomie sont deux grands points des projets pédagogiques mais qu'est-ce que ça implique réellement ?

C'est quoi le(s) rythme(s) d'un enfant ?

Comment faire au quotidien **dans un groupe** ?

Pourquoi favoriser l'autonomie et ne pas simplement laisser l'enfant aller à son rythme ? Est-on dans le faux si nous proposons les deux ? Comment concilier respect du rythme et encouragement vers plus d'autonomie ?

OBJECTIFS :

- Comprendre l'importance du respect du rythme de l'enfant tout en offrant de la souplesse à chacun (enfant et adulte).
- Adapter ses propositions éducatives pour favoriser l'autonomie de l'enfant selon ses compétences, ses envies, ses besoins, son histoire.
- Acquérir ou revoir des notions théoriques sur le développement et les besoins de l'enfant.

SUPPORTS PEDAGOGIQUES ET METHODES MOBILISEES :

- Apports théoriques et pratiques.
- Brainstorming.
- Vidéos.
- Mises en situation, échanges.

CONTENU :

- Respect du rythme de l'enfant : pourquoi ?
- Importance des repères temporels (différents des repères horaires).
- Favoriser l'autonomie : quel intérêt ?
- Rythme / autonomie : comment les associer dans le respect de l'enfant ?
- L'autonomie motrice.
- L'autonomie dans la vie quotidienne (change, repas, sieste).
- L'autonomie dans les activités et jeux.
- Rythme et sommeil de l'enfant.
- L'autonomie sphinctérienne.

VALIDATION :

- ✓ **Attestation de présence**
- ✓ **Attestation d'acquis**
- ✓ **Evaluation de formation**
- ✓ **Questionnaire de satisfaction à 3 mois**

FORMATEUR : Alicia FORGEOUX

Educatrice de jeunes enfants.
Elle a exercé dans différents EAJE et est libérale depuis 2022.
Formée au bain enveloppé et aux besoins psycho affectifs du nouveau-né
Animatrice en atelier massage
« bien naître » bébé
Certification d'animatrice en atelier yoga « bien naître » pour bébé
Formation Snoezelen.



Séparation et retrouvailles chez le jeune enfant

20



Durée
à
convenir

Dates
à
convenir

Tarif
sur
devis

INTRA

Tout public
Aucun pré-requis
Nombre de pers
à définir

Les moments de **séparation et de retrouvaille** chez le jeune enfant viennent toucher une angoisse fondamentale et universelle, l'**angoisse de séparation**.

Cette thématique est au cœur des interactions avec l'enfant. Elle a toute sa place dans les **accueils du matin et dans les départs du soir**. Mais elle est aussi **présente dans ces moments de la journée** avec l'enfant, où le professionnel, de part sa place, réactive tout ces moments de séparation-retrouvaille (coucher, changement de pièce, fin de poste). Comment accueillir ces moments de séparation ? **Comment les accompagner ?** Comment percevoir ces instants plus fugaces dans la journée où ces angoisses sont réactivées ?

OBJECTIFS :

- Observer les situations de séparation-retrouvaille.
- Modifier, décaler son regard sur ces instants de séparation, de retrouvaille.
- Soutenir l'enfant, les parents dans leur sécurité interne.
- Développer sa gestion de situation de séparation difficile.

SUPPORTS PEDAGOGIQUES ET METHODES MOBILISEES :

- Apports théoriques.
- Mise en situation/ jeux de rôle.
- Exercices d'ancrage corporel.
- Mémento.

CONTENU :

- Apports théoriques sur l'angoisse de séparation, sur l'attachement.
- Apports théoriques sur le développement psychoaffectif de l'enfant.
- Identifier les besoins d'informations nécessaires à la continuité psychique de l'enfant et à sa sécurité interne.
- Comprendre et utiliser l'état émotionnel pour améliorer sa communication avec l'enfant.

VALIDATION :

- ✓ **Attestation de présence**
- ✓ **Attestation d'acquis**
- ✓ **Evaluation de formation**
- ✓ **Questionnaire de satisfaction à 3 mois**

FORMATEUR : Méline BERNARD

Psychologue clinicienne,
Psychothérapeute en cabinet libéral,
Relaxologue



L'observation du tout-petit en EAJE

21



Durée à convenir

Dates à convenir

Tarif sur devis

INTRA

Tout public
Aucun pré-requis
Nombre de pers à définir

Qu'est-ce qu'**observer** ? et pourquoi le faire ? Il est important de pouvoir répondre à cette question car beaucoup pensent que dans ces moments, le professionnel «ne fait rien»... Alors que l'observation est son **premier outil de travail** ! Elle donne la possibilité de **repérer et répondre aux besoins** des enfants. Elle aide à **apporter un cadre et des activités adaptés**. Elle est essentielle pour **accompagner le développement du tout-petit** et ses apprentissages.

OBJECTIFS :

- Définir ce qu'est l'observation et pouvoir expliquer son intérêt en structure d'accueil.
- Définir les outils utiles à une observation utile.
- Savoir mettre en pratique ces outils en équipe.

SUPPORTS PEDAGOGIQUES ET METHODES MOBILISEES :

- Apports théoriques.
- Echange autour des pratiques de chacun.
- Mise en situation.
- Brainstorming.

CONTENU :

- Définition de l'observation : quand , comment et pourquoi observer.
- Découvrir les différents outils à utiliser et comment les préparer.
- Que faire des informations récoltées suite aux observations.

VALIDATION :

- ✓ **Attestation de présence**
- ✓ **Attestation d'acquis**
- ✓ **Evaluation de formation**
- ✓ **Questionnaire de satisfaction à 3 mois**

FORMATEUR : Laëtitia WILLEMIN

Educatrice de jeunes enfants.
Sophrologue.

Alimentation, diversification et troubles de l'oralité du tout-petit

22



Durée
à
convenir

Dates
à
convenir

Tarif
sur
devis

INTRA

Tout public
Aucun pré-requis
Nombre de pers
à définir

Comment le bébé parvient-il en quelques mois à passer d'une alimentation liquide, totalement dépendante de l'adulte, à une alimentation solide **en toute autonomie** ?

L'alimentation du tout-petit fait l'objet de beaucoup d'interrogations, et dépend de choix des adultes ou de difficultés contraignant sa mise en œuvre. Cette formation vous permettra de **comprendre les fonctions orales** du tout-petit (respiration, succion, mastication, déglutition, phonation) et la façon dont il est possible de les favoriser. Vous découvrirez **deux façons d'envisager la diversification** et vous saurez comment accompagner le tout-petit sur le chemin de l'alimentation autonome.

Enfin, nous ferons le point sur les **difficultés** qui peuvent apparaître tout au long de ces étapes, ainsi que les raisons et les différentes façons de les atténuer.

OBJECTIFS :

- Comprendre les mécanismes des fonctions orales : respiration, succion, mastication, déglutition, phonation, et savoir comment les favoriser.
- Savoir comment fonctionne la succion au sein et au biberon et quels peuvent être les difficultés du bébé.
- Connaître et pouvoir s'adapter aux deux types de diversifications :
 - o diversification classique (à la cuillère avec des purées, compotes et yaourts...),
 - o DME : Diversification Menée par l'Enfant (avec des aliments entiers et solides).
- Accompagner le tout-petit au quotidien vers l'alimentation autonome.
- Être capable de repérer les signes d'un trouble de l'oralité alimentaire, en comprendre les causes et avoir des outils pour aider l'enfant en difficulté.

CONTENU :

- Introduction : L'alimentation, l'oralité, les fonctions orales.
- Physiologie de la succion (sein, biberon, tétine).
- La respiration : l'importance de respirer par le nez et comment la favoriser.
- La diversification « classique » et la DME : Diversification Menée par l'Enfant (principes, mise en œuvre, sécurité).
- Atelier : comment proposer des aliments solides au jeune enfant (forme, texture, visuel...).
- L'alimentation autonome.
- Les troubles de l'oralité : causes et conséquences.
- Conseils et solutions pour aider l'enfant en difficulté.

SUPPORTS PEDAGOGIQUES ET METHODES MOBILISEES :

- Powerpoint avec apports théoriques et pratiques.
- Vidéos.
- Ateliers de groupes.
- Mises en situation.
- Bibliographie.

VALIDATION :

- ✓ **Attestation de présence**
- ✓ **Attestation d'acquis**
- ✓ **Evaluation de formation**
- ✓ **Questionnaire de satisfaction à 3 mois**

FORMATEUR : Nathalie ACQUADRO

Orthophoniste en cabinet libéral depuis 2011. Intervenante pour des actions de prévention auprès de parents, d'orthophonistes ou de professionnels de la petite enfance. Directrice de mémoires de recherche en orthophonie.



L'éveil des petits passe par la motricité

25



Durée
à
convenir

Dates
à
convenir

Tarif
sur
devis

INTRA

Tout public
Aucun pré-requis
Nombre de pers
à définir

Accompagner le jeune enfant dans sa motricité nécessite d'avoir des **connaissances sur son développement**, sur les étapes de ses différentes acquisitions pour pouvoir **respecter son rythme** et éviter les erreurs.

On parle beaucoup de **motricité libre** : en quoi cela consiste t'il concrètement ?

Accompagner le tout-petit dans sa motricité, c'est aussi lui proposer un **espace adapté** et parfois des jeux, notamment des **ateliers d'éveil psychomoteur**. Le parcours est-il pertinent ?
Quoi proposer ? Comment bien construire nos propositions ?

OBJECTIFS :

- Mieux connaître le développement psychomoteur du tout-petit.
- Savoir accompagner l'enfant en respectant son rythme, tout en se préservant soi-même.
- Se familiariser avec la notion de motricité libre (les principes et sa mise en pratique).
- Développer ses compétences d'observation d'un tout-petit afin de s'adapter à lui en proposant des ateliers et un accompagnement adaptés.
- Acquérir les bases nécessaires pour accompagner la motricité de l'enfant en proposant jeux et ateliers d'éveil psychomoteur adaptés.

CONTENU :

- Atelier pratique : les premières grandes acquisitions psychomotrices du tout-petit (0 - marche).
- Développement psychomoteur (0 - 3 ans).
- Notion de motricité libre : concept et applications. Jeu de rôle.
- Observation du tout-petit.
- Echanges autour de la mise en pratique entre les deux journées.
- Mise en place d'un jeu ou atelier d'éveil psychomoteur: objectifs, moyens, nombre d'enfants, adaptations possibles, groupes multi-âges...
- Présentation et expérimentation d'autres petits jeux moteurs (jeux de balle, cerceaux, etc.).
- Informations sur les difficultés ou troubles psychomoteurs : comment accompagner l'enfant, quand s'inquiéter, vers qui orienter les parents ?
- Accompagner la motricité d'un enfant avec handicap, autisme, retard de développement...

SUPPORTS PEDAGOGIQUES ET METHODES MOBILISEES :

- Apports théoriques.
- Document support de travail.
- Vidéos.
- Pratique.

VALIDATION :

- ✓ **Attestation de présence**
- ✓ **Attestation d'acquis**
- ✓ **Evaluation de formation**
- ✓ **Questionnaire de satisfaction à 3 mois**

FORMATEUR : Marine HANSSLER

Psychomotricienne D.E, exerçant actuellement à la pouponnière du Réseau Educatif de Meurthe et Moselle, ainsi qu'au sein du Centre Ressources Autisme Lorraine - unité de Laxou. Membre actif et ancienne animatrice à l'Association pour l'Eveil en Milieu Aquatique du Jeune Enfant (APEMAJE) de 2015 à aujourd'hui. Formée à l'intégration neuro-sensorielle et l'approche Snoezelen.



Le portage physiologique du tout-petit

26



Durée
à
convenir

Dates
à
convenir

Tarif
sur
devis

INTRA

Tout public
Aucun pré-requis
Nombre de pers
à définir

Notre premier moyen de portage, ce sont **nos bras**. Comment bien porter un tout-petit pour lui apporter **bien-être physique et affectif** ? Et éviter de se faire mal... Découvrez d'autres **moyens de portage en tissu** et expérimentez ! Ils peuvent être une solution pour répondre au besoin de contact et de **sécurité affective** du tout-petit, pour soulager ses maux de ventre ou accompagner l'endormissement d'un bébé en adaptation, tout en ayant les mains libres pour lire une histoire à un groupe, et tout cela en respectant les besoins de chacun.

A l'issue de la formation, repartez avec VOTRE sling ! (inclus dans le coût de la formation)

OBJECTIFS :

- Connaître les intérêts et avantages du portage pour l'enfant porté et l'adulte porteur.
- Connaître les caractéristiques d'un portage physiologique.
- Connaître les consignes de sécurité.
- Découvrir les trois moyens de portage fréquemment utilisés par les parents : sling, écharpe, porte-bébé.
- Pouvoir conseiller les parents sur le choix du moyen de portage et sur la façon de l'utiliser.

SUPPORTS PEDAGOGIQUES ET METHODES MOBILISEES :

- Apports théoriques.
- Supports visuels.
- Brainstorming.
- Pratique.

CONTENU :

- Histoire du portage : est-ce vraiment une mode ?
- Portage avec les bras.
- Avantages du portage pour le tout-petit porté.
- Avantages du portage pour le porteur.
- Caractéristiques du portage physiologique.
- Consignes de sécurité.
- Différents moyens de portage.
- La juste distance professionnelle.
- Démonstration et pratique avec un sling (ventre, côté, dos).
- Démonstration et pratique avec une écharpe : nouage ventral.

VALIDATION :

- ✓ **Attestation de présence**
- ✓ **Attestation d'acquis**
- ✓ **Evaluation de formation**
- ✓ **Questionnaire de satisfaction à 3 mois**

FORMATEUR : Sarah ABED

Formée Makaton et LSF.
Animatrice d'ateliers «Et si on signait ?» et membre de l'association La Voix Porte le Signe - Bébé Signe depuis 2016.
Praticienne en périnatalité.
Monitrice de portage depuis 2017.
Auxiliaire de puériculture depuis 2019.



Lire des albums et raconter des histoires aux tout-petits

27



Durée
à
convenir

Dates
à
convenir

Tarif
sur
devis

INTRA

Tout public
Aucun pré-requis
Nombre de pers
à définir

« Pour grandir, un enfant a besoin de lait, de caresses et d'histoires »
qu'elles soient lues ou racontées. (Marie Bonnafé)

Comment **choisir un album** ? Pourquoi lire une histoire à voix haute à l'enfant ? Quelle posture adopter ? Comment transmettre le patrimoine écrit et oral à un tout-petit, à des tout-petits ? Comment susciter l'**intérêt des enfants** ? Comment rendre la lecture d'histoires plus vivante ? Quel type de **médiation** privilégier ? Comment **développer l'éveil culturel et artistique** chez le tout-petit ?

OBJECTIFS :

- Connaître les enjeux de la lecture à voix haute et du conte chez le tout-petit.
- Comprendre la structure des différentes formes de récits à destination des tout-petits.
- Construire ensemble un répertoire collectif de contes, comptines, jeux de nourrices et autres matériaux de l'enfance.
- Connaître des outils pour choisir un conte, un album et des techniques pour conter et lire à voix haute.
- Elaborer et mettre en place une médiation de type « Heure du conte » à travers différents supports.
- Réfléchir ensemble à la place de l'album dans votre établissement, les médiations possibles et les partenariats envisageables.
- Prendre du plaisir à lire, raconter et transmettre ce plaisir.

CONTENU :

- Rôle et posture du lecteur, du conteur et du médiateur.
- La lecture adressée, individualisée ou collective.
- Le rythme de l'enfant, de l'album ou de l'histoire, du lecteur et de la journée.
- Le temps du conte ou de la lecture et sa mise en place.
- L'autonomie du jeune enfant avec l'album.
- La musicalité d'un texte, de la voix du lecteur, du récit, des gestes et du corps du conteur.
- Les images de l'album et du conte.
- L'ouverture sur l'imaginaire.
- Lire des albums au tout-petit : comment les choisir ? comment les lire ?
- Raconter et conter aux tout-petits : pourquoi, comment et quels contes raconter aux tout-petits ?

SUPPORTS PEDAGOGIQUES ET METHODES MOBILISEES :

- Apports théoriques.
- Exercices individuels et collectifs d'échauffement, d'improvisation, d'écriture orale, de lecture à voix haute...
- Réflexion dans la lignée des réflexions des associations ACCES et Jeunes Lectures, de Marie-Bonnafé, Evelio Cabrero Para.
- Grille d'analyse d'albums.
- Expérimentation de divers supports pour raconter des histoires (pop-up, kamishibaï, tapis de lecture...) et techniques d'animation.
- Bibliographie.

VALIDATION :

- ✓ **Attestation de présence**
- ✓ **Attestation d'acquis**
- ✓ **Evaluation de formation**
- ✓ **Questionnaire de satisfaction à 3 mois**

FORMATEUR : Amandine DIDELOT

Responsable de la petite enfance, coordinatrice de l'action culturelle jeunesse, en charge du handicap pour les bibliothèques de Nancy. Depuis 2000, conteuse tout terrain afin de favoriser la rencontre entre la littérature orale et les publics éloignés. Co-anime depuis 20 ans un atelier hebdomadaire de formation contes pour adultes.



L'approche multisensorielle au profit du jeune enfant

28



Durée
à
convenir

Dates
à
convenir

Tarif
sur
devis

INTRA

Tout public
Aucun pré-requis
Nombre de pers
à définir

Dès le plus jeune âge, le tout-petit est doté de nombreuses **compétences sensorielles** qui se développent très rapidement et lui permettent de s'éveiller au monde qui l'entoure. Connaître la sensorialité du jeune enfant permet de **s'ajuster à lui**, d'**entrer en relation**, de tisser des liens, d'adapter son environnement en cas de difficultés...

L'**approche multisensorielle** permet d'accompagner l'enfant en prenant en compte sa personne dans sa globalité : les sens tactile, auditif, gustatif, visuel, kinesthésique, proprioceptif, vestibulaire et olfactif. La **méthode Snoezelen** est une proposition adaptée. Nous verrons qu'il existe d'autres possibilités.

OBJECTIFS :

- Mieux connaître le développement de la sensorialité du tout petit.
- Observer le jeune enfant et proposer des expériences sensori-motrices adéquates.
- Découvrir l'approche multisensorielle et comprendre la démarche Snoezelen.
- Savoir mettre en œuvre et organiser un espace multisensoriel inspiré de la démarche Snoezelen adapté au jeune enfant.

SUPPORTS PEDAGOGIQUES ET METHODES MOBILISEES :

- Apports théoriques.
- Document support de travail.
- Pratique.
- Vidéos.

CONTENU :

- Développement de la sensorialité chez le jeune enfant.
- Atelier pratique : expérimentations sensorielles et apports.
- Approche Snoezelen : histoire, concept, axes principaux.
- Mettre en place un espace multisensoriel adapté au jeune enfant.
- La sensorialité comme axe transversal dans l'accompagnement du tout-petit.
- Expérimentation de matériel.

VALIDATION :

- ✓ **Attestation de présence**
- ✓ **Attestation d'acquis**
- ✓ **Evaluation de formation**
- ✓ **Questionnaire de satisfaction à 3 mois**

FORMATEUR : Marine HANSSLER

Psychomotricienne D.E, exerçant actuellement à la pouponnière du Réseau Educatif de Meurthe et Moselle, ainsi qu'au sein du Centre Ressources Autisme Lorraine - unité de Laxou. Membre actif et ancienne animatrice à l'Association pour l'Éveil en Milieu Aquatique du Jeune Enfant (APEMAJE) de 2015 à aujourd'hui. Formée à l'intégration neuro-sensorielle et l'approche Snoezelen.



La pédagogie Montessori pour le tout-petit

29



Durée
à
convenir

Dates
à
convenir

Tarif
sur
devis

INTRA

Tout public
Aucun pré-requis
Nombre de pers
à définir

On parle de plus en plus de la pédagogie Montessori. Mais sait-on vraiment à quoi elle correspond ? Et comment la mettre en place avec des tout-petits ?

Une éducatrice Montessori vous propose de (re)découvrir **ses principes et ses méthodes**. Elle vous expliquera la place de l'enfant et celle de l'adulte dans une ambiance préparée afin d'aider l'enfant à évoluer en respectant son rythme. Elle vous présentera du **matériel** et vous invitera à fabriquer le vôtre lors de la formation.

OBJECTIFS :

- Connaître la pédagogie Montessori.
- Développer une approche montessorienne dans un cadre professionnel.
- Favoriser l'autonomie de l'enfant.

SUPPORTS PEDAGOGIQUES ET METHODES MOBILISEES :

- Documents.
- Bibliographie.
- Echanges.
- Atelier pratique : construction de matériel.

CONTENU :

- Qui était Maria Montessori ?
- L'esprit absorbant.
- La place de l'éducateur.
- Montessori pour les non marcheurs :
 - * Activités selon l'âge de l'enfant :
 - ambiance 0 à 5 mois
 - ambiance 5 à 12 mois
 - ambiance 12 à 18 mois
- Montessori pour les marcheurs :
 - * Ambiance 18 mois à 3 ans (environnement et principales activités)
- Favoriser l'autonomie de l'enfant.
- Présentation du matériel.
- Construction de matériel (**matériel fourni**).

VALIDATION :

- ✓ **Attestation de présence**
- ✓ **Attestation d'acquis**
- ✓ **Evaluation de formation**
- ✓ **Questionnaire de satisfaction à 3 mois**

FORMATEUR : Edwige VEIBLER

Educatrice Montessori en classe enfantine (2-3 ans).

Licence sciences de l'éducation.

Formation Montessori 0-18 mois ; 18-3 ans et 3-6 ans.



Respecter l'intimité du tout-petit sans tabou

30



Durée
à
convenir

Dates
à
convenir

Tarif
sur
devis

INTRA

Nouveau

Tout public
Aucun pré-requis
Nombre de pers
à définir

Tout comme l'adulte, l'enfant a besoin de **préserver son intimité** et apprendre à **reconnaître les limites de son corps**. L'adulte encadrant a un grand rôle à jouer auprès du tout-petit qui n'a pas encore conscience de la **pudeur, des tabous et du sentiment de respect** par rapport à son corps et au corps de l'autre.

Cette formation permettra aux accompagnants de la petite enfance d'ouvrir leur champ de conscience sur l'intimité du tout-petit en adoptant **des gestes, des mots, des techniques, des rituels pour aider l'enfant** à établir ses limites et son besoin d'intimité.

La réaction de l'adulte encadrant est hautement importante car c'est par lui qu'il apprendra à se respecter, à **établir ses limites et à respecter celles des autres**.

OBJECTIFS :

- Acquérir des connaissances sur la sexualité de l'enfant.
- Comprendre l'intérêt naturel des enfants sur le fonctionnement du corps et des relations entre eux.
- Acquérir des outils de communication verbale et non verbale pour mieux se comprendre et respecter l'intimité sans tabou.

SUPPORTS PEDAGOGIQUES ET METHODES MOBILISEES :

- Apports théoriques.
- Brainstorming.
- Exercices pratiques individuels et collectifs par le jeu, la communication, le mouvement.
- Echanges.
- Documents théoriques, bibliographie et matériel ludique d'éducation sexuelle du tout-petit.

CONTENU :

- Le développement psychosexuel de l'enfant.
- L'éducation sexuelle au cœur de l'apprentissage de l'enfant (la connaissance de son corps par les sens, l'apprentissage relationnel dans le détachement de la figure d'attachement, la découverte de son corps dans toutes les activités de la vie, etc.).
- L'identité sexuelle : les codes, les jeux, le langage, la relation à soi et à l'autre, le toucher, le consentement.
- Du corps à l'intimité et la pudeur.

VALIDATION :

- ✓ **Attestation de présence**
- ✓ **Attestation d'acquis**
- ✓ **Evaluation de formation**
- ✓ **Questionnaire de satisfaction à 3 mois**

FORMATEUR : Séverine JUNCKER

Conseillère en Economie Sociale et Familiale.
Enseignante depuis 2001.

Thérapeute psychocorporelle spécialisée dans la maternité, les enfants et adolescents depuis 12 ans.

Animatrice de cercles de femmes et de couple.
En formation de séxothérapie depuis 2022.

Prévenir le stress chez l'enfant

31



Durée
à
convenir

Dates
à
convenir

Tarif
sur
devis

INTRA

Nouveau

Tout public
Aucun pré-requis
Nombre de pers
à définir

Dans notre société qui va à 1000 à l'heure, avec le contexte sanitaire, politique et économique que nous connaissons : comment préserver nos enfants ?

Quels signes doivent nous mettre la puce à l'oreille ? Un enfant qui **stresse ou angoisse très vite** : comment l'accompagner ?

Comment prévenir le stress chez l'enfant ? Quels **outils** lui transmettre ? Quelle attitude avoir ?

Quelle est la **différence** entre l'angoisse, le stress, l'anxiété... quels sont les **signes** ? comment repérer et prévenir le stress ? Quels outils proposer pour participer un peu à transformer notre société de gens qui courent en gens qui prennent le temps.

OBJECTIFS :

- Connaître les mécanismes du stress.
- Distinguer le stress, de l'angoisse, d'autres émotions.
- Accueillir et rassurer l'enfant.
- Se questionner sur son rapport au stress en tant que professionnel(le).

SUPPORTS PEDAGOGIQUES ET METHODES MOBILISEES :

- Apports théoriques.
- Ateliers.
- Exercices de pleine conscience.
- Jeu de rôle/mise en situation.

CONTENU :

- Le fonctionnement du cerveau.
- Le fonctionnement du stress.
- Accueillir une émotion.
- L'écoute empathique.
- Adapter sa communication.

VALIDATION :

- ✓ **Attestation de présence**
- ✓ **Attestation d'acquis**
- ✓ **Evaluation de formation**
- ✓ **Questionnaire de satisfaction à 3 mois**

FORMATEUR : Méline BERNARD

Psychologue clinicienne,
Psychothérapeute en cabinet libéral,
Relaxologue



Comprendre et accompagner «l'autisme» en EAJE

32



Durée
à
convenir

Dates
à
convenir

Tarif
sur
devis

INTRA

Nouveau

Tout public
Aucun pré-requis
Nombre de pers
à définir

Pourquoi cet enfant se balance constamment et ne me répond pas lorsque je l'appelle ? Comprend-il ce que je lui dis, il ne me regarde pas ? Comment accompagner ce tout-petit qui semble si agressé par les bruits qui l'entourent ? Et cet autre qui parle si bien mais qui est si en difficulté lorsqu'on lui laisse un peu d'autonomie ?

Tout au long de cette journée, nous aborderons les grandes lignes théoriques des **troubles du spectre autistique** afin de **comprendre** ces comportements qui nous interpellent et surtout les clés pour les **accompagner** en EAJE. De la sensorialité à la communication, en passant par l'**entrée en relation** et les interactions avec les autres, partons à la rencontre atypique d'enfants extra-ordinaires.

OBJECTIFS :

- Connaître le trouble du spectre de l'autisme (TSA) et son expression chez le jeune enfant.
- Comprendre les atypies liées au TSA et savoir repérer les difficultés et forces de l'enfant accueilli.
- Découvrir les outils de communication possibles, méthodes pédagogiques et d'accompagnement des enfants TSA.
- Savoir accompagner un enfant TSA dans le cadre d'un accueil en EAJE.

SUPPORTS PEDAGOGIQUES ET METHODES MOBILISEES :

- Apports théoriques.
- Document support de travail.
- Pratique.
- Vidéos.
- Echanges sur des situations concrètes et applications par des ateliers pratiques.

VALIDATION :

- ✓ **Attestation de présence**
- ✓ **Attestation d'acquis**
- ✓ **Evaluation de formation**
- ✓ **Questionnaire de satisfaction à 3 mois**

CONTENU :

- Théorie sur les troubles du spectre de l'autisme (critères diagnostiques, expression clinique).
- Communication, relation et sensorialité dans les TSA : comprendre, accompagner et utiliser des outils adaptés.
- Observer l'enfant pour repérer ses difficultés et ses forces et pour adapter son accompagnement au sein du groupe d'enfants.
- Clés et astuces pour désamorcer les situations complexes dans le cas de troubles du spectre de l'autisme (troubles du comportement, agressivité...).

FORMATEUR : Marine HANSSLER

Psychomotricienne D.E, exerçant actuellement à la pouponnière du Réseau Educatif de Meurthe et Moselle, ainsi qu'au sein du Centre Ressources Autisme Lorraine - unité de Laxou. Membre actif et ancienne animatrice à l'Association pour l'Éveil en Milieu Aquatique du Jeune Enfant (APEMAJE) de 2015 à aujourd'hui. Formée à l'intégration neuro-sensorielle et l'approche Snoezelen.



L'éveil musical avec un enfant porteur de handicap

33



Durée à convenir

Dates à convenir

Tarif sur devis

INTRA

Nouveau

Tout public
Aucun pré-requis
Nombre de pers à définir

La musique apporte tellement à chacun. Elle permet d'**entrer en contact** avec l'enfant porteur de handicap, de l'**aider à se détendre** et bien plus encore. Elle a donc tout son intérêt dans l'accompagnement qu'on peut lui proposer.

La formation permettra à chacun de comprendre le mécanisme d'un **atelier musical** et de le reproduire quel que soit le public qu'il a en face de lui, grâce à des mises en situation notamment.

La formation n'est donc pas destinée à une tranche d'âge spécifique. Avant celle-ci, il sera demandé à chaque stagiaire de préciser quelle tranche d'âge et quel handicap il accompagne.

OBJECTIFS :

- Redéfinir la notion de handicap (considérer la personne davantage que son handicap).
- Définir ce qu'est un atelier de musique de manière générale : on chante, on danse, on fait du rythme, on écoute.
- Définir le but de l'atelier musical : poser des objectifs, des attentes, des besoins.
- Savoir adapter l'atelier musique en fonction du handicap et de son objectif.

SUPPORTS PEDAGOGIQUES ET METHODES MOBILISEES :

- Apports théoriques.
- Bibliographie.
- Pratique.

CONTENU :

- Quelques notions sur le handicap :
 - définition,
 - origines des handicaps : psycho-intellectuelles/ cognitives, motrices, sensorielles, viscérales, réparation.
- L'atelier musical :
 - musique comme élément médiateur,
 - comment faire un atelier de musique/ les différents éléments qui le composent,
 - position du professionnel.
- Adapter un atelier musical selon le handicap :
 - à but thérapeutique ou occupationnel,
 - poser ses objectifs,
 - quels éléments utilisés en fonction de ses objectifs.

VALIDATION :

- ✓ **Attestation de présence**
- ✓ **Attestation d'acquis**
- ✓ **Evaluation de formation**
- ✓ **Questionnaire de satisfaction à 3 mois**

FORMATEUR : Isabelle HUILIE

Certificat de musicothérapie (atelier de musicothérapie de Bourgogne) obtenu en 2010.

Membre de la fédération française de musicothérapie depuis 2010.

Formation en chant prénatal en 2015.

Animatrice agréée de chant prénatal auprès de la fédération française de chant prénatal.



Accompagner l'enfant et l'adolescent porteurs de handicap dans la gestion de leurs émotions

46



Durée à convenir

Dates à convenir

Tarif sur devis

INTRA

Nouveau

Tout public
Aucun pré-requis
Nombre de pers à définir

La **surcharge émotionnelle** (pleurs, cris, ...) ainsi que les **troubles du comportement** sont souvent des manifestations fréquentes chez les enfants et adolescents **porteurs de handicap**. C'est pourquoi, il est indispensable de bien les repérer pour mieux les décrypter afin d'en comprendre la signification et donc de proposer à l'enfant un accompagnement adapté à ses besoins et ses particularités.

OBJECTIFS :

- Acquérir un meilleur repérage et un meilleur décryptage des « comportements problème »,
- Mieux accompagner l'enfant ou l'adolescent en situation de handicap dans la gestion de ses émotions,
- Acquérir des outils pour accompagner l'enfant dans l'expression de ses émotions,
- Mettre en place des outils spécifiques en réflexion avec une équipe pluridisciplinaire.

SUPPORTS PEDAGOGIQUES ET METHODES MOBILISEES :

- Apports théoriques,
- Echanges,
- Mise en situation / Cas pratiques.

CONTENU :

- Les bases du développement de l'enfant,
- Connaissances neurologiques sur le fonctionnement du cerveau,
- Les émotions et leurs fonctions,
- Les émotions et le handicap,
- Outils pour accompagner l'enfant et l'adolescent dans l'expression de leurs émotions.

VALIDATION :

- ✓ **Attestation de présence**
- ✓ **Attestation d'acquis**
- ✓ **Evaluation de formation**
- ✓ **Questionnaire de satisfaction à 3 mois**

FORMATEUR : Mylène PAWLOWSKI

Psychologue clinicienne depuis 12 ans dans le milieu médico-social et le secteur du handicap. Consultante en gestion des conflits et prévention des risques psychosociaux.



L'approche multisensorielle au profit du jeune enfant porteur de handicap

34



Durée à convenir

Dates à convenir

Tarif sur devis

INTRA

Nouveau

Tout public
Aucun pré-requis
Nombre de pers à définir

Le tout-petit naît doté de **compétences sensorielles multiples** qui lui permettent de découvrir son environnement, s'éveiller au monde et d'entrer en relation avec ses pairs. Parfois, l'enfant **grandit différemment** et peine à développer toutes ces capacités, en raison d'un **handicap** (trouble neurodéveloppemental, trouble du spectre de l'autisme, handicap moteur...). **L'approche multisensorielle** permet d'accompagner l'enfant en prenant en compte sa **globalité** : les sens tactile, auditif, gustatif, visuel, kinesthésique, proprioceptif, vestibulaire et olfactif. Si elle est adaptée à tout enfant, elle l'est d'autant plus lorsque ce dernier est en situation de handicap. Découvrons alors comment **la mettre en place en EAJE**.

Il est nécessaire d'avoir suivi la première journée de formation «L'approche multisensorielle au profit du jeune enfant» en 2022 ou le 24/11/2023.

OBJECTIFS :

- Renforcer ses connaissances sur les compétences sensorielles du tout petit.
- Proposer des expériences sensori-motrices adaptées à un enfant en situation de handicap.
- Savoir mettre en œuvre et organiser un espace multisensoriel inspiré de la démarche Snoezelen adapté au jeune enfant en situation de handicap.

SUPPORTS PEDAGOGIQUES ET METHODES MOBILISEES :

- Apports théoriques.
- Document support de travail.
- Pratique.
- Vidéos.

CONTENU :

- Rappel du développement de la sensorialité chez le jeune-enfant.
- Approche Snoezelen dans le champ du handicap.
- Mise en place d'un espace multisensoriel adapté au jeune enfant en situation de handicap.
- Expérimentation de matériel.
- Ateliers pratiques : expérimentations sensorielles et apports.

VALIDATION :

- ✓ **Attestation de présence**
- ✓ **Attestation d'acquis**
- ✓ **Evaluation de formation**
- ✓ **Questionnaire de satisfaction à 3 mois**

FORMATEUR : Marine HANSSLER

Psychomotricienne D.E, exerçant actuellement à la pouponnière du Réseau Educatif de Meurthe et Moselle, ainsi qu'au sein du Centre Ressources Autisme Lorraine - unité de Laxou. Membre actif et ancienne animatrice à l'Association pour l'Éveil en Milieu Aquatique du Jeune Enfant (APEMAJE) de 2015 à aujourd'hui. Formée à l'intégration neuro-sensorielle et l'approche Snoezelen.



Boîte à outils pour une réunion d'équipe efficace

35



Durée à convenir

Dates à convenir

Tarif sur devis

INTRA

Nouveau

Tout public
Aucun pré-requis
Nombre de pers à définir

Travailler en équipe n'est pas toujours simple, même si tout le monde est de bonne volonté. On profite des **réunions d'équipe** quand on a la chance de pouvoir en organiser mais on manque parfois d'outils pour qu'elles soient pertinentes sur le moment et dans le quotidien ensuite. Cette journée de formation vise à vous donner **des idées et outils** qui vous permettront de rendre le travail d'équipe plus fluide : développer l'habitude de l'**encouragement**, faire des **retours constructifs**, encadrer et rendre **dynamique et efficace** une réunion.

Formation théorique ET pratique pour les responsables d'équipe.

OBJECTIFS :

- Expérimenter des outils d'animation d'équipe et de conduite de réunion.
- Etre capable de les utiliser après la formation.
- Comprendre l'intérêt de l'encouragement et des retours positifs; savoir les formuler.

SUPPORTS PEDAGOGIQUES ET METHODES MOBILISEES :

- Affiches illustrées (facilitation graphique).
- Réflexions collectives.
- Mise en situation : les participants seront mis en situation d'animation l'après midi pour s'approprier les outils.

CONTENU :

- Réflexions autour de l'équipe, état des lieux.
- Conduite de réunion :
 - * poser un cadre pour favoriser la participation de l'équipe.
 - * s'appuyer sur le collectif pour chercher des solutions (même en cas de conflit).
 - * aborder les sujets qui fâchent, tout en préservant le lien.
- Vie de l'équipe :
 - * cultiver une ambiance de travail agréable.
 - * renforcer l'équipe par l'encouragement.

VALIDATION :

- ✓ **Attestation de présence**
- ✓ **Attestation d'acquis**
- ✓ **Evaluation de formation**
- ✓ **Questionnaire de satisfaction à 3 mois**

FORMATEUR : Josette CORDIER

Formatrice dans le domaine de la parentalité positive.
Coach certifiée.
Sophrologue titulaire du titre RNCP, spécialisée pour travailler auprès des enfants.
Membre de l'Association Française de Discipline Positive.



Mise en place d'une démarche HACCP dans les EAJE

36



Durée à convenir

Dates à convenir

Tarif sur devis

INTRA

Tout public
Aucun pré-requis
Nombre de pers à définir

Les EAJE doivent accueillir les jeunes enfants dans un environnement sécurisé conformément à la réglementation. Le **respect des normes**, la maîtrise de qualité et la gestion de la **traçabilité** passent par le respect de **procédures** à mettre en place dans la structure.

Les professionnels doivent être formés pour **détecter et réagir** au plus vite face aux dangers potentiels qui peuvent survenir au niveau de l'alimentation, de l'environnement matériel ou sanitaire. Cette formation s'appuiera sur des normes et des outils très largement utilisés dans le domaine de l'alimentation (méthode **HACCP**, guide des bonnes pratiques, la mise en place de la traçabilité, ...)

OBJECTIFS :

- Mettre en place des procédures qualité assurant un environnement sûr et sécurisé pour le bien-être de l'enfant.
- Savoir détecter et réagir vite et mettre en place des actions correctives dans une démarche d'amélioration continue par l'équipe de professionnels.

SUPPORTS PEDAGOGIQUES ET METHODES MOBILISEES :

- Apports théoriques, présentation Powerpoint.
- Livret de documents permettant la traçabilité.
- Analyse de situations concrètes.

CONTENU :

- Retour sur la réglementation et les normes en vigueur. Point sur les risques sanitaires.
- Démarche qualité à initier dans la structure d'accueil du jeune enfant.
- Les bases de plan de maîtrise sanitaire, l'organisation de la maintenance de la structure et des matériels, la maîtrise de l'hygiène.
- Les procédures, fondées sur la démarche HACCP, des points critiques, plan de nettoyage-désinfection, la maîtrise des dangers biologiques, chimiques et physiques.
- La formation à la démarche Qualité s'appuiera sur l'échange autour d'exemples concrets et l'analyse en situation pratique avec les participants.

VALIDATION :

- ✓ **Attestation de présence**
- ✓ **Attestation d'acquis**
- ✓ **Evaluation de formation**
- ✓ **Questionnaire de satisfaction à 3 mois**

FORMATEUR : Michel LINDER

Professeur d'Université.
Management de la Qualité et Gestion de Crises Alimentaires



Faciliter la communication dans l'équipe et avec les parents

37



Durée à convenir

Dates à convenir

Tarif sur devis

INTRA

Nouveau

Tout public
Aucun pré-requis
Nombre de pers à définir

Cette formation vise à transmettre des outils pour **faciliter la communication entre l'équipe et les parents**, afin de faciliter l'**entrée en crèche**, améliorer les **transmissions**, permettre la communication, même dans les situations délicates.

Elle propose des **outils pratiques** pour aller vers une **communication bienveillante et efficace**.

OBJECTIFS :

- S'approprier une communication qui facilite le lien et les échanges avec les parents.
- Savoir s'exprimer clairement, transmettre une information, favoriser sa compréhension.
- Avoir des clés pour mener des entretiens difficiles.

SUPPORTS PEDAGOGIQUES ET METHODES MOBILISEES :

- Apports théoriques.
 - Exercices pratiques.
- Il s'agit d'une formation-action qui allie théorie et une grande part de pratique. A partir de situations du quotidien des professionnels, les stagiaires expérimenteront ou approfondiront des façons de faire.

CONTENU :

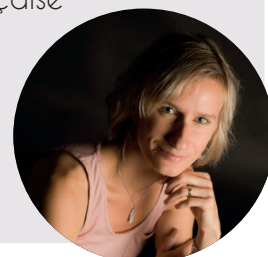
- Etat des lieux des situations de communication en structure, identification pour chacun des points forts et des points à travailler pendant la session.
- Mieux se connaître pour mieux communiquer : comment les émotions entrent en jeu dans la communication.
- Aller vers le parent : pourquoi et comment (notions de besoins, d'objectifs et d'intention).
- Comment créer le lien de confiance avec les parents à leur arrivée dans la structure, comment le favoriser ensuite.
- Expérimenter différents modes de communication : voir ce qui favorise le lien ou pas.
- Acquérir des outils qui favorisent une communication de qualité.
- Développer ses capacités d'écoute.
- Demander et accueillir un retour de la part de l'équipe afin d'améliorer sa pratique.

VALIDATION :

- ✓ **Attestation de présence**
- ✓ **Attestation d'acquis**
- ✓ **Evaluation de formation**
- ✓ **Questionnaire de satisfaction à 3 mois**

FORMATEUR : Josette CORDIER

Formatrice dans le domaine de la parentalité positive.
Coach certifiée.
Sophrologue titulaire du titre RNCP, spécialisée pour travailler auprès des enfants.
Membre de l'Association Française de Discipline Positive.



Mieux vivre son quotidien avec l'équipe et les enfants accueillis

38



Durée à convenir

Dates à convenir

Tarif sur devis

INTRA

Tout public
Aucun pré-requis
Nombre de pers à définir

Gérer ses émotions au quotidien, ce n'est pas facile. Les conditions de travail sont de plus en plus complexes, il faut une importante résistance nerveuse ! Et celle-ci est nécessaire pour qu'il n'y ait pas de répercussions sur les enfants ! Il faut pouvoir verbaliser ses opinions face à l'équipe et relativiser les aléas du quotidien afin de rester dynamique et bienveillant envers ses collègues, les parents et les enfants ! La formatrice donnera des **outils** pour mieux vivre le quotidien avec l'équipe et les enfants accueillis. Ce mieux-être aura une incidence directe sur le **bien-être des enfants**. Ces outils pourront même être utilisés avec les enfants pour les apaiser et accompagner leurs émotions.

OBJECTIFS :

- Savoir se positionner au sein d'une équipe : avoir confiance en soi pour donner son opinion, pour oser dire « non », pour prendre des initiatives.
- Mieux gérer ses émotions auprès de ses collègues et des enfants.
- Mieux gérer son stress auprès des enfants.
- Acquérir des outils pour mieux vivre les situations difficiles et les ras le bol du travail en crèche.

SUPPORTS PEDAGOGIQUES ET METHODES MOBILISEES :

- Apports théoriques.
- Pratique des différentes méthodes.
- Brainstorming.
- Art créatif.
- Map minding.

VALIDATION :

- ✓ **Attestation de présence**
- ✓ **Attestation d'acquis**
- ✓ **Evaluation de formation**
- ✓ **Questionnaire de satisfaction à 3 mois**

CONTENU :

- Accueil par un temps de relaxation.
- Explication du mécanisme du stress.
- Exercice pratique pour évacuer son stress du jour et les émotions qui submergent.
- Présentation et expérimentation des méthodes : EFT, Cohérence cardiaque, Do In, Sophrologie.
- Pratique d'une marche afghane : en associant votre respiration et vos pas selon un rythme précis, oxygénez votre cerveau, éclairez vos idées et faites baisser votre niveau de stress. C'est également un excellent moyen de combattre la dépression.
- Visualisation : avec la technique de visualisation, anticipez des moments stressants afin de les préparer dans les meilleures conditions possibles.
- Atelier créatif : un temps pour soi.

FORMATEUR : Sophie GILEWICZ

Sophrologue-relaxologue, formée à différentes techniques de relaxologie afin de ne pas enfermer ni limiter les personnes dans une méthode. Psychopraticienne EFT Matrix. Coach en cohérence cardiaque Heartmat Spécialisée en sophrologie pour enfants et adolescents, en psychopathologie. Pratique auprès d'un public varié (crèches, écoles, hôpital psychiatrique, associations de malades, chef d'entreprise...).



Trouver sa juste place dans l'équipe grâce à ses forces et ses capacités

39



L'enfance a ses outils

Durée
à
convenir

Dates
à
convenir

Tarif
sur
devis

INTRA

Tout public
Aucun pré-requis
Nombre de pers à
définir

Trouver **ses forces**, c'est avant tout se connaître soi-même. La vie est ainsi faite de rebondissements personnels et professionnels, malheureux et heureux, mais il n'appartient qu'à nous de **s'affirmer** soi en s'acceptant tel que l'on est, avec nos faiblesses et nos forces. Pour cela, il est nécessaire de s'accepter tels que l'on est en tant qu'individu mais également en tant que professionnel. **Au sein d'une équipe**, on gagne souvent **sa juste place** en se donnant le **droit à l'erreur**. Chacun avec son parcours, chacun avec sa vision du monde, apporte une multiplicité et une richesse à toute équipe désirant d'avancer ensemble.

OBJECTIFS :

- Apprendre à mieux se connaître.
- Acquérir des outils permettant de s'accepter davantage tel que l'on est.
- Acquérir des outils permettant de trouver plus facilement sa place dans une équipe.
- Acquérir des outils permettant de faire de ses faiblesses une force et ainsi gagner en sérénité.

SUPPORTS PEDAGOGIQUES ET METHODES MOBILISEES :

- Apports théoriques.
- Jeux de cohésion d'équipe.
- Mises en situation.

CONTENU :

- Jeux sur la connaissance de soi et jeux de cohésion d'équipe.
- Quelques notions sur la PNL (programmation neurologique).
- Acquérir des outils pour mieux trouver sa place en équipe.
- Donner du sens au travail et développer des objectifs communs entre collègues.

VALIDATION :

- ✓ Attestation de présence
- ✓ Attestation d'acquis
- ✓ Evaluation de formation
- ✓ Questionnaire de satisfaction à 3 mois

FORMATEUR : Mylène PAWLOWSKI

Psychologue clinicienne depuis 12 ans dans le milieu médico-social et le secteur du handicap. Consultante en gestion des conflits et prévention des risques psychosociaux.



Comprendre et repérer le burn out parental

40



Durée
à
convenir

Dates
à
convenir

Tarif
sur
devis

INTRA

Nouveau

Tout public
Aucun pré-requis
Nombre de pers à
définir

Le **burn out parental** est un sujet d'actualité.

Le «burn out» est passé dans le langage courant, devenu presque banal. Pour les professionnels, comprendre ce qu'il recouvre, **être en mesure de repérer des signes** chez les parents est un atout pour pouvoir leur en parler, **prévenir et dépister**.

Cette journée vous donnera des **bases concrètes** sur ce sujet.

OBJECTIFS :

- Acquérir des connaissances sur le burn-out : définition, facteurs, conséquences.
- Savoir repérer les signes chez les parents.
- Être capable d'amorcer un dialogue : pouvoir en parler dans un but préventif ou d'alerte.

SUPPORTS PEDAGOGIQUES ET METHODES MOBILISEES :

- Apports théoriques (utilisant la facilitation graphique et/ou powerpoint).
- Échanges autour des expériences de chacun.
- Exercices pratiques.
- Document de synthèse sur les apports théoriques.

CONTENU :

- Être parent aujourd'hui : le burn out parental placé dans le contexte général de la société.
- Les origines du burn out. Comprendre les causes : comment les parents arrivent à l'épuisement ?
- Les conséquences du Burn out Parental : sur le parent, les enfants, le couple... Etat des lieux des conséquences.
- Repérer le Burn out Parental : concrètement quels sont les signes visibles de l'extérieur que l'on peut repérer ? Comment différencier un parent stressé d'un parent en burn out ?
- Comment en parler avec les parents ? Cette dernière partie sera axée sur la communication : comment en parler en prévention ? Comment aborder le sujet quand on repère des signes ?

VALIDATION :

- ✓ **Attestation de présence**
- ✓ **Attestation d'acquis**
- ✓ **Evaluation de formation**
- ✓ **Questionnaire de satisfaction à 3 mois**

FORMATEUR : Josette CORDIER

Formatrice dans le domaine de la parentalité positive.
Coach certifiée.
Sophrologue titulaire du titre RNCP, spécialisée pour travailler auprès des enfants.
Membre de l'Association Française de Discipline Positive.



De la relaxation/détente à tout moment de la journée en EAJE

47



Durée
à
convenir

Dates
à
convenir

Tarif
sur
devis

INTRA

Tout public
Aucun pré-requis
Nombre de pers à
définir

Parce que le rythme est souvent infernal, qu'on a le sentiment de courir partout, qu'on en demande souvent beaucoup aux tout-petits, réussir à mettre en place des **petits temps de relaxation / détente** au sein de la structure pourra être **bénéfique pour les petits et les grands**.

Dans cette formation, il ne s'agira pas d'apprendre à construire un atelier mais de découvrir un **panel d'outils** (différentes techniques de relaxation, respiration, pleine conscience, sophrologie) dans lequel piocher **à tout moment de la journée** (repas, sommeil, motricité...), **rapidement et sans grande préparation**.

OBJECTIFS :

- Être capable d'instaurer des moments de détente/relaxation au sein de la structure facilement.
- Aider les enfants à accompagner leurs émotions.

SUPPORTS PEDAGOGIQUES ET METHODES MOBILISEES :

- Apports théoriques,
- Pratiques.
- Exercices de relaxologie et de sophrologie.
- Exercices de respiration.
- Exercices de mobilité du corps.
- Exercices de pleine conscience.

CONTENU :

- Prise de conscience de son corps (mimes, danse, balles, jeux de crèches...).
- Prise de conscience de sa respiration (jeux de plumes, balles, jeux de respiration à deux, à plusieurs, doudou...).
- Sophrologie (mouvements doux avec une respiration adaptée, visualisation, contes...).
- Pleine conscience (exercices sur les 5 sens lors des repas, les temps de sieste, jeu avec gobelets, mandala...).

VALIDATION :

- ✓ **Attestation de présence**
- ✓ **Attestation d'acquis**
- ✓ **Evaluation de formation**
- ✓ **Questionnaire de satisfaction à 3 mois**

FORMATEUR : Sophie GILEWICZ

Sophrologue-relaxologue, formée à différentes techniques de relaxologie afin de ne pas enfermer ni limiter les personnes dans une méthode. Psychopraticienne EFT Matrix. Coach en cohérence cardiaque Heartthmat Spécialisée en sophrologie pour enfants et adolescents, en psychopathologie. Pratique auprès d'un public varié (crèches, écoles, hôpital psychiatrique, associations de malades, chef d'entreprise...).



Gestes et postures au sein d'un EAJE

42



Durée
à
convenir

Dates
à
convenir

Tarif
sur
devis

INTRA

Nouveau

Tout public
Aucun pré-requis
Nombre de pers à
définir

Travailler auprès des jeunes enfants nous oblige à repenser notre manière d'aborder notre environnement et notre espace de travail.

Comment faire pour habiller l'enfant, changer sa couche, le poser, le coucher, le (re)lever, l'accompagner lors des repas **sans créer de contraintes physiques sur le corps de l'adulte** ?

Comment s'organiser pour minimiser ses efforts mais aussi **créer un cadre de vie plus harmonieux** pour soi et pour l'enfant ?

Formation en intra afin de pouvoir adapter les apports à la réalité du terrain.

OBJECTIFS :

- Prévenir les troubles musculo-squelettiques et accident du travail.
- Connaître les principes de manutention et de posture liées à l'accueil d'un enfant.
- Améliorer les conditions de travail afin d'optimiser le bien-être, l'efficacité et la disponibilité auprès des enfants.
- Connaître les grands principes d'une bonne hygiène de vie.

SUPPORTS PEDAGOGIQUES ET METHODES MOBILISEES :

- Apports théoriques.
- Vidéos.
- Mises en situation.
- Documents.
- Bibliographie.

CONTENU :

- Notions d'anatomie et de biomécanique.
- Facteurs de risques favorisant les troubles musculo-squelettiques et accidents du travail.
- Etude de cas et mises en situation.
- Grandes règles d'hygiène de vie (alimentation, sommeil, habitus (façon d'être)...).

VALIDATION :

- ✓ Attestation de présence
- ✓ Attestation d'acquis
- ✓ Evaluation de formation
- ✓ Questionnaire de satisfaction à 3 mois

FORMATEUR : Camille BELLE

Ostéopathe DE. depuis 2013, spécialisée en pédiatrie et neuropédiatrie.
Formatrice Gestes et postures.
Chargée de cours d'anatomie.



Analyses de la pratique professionnelle



Nancy
et
environs

Metz
et
environs

Tout public
Aucun pré-requis

Il est intéressant et souvent nécessaire pour une équipe de **prendre le temps d'échanger** sur des situations qui lui posent question, que ce soit en rapport avec les enfants, les parents ou les collègues.

Réussir à en discuter **sans tension**, ce n'est pas évident.

Nous vous proposons des temps :

- d'**analyses de la pratique**. Les échanges se feront à partir de l'observation et de la compréhension des **situations éducatives et/ou pédagogiques** concrètes vécues par l'équipe. Elle doit permettre de **donner du sens et de la cohérence** aux interventions tout en intégrant la diversité des acteurs et les différences de points de vue.

Sur Nancy, Metz et environs.

- pour **accompagner l'équipe dans sa réflexion** autour d'un thème, d'une problématique, de la réécriture du projet pédagogique, etc.

Sur Nancy, Metz et environs.

- de **supervision d'équipe** (ou régulation d'équipe) avec un travail plus centré sur l'équipe, ses membres, leurs fonctionnements, leurs relations et leur organisation.

MODALITES :

Nous vous proposons ces temps par séance d'une durée de 2h.

En fonction de vos besoins, attentes et envies, nous interviendrons :

- une seule fois pour aider l'équipe par exemple à réfléchir sur un thème, une conception, une problématique ou sur l'écriture du projet pédagogique,

- plusieurs fois dans le trimestre ou l'année (les thématiques se construisant au fur et à mesure avec l'équipe).

Accompagnement à la réflexion

Supervision d'équipe



L'enfance a ses outils

Villers
les
Nancy

Metz
et
environs

Tout public
Aucun pré-requis

TARIF :

Sur devis.
Merci de nous contacter.
www.sylety.fr
luniversdesylety@gmail.com
06 1 35 22 52 8

INTERVENANTS :

Béranger SIMON

Psychologue clinicien formé en thérapie cognitivo-comportementale.
A été président d'un multi-accueil associatif à gestion parentale.

Méline BERNARD

Psychologue clinicienne.
Psychothérapeute en cabinet libéral.
Relaxologue.

Honorine COLOMBAIN

Psychologue clinicienne.

Mylène PAWLOWSKI

Psychologue spécialisée dans le handicap.

Delphine PIERREJEAN

Titulaire d'un DU de psychologie positive.
Master 2 Sciences de l'éducation en cours d'obtention.

Sylvie LINDER

Auxiliaire de puériculture en 1982.
Educatrice de jeunes enfants en 2009.
Directrice d'un multi-accueil associatif à gestion parentale pendant plus de 25 ans.

Laëtitia REDEL

Educatrice de jeunes enfants en 2005.
Directrice adjointe d'un multi-accueil associatif à gestion parentale pendant 11 ans.
Formée à la bibliothérapie créative.

Conditions générales de vente

Désignation

L'Univers de Syléty est un organisme de formation professionnelle spécialisé dans les domaines éducatif, social, médico-social et pédagogique. Son siège social est situé au 49 bd des Aiguillettes 54600 VILLERS LES NANCY.

L'Univers de Syléty conçoit, élabore et dispense des formations continues interentreprises et intra-entreprises et propose diverses prestations (conférences-débats, ateliers, colloques, etc.) sur l'ensemble du territoire national et plus particulièrement à l'échelle de la région Grand Est.

Dans les paragraphes qui suivent, il est convenu de désigner par :

- Client : toute personne physique ou morale qui s'inscrit ou passe commande d'une prestation auprès de L'Univers de Syléty.
- Stagiaire : la personne physique qui participe à une formation ou une animation.
- Formations « inter » : les formations inscrites au catalogue de L'Univers de Syléty et qui regroupent des stagiaires de différentes structures. Ces formations sont réalisées dans les locaux de L'Univers de Syléty. Ceux-ci répondent aux exigences ERP (Etablissement Recevant du Public) et PMR (Personne à Mobilité Réduite). Si le Stagiaire est à mobilité réduite ou porteur d'un autre handicap, il convient de nous informer avant l'inscription afin de réfléchir ensemble à la possibilité pour lui de suivre la formation désirée.
- Formation « intra » : les formations conçues sur mesure par L'Univers de Syléty pour le compte d'un client ou d'un groupe de clients. Ces formations peuvent être réalisées dans les locaux du client, de L'Univers de Syléty ou dans des locaux mis à disposition par tout tiers.
- OPCO : les opérateurs de compétences.
- Contrat : convention de formation professionnelle conclue entre L'Univers de Syléty et le client qui peut prendre la forme d'un contrat en bonne et due forme, d'un bon de commande émis par le client et validé par L'Univers de Syléty et d'une facture établie pour la réalisation des actions de formation professionnelle.
- CGV : les conditions générales de vente, détaillées ci-dessous.

Objet et champ d'application

Les présentes CGV déterminent les conditions applicables aux prestations engagées par L'Univers de Syléty pour le compte d'un Client.

Toute commande auprès de L'Univers de Syléty implique l'acceptation sans réserve du Client des présentes CGV. Ces conditions prévalent sur tout autre document du Client, en particulier sur toutes conditions générales d'achat.

Aucune dérogation aux présentes CGV n'est opposable à L'Univers de Syléty si elle n'a pas été expressément acceptée par écrit par celle-ci.

Actions de formation

Les actions de formation dispensées par L'Univers de Syléty entrent dans le cadre de la formation professionnelle et des dispositions de l'article L.6313-1 du code du travail et sont donc réalisées conformément à un programme préétabli qui, en fonction d'objectifs déterminés, précise les moyens pédagogiques, les moyens techniques et d'encadrement mis en œuvre, ainsi que les processus permettant de suivre son exécution et d'en apprécier les résultats.

Descriptif et programme de formation

Les contenus des programmes, tels qu'ils figurent sur les fiches de présentation des formations

sont fournis à titre indicatifs. L'intervenant ou le responsable pédagogique se réservent le droit de les modifier en fonction de l'actualité, du niveau des Stagiaires, des attentes exprimées et de la dynamique du groupe.

Devis et Attestation

L'Univers de Syléty s'engage à fournir un devis au Client à sa demande. Ce dernier dûment renseigné, daté, tamponné et revêtu de la mention « bon pour accord » doit être retourné à L'Univers de Syléty par tout moyen à la convenance du client : courrier postal, ou mail.

Une convention est adressée avant le démarrage de la prestation. Cette convention est à retourner impérativement avant le début de la formation. A l'issue de la prestation, L'Univers de Syléty remet une attestation des acquis directement au Stagiaire. Une attestation de présence et les feuilles d'émargement sont transmises au Client pour chaque Stagiaire par mail.

Inscription à une formation « inter »

L'inscription à une formation « inter » est effective à compter de la réception du bulletin d'inscription dûment complété et retourné par courrier ou par mail : luniversdesylety@gmail.com

Le bulletin d'inscription est disponible via le site internet de L'Univers de Syléty : www.sylety.fr

L'émission d'un devis ne tient pas lieu d'inscription.

L'inscription n'est définitive qu'à la réception par L'Univers de Syléty du contrat signé par le Client. Il est possible de s'inscrire jusqu'à la veille de la formation dans la limite des places disponibles.

Effectif et ajournement

Pour favoriser les meilleures conditions d'apprentissage, l'effectif de chaque formation est limité. Cet effectif est déterminé, pour chaque formation, en fonction des objectifs et des méthodes pédagogiques. Les inscriptions sont prises en compte dans leur ordre d'arrivée. Une fois l'effectif atteint, les inscriptions sont closes. L'Univers de Syléty peut alors proposer au stagiaire de participer à une nouvelle session ou de figurer sur une liste d'attente.

Dans le cas où le nombre de participants serait insuffisant pour assurer le bon déroulement d'une formation, L'Univers de Syléty se réserve la possibilité d'ajourner ou de reporter la formation **au plus tard 15 jours avant la date prévue et ce sans indemnités.**

Annulation par le client

Toute annulation ou tout report devra être signalé à L'Univers de Syléty par le Client lui-même et non par les participants.

Conformément à l'article L6354-1 du Code du travail :

En cas de renoncement par l'organisme commanditaire à l'exécution de la présente convention dans un **délai de 15 jours** avant la date de démarrage de la formation, objet de la présente convention, l'organisme commanditaire accepte **le principe du paiement d'une indemnité compensatrice correspondant aux différentes dépenses exposées par l'Univers de Syléty et estimée à 1/3 du montant total de la facture due.**

En cas de renoncement par l'organisme commanditaire à l'exécution de la présente convention dans un délai inférieur à 15 jours à la date de démarrage de la formation ou non présentation du stagiaire le jour de la session, objet de la présente convention, l'organisme commanditaire accepte **le principe du paiement total de la formation.**

En cas d'absence pour maladie un certificat médical doit nous être envoyé.

En cas d'abandon en cours de formation, celle -ci est due.

Cette somme n'est pas imputable sur l'obligation de participation au titre de la formation professionnelle continue de l'organisme commanditaire et ne peut faire l'objet d'une demande de remboursement ou de prise en charge par l'OPCO.

Le Client a la possibilité de remplacer un stagiaire par un autre de ses salariés, sans facturation supplémentaire, jusqu'à l'ouverture de la session de formation concernée. Toute demande de remplacement devra être adressée par écrit à L'Univers de Syléty à luniversdesylety@gmail.com

Durée des formations, tarifs, facturations et règlements

Sauf mention particulière, chaque journée de formation comprend 7 heures de formation. Le tarif communiqué par L'Univers de Syléty est indiqué net de taxes (L'Univers de Syléty est un organisme non assujéti à la T.V.A).

Le coût des stages est indiqué sur les fiches programme. Nos tarifs sont valables de janvier 2023 à décembre 2023.

Le tarif mentionné comprend les coûts pédagogiques ainsi que les frais administratifs et de gestion. Les frais de restauration, d'hébergement et de parking des participants ne sont pas inclus.

La facture sera envoyée à l'issue de la formation par mail, accompagnée de l'attestation de présence et des feuilles d'émargement du Stagiaire.

Le règlement est exigible à réception de la facture, au comptant et sans escompte à l'ordre de L'Univers de Syléty.

Pour les individuels, le paiement se fait à l'inscription.

Toute somme non payée à échéance entraîne de plein droit et sans mise en demeure préalable, l'application de pénalités d'un montant égal à une fois et demie le taux d'intérêt légal. L'Univers de Syléty aura la faculté d'obtenir le règlement par voie contentieuse aux frais du Client sans préjudice des autres dommages et charges avant le début de la formation.

Règlement par un Opérateur de Compétences

Si le Client souhaite que le règlement soit effectué par l'OPCO dont il dépend, il lui appartient :

- de faire une demande de prise en charge avant le début de la formation et de s'assurer de la bonne fin de cette demande;
- de l'indiquer explicitement sur son bulletin d'inscription ou sur son bon de commande;
- de s'assurer de la bonne fin du paiement par l'OPCO qu'il aura désigné.

Si l'OPCO ne prend en charge que partiellement le coût de la formation, le reliquat sera facturé au Client.

Si L'Univers de Syléty n'a pas reçu la prise en charge de l'OPCO au 1^{er} jour de la formation, le Client sera facturé de l'intégralité du coût de la formation concernée par ce financement.

En cas de non-paiement par l'OPCO, pour quelque motif que ce soit, le Client sera redevable de l'intégralité du coût de la formation et sera facturé du montant correspondant.

Règlement intérieur

Lors de la participation aux séances de formation, le Client (en ce compris les Stagiaires) s'engage à respecter les dispositions du règlement intérieur de L'Univers de Syléty dont il déclare avoir pris connaissance et à en accepter les termes.

Sous-traitance

L'Univers de Syléty et le Client conviennent expressément que tout ou partie des actions de formation peuvent être sous-traitées, et ce sous l'entière responsabilité de L'Univers de Syléty.

Obligations et force majeure

Dans le cadre de ses prestations de formation, L'Univers de Syléty est tenue à une obligation de moyen et non de résultat vis-à-vis de ses Clients ou de ses Stagiaires. L'Univers de Syléty ne pourra être tenue responsable à l'égard de ses Clients ou de ses Stagiaires en cas d'inexécution de ses obligations résultant d'un événement fortuit ou de force majeure. Sont considérés comme cas fortuit ou de force majeure, outre ceux habituellement reconnus par la jurisprudence : la maladie ou l'accident d'un intervenant ou d'un responsable pédagogique, les grèves ou conflits sociaux externes à L'Univers de Syléty, les désastres naturels, les incendies, l'interruption des télécommunications, de l'approvisionnement en énergie, ou des transports de tout type, ou autre circonstance échappant au contrôle raisonnable de L'Univers de Syléty.

Confidentialité et Propriété Intellectuelle

Il est expressément convenu que toute information divulguée par L'Univers de Syléty au titre ou à l'occasion de la formation doit être considérée comme confidentielle et ne peut être communiquée à des tiers ou utilisée pour un objet différent de celui de la formation, sans l'accord préalable écrit de L'Univers de Syléty.

Le droit de propriété sur toutes les Informations que L'Univers de Syléty divulgue, quel qu'en soit la nature, le support et le mode de communication, dans le cadre ou à l'occasion de la formation, appartient exclusivement à L'Univers de Syléty.

En conséquence, le client s'engage à conserver les Informations en lieu sûr et à y apporter au minimum, les mêmes mesures de protection que celles qu'il applique habituellement à ses propres informations. Le Client se porte fort du respect de ces stipulations de confidentialité et de conservation par les apprenants.

La divulgation d'Informations par L'Univers de Syléty ne peut en aucun cas être interprétée comme conférant de manière expresse ou implicite un droit quelconque (aux termes d'une licence ou par tout autre moyen) sur les Informations ou autres droits attachés à la propriété intellectuelle et industrielle, propriété littéraire et artistique (copyright), les marques ou le secret des affaires. Le paiement du prix n'opère aucun transfert de droit de propriété intellectuelle sur les Informations. Par dérogation, L'Univers de Syléty accorde au Stagiaire, sous réserve des droits des tiers, une licence d'utilisation non exclusive, non-cessible et strictement personnelle du support de formation fourni, et ce quel que soit le support.

Le Stagiaire a le droit d'effectuer une photocopie de ce support pour son usage personnel à des fins d'étude, à condition que la mention des droits d'auteur L'Univers de Syléty ou toute autre mention de propriété intellectuelle soient reproduites sur chaque copie du support de formation.

Le Stagiaire et le Client n'ont pas le droit, sauf accord préalable de L'Univers de Syléty :

- d'utiliser, copier, modifier, créer une œuvre dérivée et/ ou distribuer le support de formation à l'exception de ce qui est prévu aux présentes CGV ;
- de désassembler, décompiler et/ou traduire le support de formation, sauf dispositions légales contraires et sans possibilité de renonciation contractuelle ;
- de sous licencier, louer et/ou prêter le support de formation ;
- d'utiliser à d'autres fins que la formation le support associé ;
- d'utiliser de matériel d'enregistrement audio ou vidéo lors des formations.

Communication

Le Client autorise expressément L'Univers de Syléty à mentionner son nom, son logo ainsi qu'une description objective de la nature des formations suivies dans l'ensemble de ses supports de communication (site internet,...).

Protection des données personnelles

Dans le cadre de la réalisation des formations, L'Univers de Syléty est amenée à collecter des données à caractère personnel. Ces données peuvent éventuellement être partagées avec des sociétés tierces (prestataires, sous-traitants...) pour le strict besoin des formations.

En outre, les personnes concernées disposent sur les données personnelles les concernant d'un droit d'accès, de rectification, d'effacement, de limitation, de portabilité, et d'apposition et peuvent à tout moment révoquer les consentements aux traitements.

Les personnes concernées seront susceptibles de faire valoir leurs droits directement auprès de L'Univers de Syléty ou de l'éventuel prestataire ou sous-traitant, qui s'engage à y faire droit dans les délais réglementaires et à en informer L'Univers de Syléty, en écrivant à l'adresse suivante :

luniversdesylety@gmail.com

Conformément à l'exigence essentielle de sécurité des données personnelles, L'Univers de Syléty s'engage dans le cadre de l'exécution de ses formations à prendre toutes mesures techniques et organisationnelles utiles afin de préserver la sécurité et la confidentialité des données à caractère personnel et notamment d'empêcher qu'elles ne soient déformées, endommagées, perdues, étournées, corrompues, divulguées, transmises et/ou communiquées à des personnes non autorisées. Par conséquent, L'Univers de Syléty s'engage à :

- Ne traiter les données personnelles que pour le strict besoin des formations ;
- Conserver les données personnelles pendant trois (3) ans ou une durée supérieure pour se conformer aux obligations légales, résoudre d'éventuels litiges et faire respecter les engagements contractuels. ;
- En cas de sous-traitance, L'Univers de Syléty se porte fort du respect par ses sous-traitants de tous ses engagements en matière de sécurité et de protection des données personnelles.
- Enfin, dans le cas où les données à caractère personnel seraient amenées à être transférées hors de l'union européenne, il est rappelé que cela ne pourra se faire sans l'accord du Client et/ou de la personne physique concernée.

Stipulations diverses

Les précédentes CGV sont susceptibles d'évoluer. La version actualisée est accessible sur www.sylety.fr et sur simple demande écrite.

Droit applicable et juridiction compétente

Les CGV détaillées dans le présent document sont régies par le droit français. En cas de litige survenant entre le client et L'Univers de Syléty à l'occasion de l'interprétation des présentes ou de l'exécution du contrat, il sera recherché une solution à l'amiable. A défaut, les Tribunaux de Nancy seront compétents pour régler le litige.

Labellisé Qualiopi



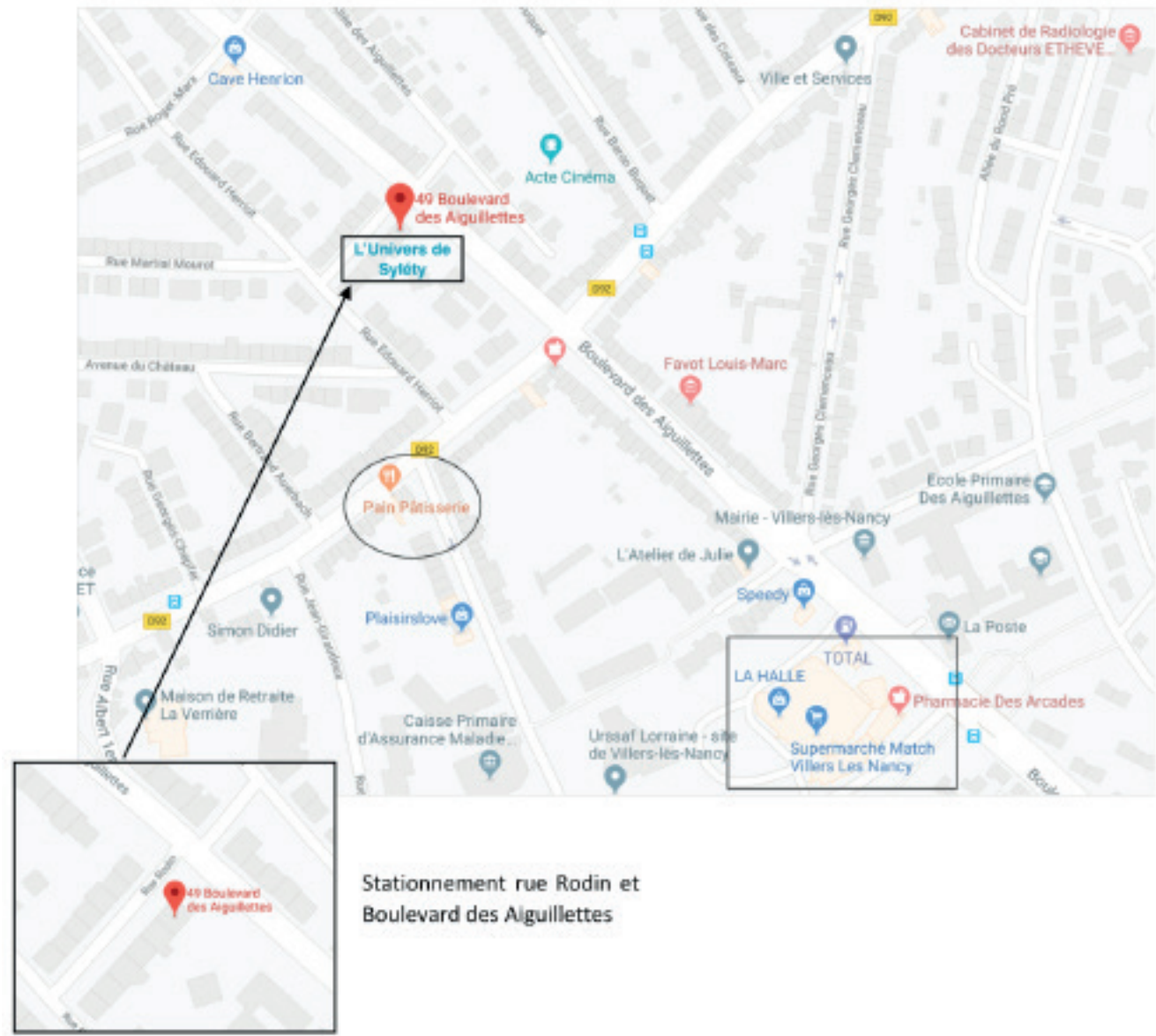
 **RÉPUBLIQUE FRANÇAISE**

La Certification qualité a été délivrée au titre de la catégorie d'action suivante :

ACTION DE FORMATION

Lieu des formations

L'Univers de Syléty
49 bd des Aiguillettes
54600 Villers les Nancy



Accès :

- Par l'autoroute A33 direction Metz-Nancy : sortie 19 Nancy-Gentilly, Laxou.
- Par l'autoroute direction Epinal-Nancy : sortie 2 Vandoœuvre. Direction Laxou
- De la gare de Nancy : réseau STAN (renseignements et horaires des trams : <http://www.reseau-stan.com/>)

Hôtels et restaurants aux alentours.

Deux places de parking sont réservées pour notre organisme ou stationnement gratuit dans le quartier.

Possibilité de déjeuner sur place : repas apporté par vos soins ou livré (coin repas aménagé dans nos locaux : micro-ondes et réfrigérateur).

Nos locaux répondent aux exigences **ERP et PMR** (Personne à Mobilité Réduite) et une **place de parking** est spécialement réservée.



Formations & Handicap



Personnes avec une déficience auditive

Personnes avec une déficience visuelle

Personnes avec une déficience motrice

Personnes avec une déficience mentale (déficience cognitive qui correspond à une déficience des capacités fonctionnelles (mémoire, fonctions exécutives, langage...) ou une déficience du traitement de l'information, troubles du développement pour les dyslexies I5, dysorthographies I6, dyscalculies I7,... ou des troubles acquis comme les séquelles d'un traumatisme crânien ou d'un accident vasculaire-cérébral.

Nous souhaitons **adapter au maximum** nos formations pour qu'elles soient accessibles aux personnes porteuses de handicap. Ainsi, si vous ou votre salarié êtes concerné, **nous vous demandons de nous en informer avant l'inscription**. Un entretien téléphonique ou au sein de nos locaux nous permettra d'échanger avec vous sur les adaptations à apporter et sur la faisabilité de celles-ci.

Si handicap moteur : les locaux sont adaptés PMR.

Si handicap visuel : nous installerons la personne près d'une prise de courant pour son ordinateur et nous pourrons allumer les lampadaires à lumière chaude plutôt que les néons.

Si Handicap auditif : le formateur sera vigilant à parler lentement et face à la personne (contexte COVID-19 et port d'un masque : Sarah Abed, notre formatrice en langage des signes pourra être présente si nécessaire)

Si personne muette : le formateur sera vigilant aux signes qu'elle fera pour l'informer de la question qu'elle aura écrite sur son cahier. Sarah Abed, notre formatrice en langage des signes pourra être présente si nécessaire.

Notre formatrice, Sarah ABED, a bénéficié de formations lui permettant d'accompagner tout handicap (déficiences sensorielle, visuelle, auditive, cognitive, motrice, TSA, syndrome Dawn, polyhandicap...). Elle sait manipuler les fauteuils roulants manuels et électriques. Elle connaît le positionnement à avoir avec les chiens d'assistance. Elle pourra être présente si nécessaire.

Le stagiaire porteur de handicap peut évidemment être accompagné d'une personne ou d'un chien si besoin.

DEMANDE DE FORMATION INTRA

Intitulé de la formation :

Public visé (métiers et nombre de personnes) :

Raisons de cette demande (besoins et attentes) :

Nombre de jours souhaités (une formation initialement prévue sur 2 ou 3 jours au catalogue pourra peut-être être condensée) :

Dates ou période souhaitées :

Connaissance de L'Univers de Syléty :

Comment avez-vous connu les formations de l'Univers de Syléty :

Employeurs Collègues Internet Autres :

Adresse et contact (pour établir un devis)

Raison sociale :

Service :

Adresse :

CP/Ville :

Tel :

Email :

Dossier suivi par :

Fonction :

Ligne directe :

Mail (si différent) :

Cachet de l'entreprise :

